

ecologic™

Clean Environment. Smart Business.



IL MESSAGGIO DEL PRESIDENTE



Quando si conduce una piccola attività la sostenibilità è un aspetto radicato, nutrito, coltivato e diffuso in ogni passo e decisione aziendale. Diventa una parte di te stesso.

Crown Equipment è un'azienda privata a conduzione familiare cresciuta fino diventare uno dei più grandi produttori mondiali di carrelli elevatori. Con filiali distribuite in oltre 80 paesi, Crown svolge un ruolo di collegamento nella catena di fornitura globale che può fare, e fa, la differenza.

Pensateci: un carrello elevatore influisce sulla nostra vita ogni giorno, avendo movimentato pressoché tutto intorno a noi. Questa significativa influenza ci autorizza a utilizzare le nostre maggiori risorse, come idee dei dipendenti, riscontri della comunità e input dei clienti, per prendere decisioni aziendali accorte, sostenibili e avere un impatto che va oltre le operazioni di movimentazione.

Consapevoli di svolgere un ruolo di collegamento fondamentale nella catena logistica globale in costante evoluzione, ci assumiamo la nostra parte di responsabilità. Continuando il nostro percorso verso il miglioramento continuo e consapevoli dei nostri progressi, siamo lieti di presentare l'ultima edizione del presente rapporto.

Jim Dicke III
Presidente

ecologic™

Clean Environment. Smart Business.

Il marchio Crown ecologic™ è simbolo dell'impegno di Crown volto a favorire un ambiente pulito e un'attività intelligente attraverso processi di sviluppo e di produzione che riducono al minimo i rifiuti, consentono il risparmio di energia ed estendono al massimo la durata operativa, significativamente superiore rispetto alla media del settore, grazie alla realizzazione di prodotti che ottimizzano la produttività.

LA NOSTRA RESPONSABILITÀ

L'impegno di Crown nei confronti di gestione e sostenibilità ambientale riflette la natura delle sue origini rurali e provinciali, fedeli al motto: tratta bene le tue risorse, rispetta il tuo vicino e preparati al futuro. È la nostra gente, in fondo, la nostra risorsa più preziosa. Questi sono i valori introdotti nell'azienda decenni fa e oggi sempre più attuali presso le sedi Crown di tutto il mondo.

In qualità di azienda abbiamo la responsabilità e l'opportunità di contribuire alla salute, prosperità e sostenibilità delle generazioni future, responsabilità della quale siamo seriamente consapevoli. Dal design dei prodotti alle operazioni di movimentazione, Crown riduce la propria impronta ambientale attraverso l'incremento dell'efficienza energetica, efficienti processi di produzione, la riduzione del consumo delle risorse e l'eliminazione dei rifiuti.

In qualità di azienda privata Crown è in grado di intraprendere le mosse giuste, dispone della versatilità per cambiare quando è necessario e dell'elasticità per rimanere concentrati su ambienti commerciali stimolanti.

Detentrici di oltre 80 premi per il design, Crown è apprezzata su scala mondiale per la propria eccellenza nel design. Dal più piccolo dei transpallet al carrello ad alto sollevamento, passando per innovazioni quali la tecnologia di commissionamento QuickPick® Remote, Crown propone prodotti sicuri, efficienti ed ergonomici che consentono la realizzazione di operazioni sostenibili grazie all'incremento di produttività ed efficienza.

La sostenibilità è più di una semplice promessa: è piuttosto l'esplorazione e l'implementazione di pratiche ecologicamente consapevoli in ogni aspetto della nostra attività. Il presente rapporto annuale illustra il nostro impegno nei confronti di dipendenti, comunità e fornisce uno sguardo sulle nostre pratiche commerciali, ovvero una catena di valori integrata di processi sostenibili che riducono al minimo i rifiuti, promuovono la gestione energetica e massimizzano la durata operativa.

I numeri di Crown



“Fiducia e onestà sono qualità che ci contraddistinguono, fanno parte del nostro DNA. Le persone che fanno domanda di assunzione presso Crown lo fanno per la sua reputazione: onestà e duro lavoro. Dagli impiegati presso la fabbrica ai rappresentanti commerciali in contatto con i nostri clienti: trattiamo tutti cordialmente e con rispetto.”

Lew Mancini
Vice Presidente, Ingegneria
Crown Equipment
New Bremen, Ohio, USA

Impegno nei confronti del nostro personale

Crown è consapevole che l'impegno nei confronti della sostenibilità inizia dai dipendenti: si tratta del nostro personale, della loro salute e sicurezza nonché del loro comportamento quotidiano. I nostri dipendenti, a loro volta, sono consapevoli che anche piccole azioni possono fare una grande differenza e sono autorizzati a migliorare i processi. Grazie al proprio fidato team Crown è in grado di emulare le migliori pratiche attraverso la sua organizzazione.

L'impegno del nuovo team di Knoxville premiato dall'EPA in Ohio

Il nuovo impianto Crown di New Knoxville si è aggiudicato il primo **Environmental Excellence Award**, livello gold, assegnato dal programma Ohio EPA Encouraging Environmental Excellence Program (E3). I nostri fidati team emulano le pratiche migliori in ogni aspetto della nostra organizzazione. Sono in possesso di una forte disciplina in termini di qualità, sicurezza e sostenibilità ambientale.

Iniziativa e risultati per l'efficienza:

- Implemento di un programma di riciclaggio industriale
- Passaggio da resine a base di solventi a resine a base di acqua
- Avvio di un programma di riparazione di parti dei carrelli elevatori
- Installazione di impianti di illuminazione e macchinari di stampaggio a iniezione dal basso consumo energetico
- Adattamento dei processi di produzione per la disattivazione di attrezzature inattive
- Riduzione dell'uso di aria compressa
- Raggiungimento dello stato di zero discariche nel 2009, con riciclaggio del 96% dei rifiuti di produzione e conversione in energia del restante 4%
- Ottenimento della certificazione ISO 14001



“ Sono lieto di assegnare questo riconoscimento a Crown Equipment e al suo team di New Knoxville per i risultati ottenuti. Questa struttura mostra che agire in maniera ecologicamente responsabile è positivo per l'economia ed è una caratteristica imprescindibile del cittadino consapevole. Non resta che sperare che altre attività e organizzazioni dell'Ohio seguano l'esempio di Crown. ”

Craig Butler
Direttore
Ohio Environmental Protection Agency
Columbus, Ohio, USA

Sicurezza

Crown comprende l'importanza che i clienti assegnano alla sicurezza dei dipendenti, proprio perché siamo impegnati a garantire la tutela dei nostri dipendenti. Questo fa parte dell'esperienza totale di Crown. La sicurezza presso Crown è il risultato di una combinazione di fattori: una direzione attenta al supporto dei suoi dipendenti, progettazione e processi di produzione efficienti e dipendenti motivati e consapevoli. Crown adotta un esteso approccio alla sicurezza attraverso il processo di progettazione dei carrelli elevatori, i progressi tecnologici e i solidi programmi di addestramento.

La sicurezza nel processo di produzione Crown



Programmi di sicurezza cruciali per tutte le operazioni

Dagli uffici alle fabbriche in tutte le regioni, la sicurezza è una componente fondamentale nella catena di valori di Crown.

- SafeSteps di Crown è un programma di sicurezza basato sull'incentivazione dei dipendenti, culminato in oltre un milione di osservazioni sulla sicurezza da parte dei dipendenti.
- Team preposti alla prevenzione degli infortuni su scala mondiale identificano e risolvono condizioni problematiche nella fabbrica.
- Crown Challenge è un programma per i dipendenti che premia valide iniziative di miglioramento in termini di sostenibilità, sicurezza e pratiche ergonomiche.
- L'ufficio Crown australiano addetto ai rischi promuove workshop finalizzati a identificare pericoli e alla gestione dei rischi.



Salute

Dipendenti sani e felici sono dipendenti motivati e produttivi. Con il programma HealthWise e altre iniziative regionali per la salute Crown offre screening di prevenzione e adeguati all'età, manuali sulla cura personale, programmi per il trattamento del diabete, benefici assicurativi, iniziative per la salute e sconti per i centri fitness.

Formazione professionale

Crown promuove un ambiente di lavoro sostenibile grazie a un forte impegno nei confronti della formazione professionale, dell'addestramento e della valorizzazione dei dipendenti. Ci assicuriamo di assegnare le persone giuste al compito giusto e collaboriamo con istituti per la formazione e l'addestramento locali per definire programmi che favoriscano l'addestramento professionale e la sicurezza sul posto di lavoro. La valorizzazione del personale è soltanto uno dei numerosi motivi per l'impiego offerto da Crown a circa 1.000 dipendenti da oltre 25 anni.

Iniziativa per la salute



“ Il nostro comitato direzionale per la sicurezza di New Knoxville dispone di 15 sottocomitati diretti da dipendenti locali, con l'assistenza di uno sponsor per la gestione. Stanno affrontando importanti argomenti quali l'analisi della sicurezza sul posto di lavoro, l'ergonomia e i dispositivi di innalzamento e sollevamento. I dipendenti conducono un'ispezione settimanale finalizzata a individuare aree potenzialmente esposte a rischi per la sicurezza. ”

Jim Dicke III
Presidente
Crown Equipment
New Bremen, Ohio, USA

Impegno nei confronti delle nostre comunità

Il nostro impegno nei confronti della sostenibilità si estende alle nostre comunità. Crown ha risanato ad oggi oltre mezzo milione di metri quadri di aree dismesse. Questo risanamento di terreni ed edifici contribuisce a rivitalizzare le comunità e a preservare le aree verdi.

Siamo in costante crescita e individuiamo nuove possibilità finalizzate a integrare le migliori pratiche di sostenibilità alla nostra tecnologia e al nostro concetto di riutilizzo di più recente concezione, nella misura più pulita ed efficiente possibile. A titolo di esempio, Crown vanta cinque strutture a zero discariche e la certificazione ISO 14001 per i sistemi di gestione ambientale.

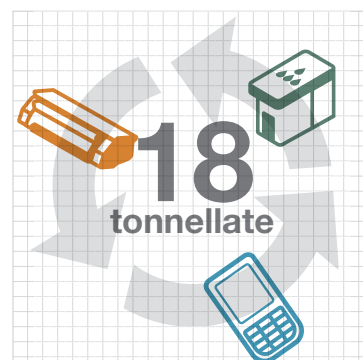
Crown collabora con la fondazione New Bremen

La fondazione New Bremen sostiene la propria comunità locale connettendo persone dedite a cause importanti. È stata istituita per rendere più efficienti le opere caritatevoli investendo su una permanente sovvenzione finalizzata a migliorare le condizioni della comunità di New Bremen, Ohio, e la qualità della vita dei propri cittadini.

- Sviluppo dell'area naturale **Kuening-Dicke** estesa su 287.000 metri quadri di foreste, praterie e zone umide per attività ricreative e didattiche dei visitatori e della comunità. L'area è popolata da oltre 800 alberi, ospita un lago di 12.000 metri quadri e offre un habitat naturale ideale a flora e fauna.
- Ottenimento di una sovvenzione finalizzata a promuovere il **programma dell'Aullwood Audubon Center** intitolato "I suoni della natura" presso la scuola elementare di New Bremen.



Eliminazione di rifiuti elettronici



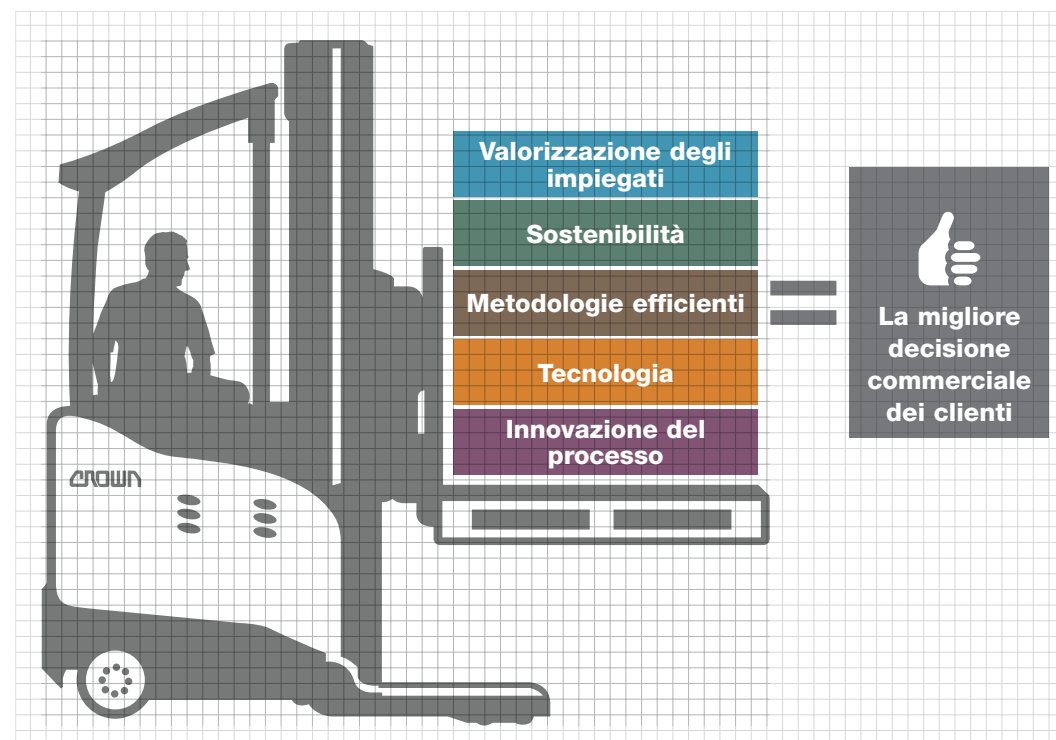
Crown è consapevole che i rifiuti elettronici rappresentano una delle tendenze attualmente in crescita nel nostro pianeta. Ad oggi, oltre 18 tonnellate di cartucce per stampanti, inchiostro e telefoni cellulari sono state ricondizionate o riciclate da parte di dipendenti e membri della comunità.

Impegno nei confronti dei nostri clienti

La strategia commerciale a lungo termine adottata da Crown prevede attività di fornitura, produzione e distribuzione integrate verticalmente. Questo approccio ci consente di sviluppare efficientemente e migliorare costantemente i processi globali standardizzati. Ogni nostra operazione è finalizzata all'innovazione dei prodotti, alla tecnologia, a favorire metodologie efficienti e la sostenibilità ed è concepita per rendere Crown la migliore decisione commerciale dei nostri clienti.

La strategia di integrazione verticale adottata da Crown ha un impatto virtuale su ogni fase dell'esperienza del cliente. Il nostro premiato team addetto al design è dedicato all'innovazione su diretto input del cliente per quanto riguarda luoghi, tempistiche e modalità di utilizzo dei nostri prodotti. Il nostro approccio di produzione integrata inizia con la produzione dell'85% dei componenti utilizzati nei nostri carrelli elevatori, consentendoci il preciso controllo sull'intero processo. L'esperienza in fase di acquisto e assistenza a lungo termine dei nostri clienti è inoltre direttamente influenzata dalla nostra capillare rete di vendita, distribuzione e assistenza garantita da centinaia di filiali di carrelli elevatori Crown in tutto il mondo. Assumendosi la responsabilità dell'intera esperienza del cliente, Crown è in grado di favorire, e contribuire affinché i propri clienti favoriscano, l'impegno nei confronti della sostenibilità; qualità, questa, difficilmente riscontrabile presso altri produttori.

Ci impegniamo affinché i nostri clienti continuino a utilizzare i propri prodotti offrendo loro soluzioni affidabili, sostenibili e dalla lunga durata operativa. Uno dei nostri obiettivi è l'ottenimento di miglioramenti dell'efficacia operativa a medio termine, e in un'ottica a lungo termine, fabbricando prodotti ed erogando servizi e soluzioni che siano in grado di offrire un valore sostenibile ai nostri clienti.



Presso Crown la sostenibilità non è una riflessione o un programma speciale: coesiste con le pratiche commerciali di ogni giorno. Inizia dalla predisposizione dei nostri dipendenti e si estende a tutta la nostra organizzazione. I nostri dipendenti sono particolarmente concentrati sulla conservazione, riduzione, sul riutilizzo e sul rinnovo ogni qualvolta sia possibile e ciò determina le modalità con le quali conduciamo la nostra attività.

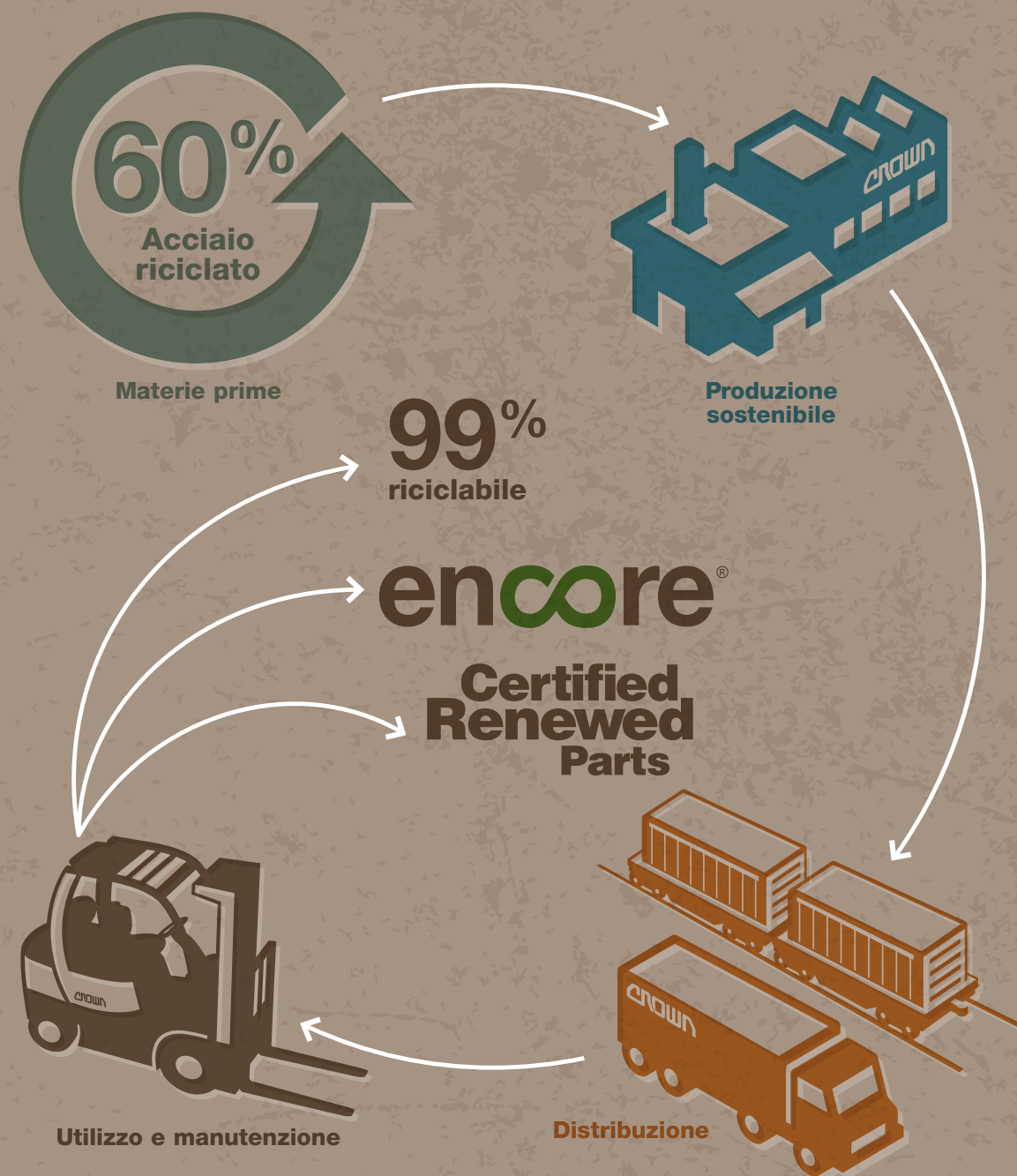
Brian Duffy
Direttore Corporate
Environmental and
Manufacturing Safety
Crown Equipment
New Bremen, Ohio, USA

Il profondo impegno nei confronti di gestione e sostenibilità ambientale è stato da sempre una parte intrinseca della nostra attività. Crown è stata spesso al centro dell'attenzione nazionale grazie all'impegno e alla dedizione dei propri dipendenti, che non si limitano all'adozione di un approccio sostenibile alle attività commerciali, ma sono in grado di ai clienti prodotti di elevata qualità e sostenibili.

Tonja Rammel
Manager E, H & S
Crown Equipment
New Bremen, Ohio, USA

LA NOSTRA CATENA DI VALORI SOSTENIBILI

La nostra visione a lungo termine ci consente di fornire carrelli elevatori, parti e tecnologie davvero in grado di fare la differenza all'interno della catena di valori. Grazie a progettazione, ingegneria e produzione mirate all'affidabilità, Crown garantisce un funzionamento delle attrezzature efficiente e durevole.



Design e sviluppo dei prodotti

Ogni passo che accompagna lo sviluppo dei nostri prodotti viene intrapreso tenendo in considerazione l'impatto del nostro design sulle persone, sui nostri processi e sull'ambiente. Siamo alla costante ricerca di nuove soluzioni per il design dei nostri carrelli elevatori con l'impiego di materiali resistenti e durevoli, la riduzione del consumo energetico e il miglioramento della sicurezza.

Attraverso l'analisi del ciclo di vita (life cycle analysis, LCA) Crown valuta l'impatto ecologico e sulla salute umana dei propri prodotti e processi nel corso del tempo. La LCA ci aiuta a comprendere il bilancio ambientale dell'intero ciclo di vita dei nostri prodotti. I nostri ingegneri sviluppano prodotti che utilizzano meno energia ma che funzionano più efficientemente e rapidamente, riducendo il consumo energetico senza tuttavia compromettere le prestazioni.

I prodotti concepiti per una lunga durata operativa hanno un'enorme influenza sull'ambiente per l'intero ciclo di vita: il periodo di funzionamento viene esteso, gli interventi di riparazione ridotti e, di conseguenza, le sostituzioni di parti, la generazione di rifiuti e ed emissioni sono contenute.

“ I nostri carrelli sono caratterizzati da un'efficienza intrinseca. Sviluppare un prodotto di qualità superiore concepito per l'efficienza è nel nostro DNA; in fondo, lasciare che sia l'efficienza dei macchinari a svolgere il lavoro dovrebbe essere un gioco da ragazzi. ”

Ron Ziegler
Direttore Ingegneria
Crown Equipment
New Bremen, Ohio, USA

Vantaggi in termini di efficienza fin dall'inizio

Serie RM 6000

- Xpress Lower™ incrementa le velocità massime di abbassamento da 0,56 a 1,22 metri al secondo senza consumare ulteriore energia.
- Il sistema di abbassamento a recupero standard rifornisce energia e incrementa il tempo di attività del 25% rispetto a una normale batteria.
- Il pianale sospeso riduce urti e vibrazioni e migliora le prestazioni.
- Il carrello offre impostazioni delle prestazioni programmabili e un'avanzata diagnostica per il corpo macchina a cella a combustibile.
- Il montante MonoLift™ consente una visibilità ineguagliata.

Serie ESR 5200

- Il sistema di abbassamento a recupero opzionale e l'indicatore del livello di carica della batteria ottimizzato forniscono energia quando il montante viene abbassato.
- Il controllo della velocità in curva adatta automaticamente velocità e accelerazione e consente prestazioni sicure basate sulle condizioni operative in tempo reale.
- Il modello con telaio stretto (1.120 mm) rende efficiente l'uso dello spazio grazie al meccanismo drive-in e per i corridoi stretti.
- Il montante decentrato ad alta visibilità e il tettuccio brevettato riducono al minimo i problemi legati alla visibilità durante la guida e le operazioni di sollevamento.



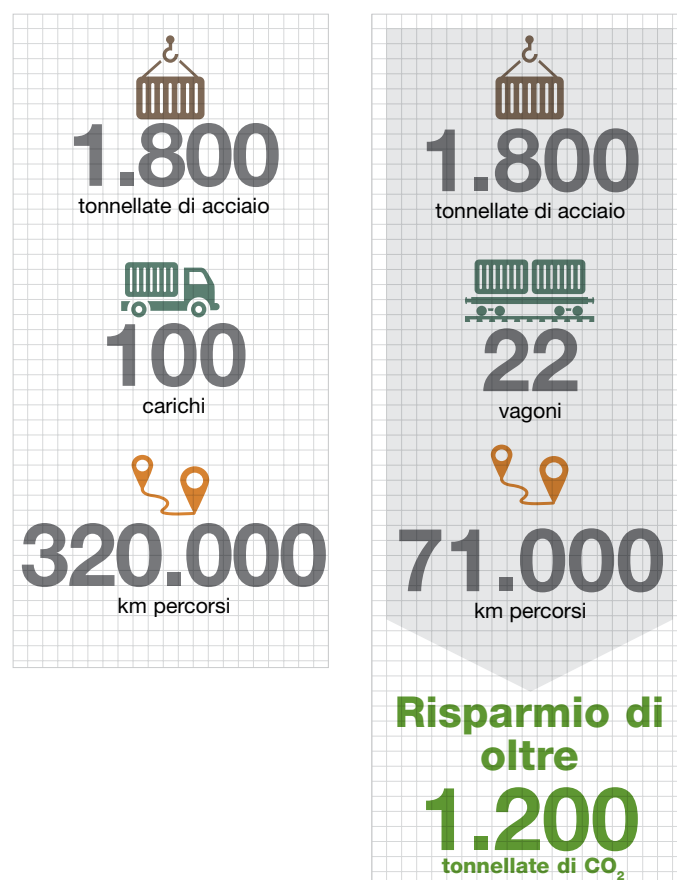
Acquisto e approvvigionamento

Collaboriamo con i fornitori al fine di migliorare la catena di fornitura eco-efficiente attraverso una logistica ottimizzata in grado di ridurre i costi legati all'energia e alle conseguenti emissioni. Tramite il nostro programma di imballaggi riutilizzabili collaboriamo con i fornitori regionali per il riutilizzo dei materiali e la riduzione del flusso di rifiuti. Grazie al nostro trasporto intermodale, che prevede l'uso delle ferrovie e il trasporto di carichi pieni e unificati, ove possibile, siamo in grado di consumare meno carburante e trasportare la merce in maniera più efficiente.

Miglioramento del trasporto CO₂

Crown prima del 2013:

Crown oggi:



Produzione integrata

I centri di produzione Crown negli USA, in Messico, Germania e Cina comprendono la produzione di motori, timoni e altro, nonché la realizzazione di soluzioni integrate di connettività e tecnologiche. La produzione integrata verticalmente ci consente di essere flessibili e di avere il totale controllo sul nostro processo di design e produzione, in maniera compatibile con il nostro impegno alla costante sostenibilità.

Tramite regolari eventi "Kaizen" e programmi di sviluppo continuo, Crown individua costantemente nuove vie in grado di migliorare l'efficienza, eliminare i rifiuti e tutelare la salute e la sicurezza dei propri dipendenti.

Isola di produzione TSP

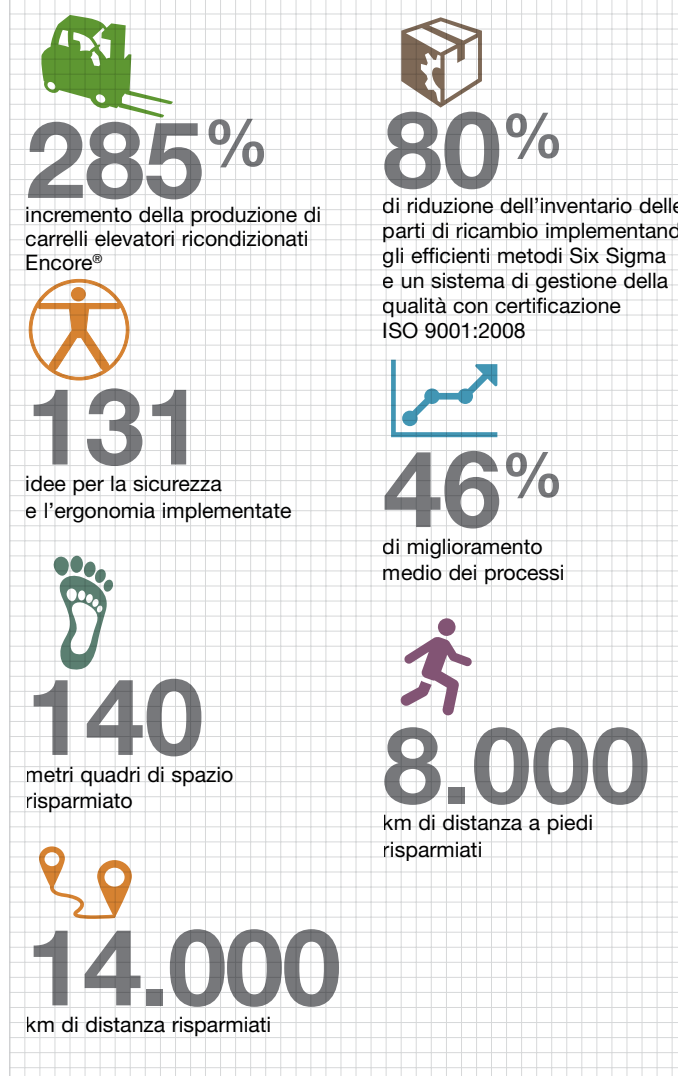
Al fine di migliorare l'efficienza del centro di produzione Crown di Celina, Ohio, i dipendenti hanno lavorato alla riduzione del movimento all'interno dell'area di saldatura utilizzando i nostri prodotti e la nostra tecnologia. Grazie a un approccio brevettato e unico nel suo genere Crown impiega i propri carrelli della serie TSP in fabbrica, operando verticalmente piuttosto che orizzontalmente, al fine di concentrare le funzioni di saldatura, piegatura, immagazzinamento e movimentazione di materiali precedentemente disperse in un'unica isola di produzione estesa su 1.900 metri quadrati.

I miglioramenti complessivi dell'efficienza comprendono:

- Incremento del 20% dell'efficienza del personale.
- Riduzione del 33% dell'inventario totale.
- Eliminazione del 100% di pallet per il trasporto in legno grazie all'utilizzo di contenitori riutilizzabili.



Crown ha completato 61 eventi di miglioramento continuo con la partecipazione di 464 dipendenti per realizzare quanto segue:



“ La nostra strategia commerciale di produzione integrata ci consente di sviluppare e migliorare costantemente i processi di produzione standardizzati su scala mondiale. Ne consegue che ciascuna nostra operazione di produzione è finalizzata all'innovazione dei processi, alla tecnologia, alle metodologie efficienti, alla sostenibilità e alla valorizzazione dei dipendenti. ”

Dave Besser
Vice Presidente Senior
Crown Equipment
New Bremen, Ohio, USA

Immagazzinamento e distribuzione

Grazie al nostro approccio di integrazione verticale siamo in grado di gestire l'impronta ambientale del nostro magazzino producendo esclusivamente quanto necessario e riducendo, quindi, sensibilmente l'inventario delle parti di ricambio.

Crown estende questo efficiente approccio al proprio processo di trasporto. Contribuiamo a ridurre le emissioni di carburante sulle autostrade e il consumo energetico dal momento che produciamo la maggior parte dei componenti per i nostri carrelli elevatori. Anoveriamo inoltre più di 500 distributori nelle immediate vicinanze dei nostri clienti, riducendo così l'inutile consumo di carburante e le conseguenti emissioni.

Isola per i componenti del montante: innovazione e sostenibilità all'opera

Per un risparmio di oltre:



Molti dei progetti di Crown iniziano con la sostenibilità come forza motrice. Presso l'impianto Crown di Celina, Ohio, i dipendenti hanno sviluppato un'isola per componenti che ha eliminato la necessità di trasportare le parti tra i centri di produzione, con un risparmio di oltre 16.000 Km nel trasporto e 24 tonnellate di gas di serra annualmente.

Il progetto ha richiesto un'approfondita analisi del processo delle parti e delle operazioni tra due strutture. Una volta documentati e analizzati i percorsi è stata sviluppata una nuova strategia per concentrare la produzione presso una sola struttura. Questo approccio brevettato utilizza il carrello elevatore TSP 6000, una serie di sistemi trasportatori e un sistema di documentazione computerizzato.

Nel complesso, questo progetto ha incrementato l'efficienza della produzione, ridotto i km di trasporto e, di conseguenza, i costi. Questo è solo un esempio dell'impegno di Crown volto a semplificare le operazioni e a risparmiare le risorse.

Manutenzione e assistenza

Crown è alla costante ricerca di idee innovative in grado di conferire un valore aggiunto ai nostri prodotti per la movimentazione di materiali e contribuire all'incremento di sicurezza, prestazioni, efficienza e produttività complessiva.

Ci serviamo della tecnologia per far sì che i clienti possano agire con sicurezza ed efficienza.

Sicurezza

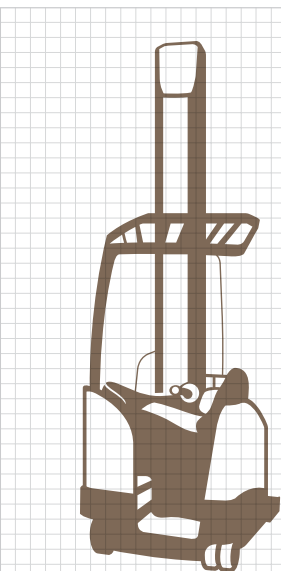
Crown offre programmi di addestramento per la sicurezza dell'operatore e la manutenzione completi, individuali e a livello globale. I nostri flessibili e completi programmi di addestramento dell'operatore sono concentrati sulla sicurezza, sul miglioramento della produttività dell'operatore e sull'efficienza del carrello.

I programmi di addestramento Crown Train-the-Trainer e Demonstrated Performance® sono iniziative didattiche che forniscono lezioni individuali e pratici esercizi che sintetizzano lezioni in classe e applicazione in contesti reali.

Crown è impegnata nel:

- Fornire informazioni, programmi didattici e tecnologie avanzate in grado di contribuire alla promozione di pratiche di guida sicure
- Consolidare un ruolo di leader nella ricerca e nell'innovazione in materia di sicurezza dei veicoli
- Portare avanti la ricerca e lo sviluppo in relazione ai veicoli connessi

La tecnologia "sul carrello" migliora la sicurezza attraverso:



Il montante MonoLift™ di Crown, in dotazione sui modelli RM, RR e TSP, offre un sensibile miglioramento della visibilità a pressoché qualsiasi livello, garantendo che gli operatori di qualsiasi statura possano effettuare con sicurezza operazioni di sollevamento e movimentazione dei carichi a qualsiasi altezza ed eliminando la fatica associata alla necessità di piegarsi, sporgersi o sforzarsi per ottenere una buona visibilità.

InfoLink® di Crown assiste i manager del parco carrelli nel monitorare e ridurre le collisioni o gli impatti e assicura che soltanto gli operatori addestrati e qualificati abbiano accesso ai carrelli. I clienti hanno segnalato una riduzione degli impatti maggiori fino all'80%.

Intrinsic Stability System di Crown supporta in maniera preventiva la sicurezza e l'efficienza.

Access 1 2 3® di Crown è un sistema di controllo completo, comune all'interno della nostra linea di produzione, che offre impostazioni programmabili delle prestazioni e feedback su un display intuitivo. I livelli delle prestazioni quali velocità di marcia e sollevamento possono essere adattati a requisiti specifici per incoraggiare operazioni di guida sicure.

WT 3040 di Crown si è aggiudicato il premio Design for Safety assegnato dalla British Industrial Truck Association (BITA). BITA premia i prodotti che contribuiscono alla consapevolezza della sicurezza o alla riduzione degli infortuni nelle operazioni di movimentazione di materiali.

“ La cultura della sicurezza di Crown inizia dal design, prosegue nella produzione e culmina nell'addestramento. Stiamo inoltre perfezionando nuove tecnologie alternative dei carrelli per migliorare la sicurezza ogni giorno. ”

Ron Brewer
Manager Operator Training
Crown Equipment
New Bremen, Ohio, USA

Efficienza dei carrelli

Crown offre un approccio integrato all'efficienza operativa grazie a interventi di manutenzione e parti di ricambio originali. Investiamo nel nostro personale e nei nostri processi al fine di garantire che i nostri componenti e le nostre parti di ricambio contribuiscano a favorire prestazioni ideali. I nostri tecnici vengono costantemente addestrati e hanno accesso ai più recenti aggiornamenti e alle informazioni sulle riparazioni attraverso la piattaforma di manutenzione mobile (accessibile via tablet).

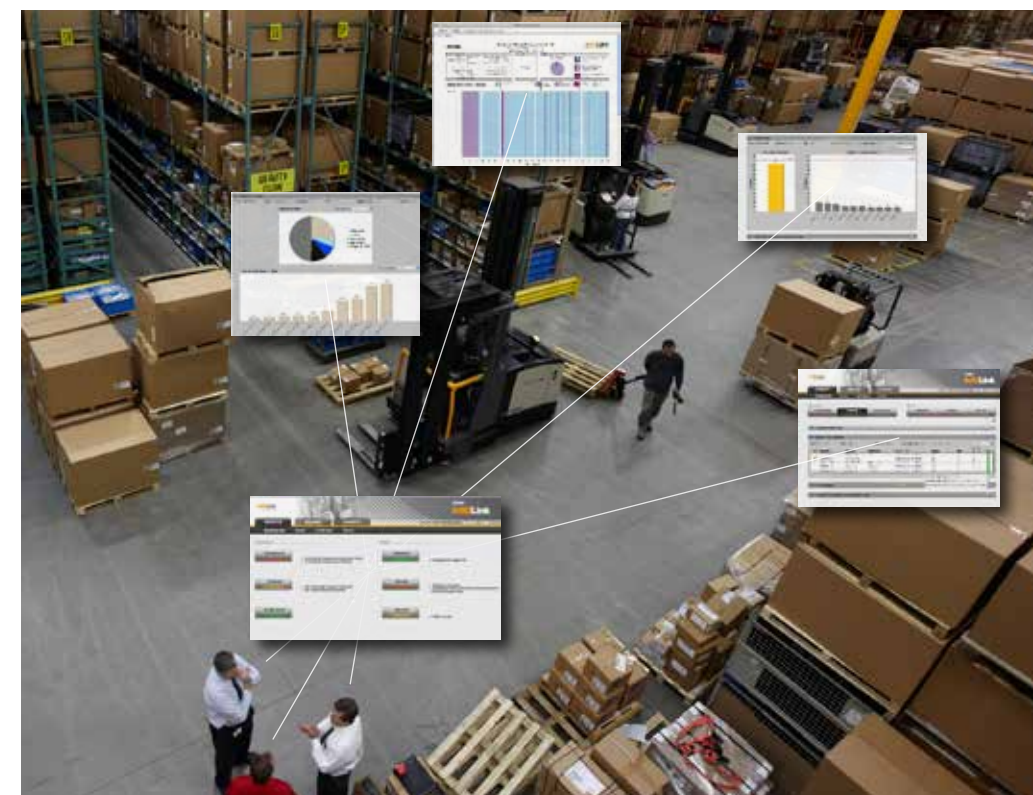


La suite di produttività Insite™ di Crown

Crown Insite assiste i clienti nel raccogliere, misurare, valutare, analizzare e utilizzare i dati generati dal proprio parco carrelli. Si tratta di una tecnologia che riflette il nostro impegno nei confronti dell'assistenza ai clienti, finalizzata ad aiutarli a prendere decisioni con cognizione di causa per migliorare l'efficienza e la sicurezza.

FleetSTATS® di Crown aiuta gli utenti a comprendere i costi operativi di manutenzione e riparazione, identificando i carrelli più vecchi e inefficienti da sostituire.

InfoLink® di Crown è un sistema wireless di gestione del parco carrelli che monitorizza il consumo della batteria, gli impatti, l'utilizzo del carrello, la conformità alle norme, la necessità di interventi di manutenzione e altro.

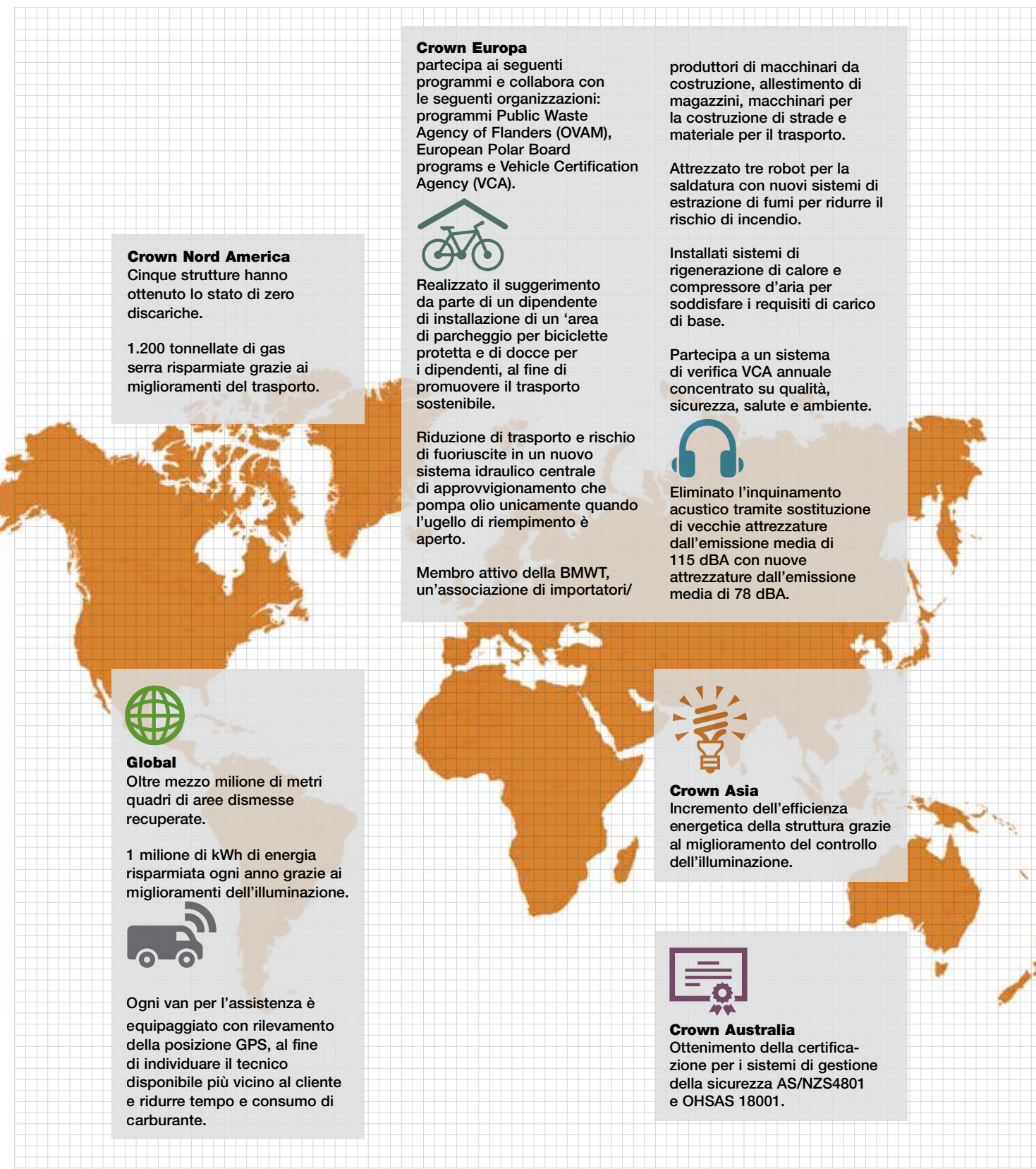


“ Con InfoLink gli utenti finali acquisiscono una panoramica d'insieme dei propri ambienti di movimentazione di materiali. Con l'evoluzione del carrello, che diviene la parte tra le attrezzature più connessa in magazzino, è cruciale per i nostri clienti estrarre le informazioni di cui hanno bisogno per condurre le proprie attività al massimo livello di efficienza e produttività. ”

Jim Gaskell
Direttore Global Crown
Prodotti Insite
Crown Equipment
New Bremen, Ohio, USA

VALUTAZIONE DEL NOSTRO IMPATTO

Crown si assume la responsabilità dell'intera esperienza del cliente. Per fare questo, non solo dobbiamo comprendere l'impatto delle nostre azioni sulle nostre operazioni e sul nostro ambiente, ma anche l'impatto dei nostri processi, prodotti e servizi sulle attività dei nostri clienti. Provvediamo a misurare e valutare questi impatti interni ed esterni analizzando i nostri processi e le prestazioni dei nostri prodotti.



L'impatto dei nostri processi

Investiamo nel perfezionamento e nell'utilizzo di tecnologie avanzate che siano in grado di consentirci di ridurre il consumo energetico e le emissioni di gas serra nell'arco del nostro intero processo di produzione.

Siamo impegnati su scala globale alla promozione di un'efficienza superiore sostenendo allo stesso tempo costanti iniziative finalizzate a ridurre utilizzi e generazione di rifiuti superflui. Questo impegno influenza direttamente la nostra capacità di incrementare la produzione riducendo al minimo gli sforzi e il nostro impatto sull'ambiente. Non si tratta soltanto di una riflessione sulla gestione della nostra attività, ma anche dell'approccio quotidiano dei nostri dipendenti nei confronti del proprio lavoro.

Efficienza del processo

L'impianto di produzione di componenti elettronici di Crown ha realizzato:

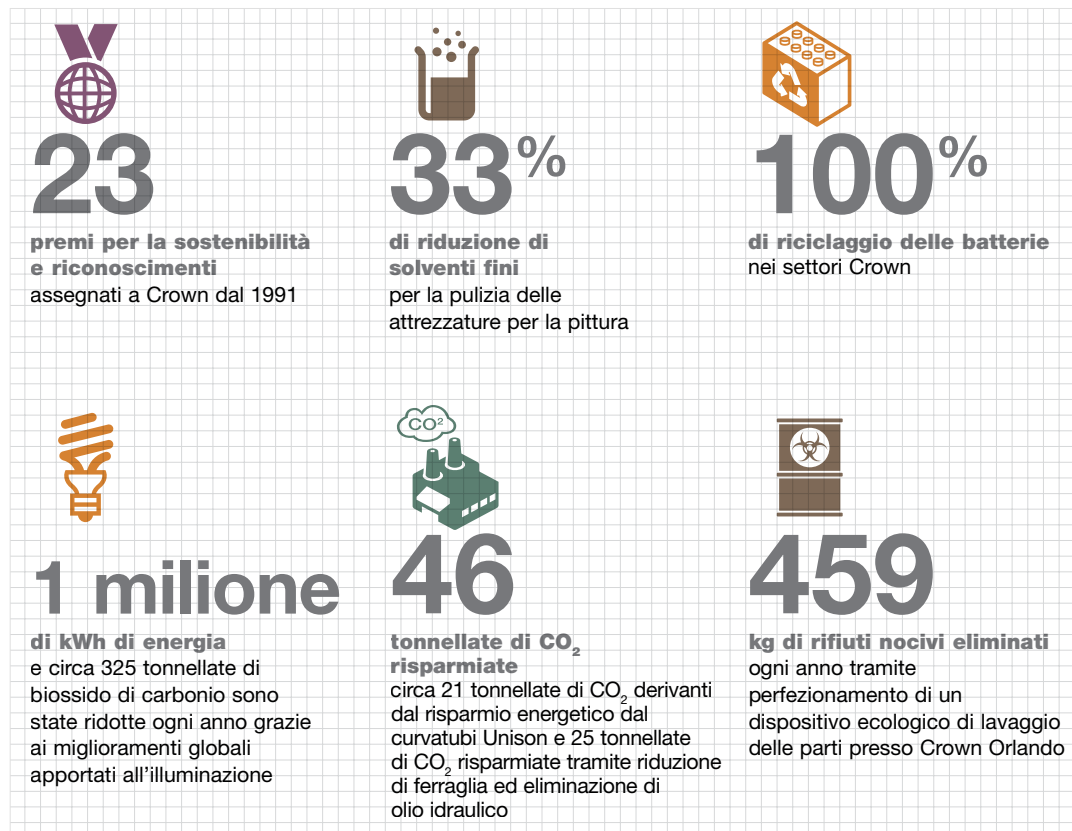


“ I nostri clienti si aspettano che Crown investa nello sviluppo dei prodotti, non soltanto rendendoli più efficienti, affidabili e durevoli, ma anche sostenibili in un'ottica di tutela del nostro ambiente. Siamo consapevoli che questo investimento è un grande risultato per le nostre comunità e il nostro pianeta. ”

Pere Carles
Manager filiale
Crown Equipment
Barcellona, Spagna

Crown è impegnata nella riduzione della propria impronta ambientale in tutto il mondo. I miglioramenti apportati agli impianti di illuminazione, il riutilizzo di imballaggi e pallet, l'esteso utilizzo di materiali da costruzione ecologici e i miglioramenti della nostra tecnologia per la cabina di pittura sono soltanto alcuni esempi che testimoniano il nostro impegno nei confronti dell'eccellenza operativa sostenibile.

Impatto ambientale di Crown



“ Lavoriamo duramente per salvaguardare un ambiente sostenibile tramite riciclaggio selettivo di tutti i prodotti residui e preservando un'atmosfera pulita e sicura. Iniziative quali luci adeguate e tecnologia LED non solo migliorano la qualità dell'illuminazione, ma riducono rifiuti e consumo elettrico. ”

Fernando Gutierrez
Manager filiale
Crown Equipment
Madrid, Spagna

Sostenibilità integrata nelle nuove sedi europee

Riduzione del consumo energetico complessivo del 49%

Crown ha recentemente rinnovato un complesso esistente a Feldkirchen, Germania, al fine di potenziare l'assistenza ai clienti in tutta Europa. Il rinnovo ha compreso un nuovo centro di elaborazione dati particolarmente efficiente che annovera compartimentazione caldo/freddo, unità di raffreddamento efficienti in termini energetici e un sistema di estinzione degli incendi che utilizza agenti chimici ecologici.

La compartimentazione caldo/freddo garantisce una separazione tra aria calda e fredda per mezzo di ventole che indirizzano l'aria fredda al server per raffreddare il processore. Il consumo energetico nell'intero centro di elaborazione dati è stato ridotto

con l'installazione di unità di raffreddamento dal risparmio energetico. Grazie a questi miglioramenti Crown è stata in grado di ridurre il consumo energetico del 49% circa nel solo centro di elaborazione dati.



Concezione sostenibile per l'ampliamento del centro di produzione di Roding, Germania

Il centro di produzione Crown di Roding, Germania, è stato recentemente ampliato per accogliere un'officina di produzione e un edificio per gli uffici a tre piani. Durante la costruzione Crown ha:

- Installato un contenitore per la raccolta differenziata dei rifiuti
- Aggiunto una pavimentazione permeabile per facilitare il naturale deflusso dell'acqua piovana
- Installato un radiatore calorifero a infrarossi nell'officina di produzione per risparmiare energia e prevenire la circolazione di polveri



Il tetto verde della filiale Crown di Stoccarda, Germania, si estende su una superficie di 1.637 metri quadri ed è ricoperto di vegetazione. Con l'ampio tetto verde sull'edificio degli uffici Crown consente il miglioramento del microclima e la riduzione dei costi energetici.

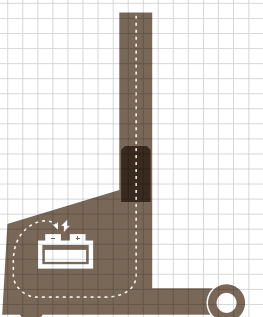
I tetti verdi contribuiscono ad assorbire acqua piovana, a ridurre la dispersione e a fornire ulteriore isolamento all'edificio. Un tetto verde crea inoltre un habitat per flora e fauna, contribuisce a far scendere la temperatura dell'aria e filtra sostanze inquinanti e biossido di carbonio dall'aria.

L'impatto dei nostri prodotti

Valutare la nostra efficienza e il relativo impatto sull'ambiente è una componente fondamentale per la nostra storia di sostenibilità. Questo impatto non è tuttavia limitato a una sola azienda. Progettando i nostri prodotti in maniera tale da offrire prestazioni ideali ai nostri clienti, trasmettiamo il nostro impegno nei confronti della sostenibilità a migliaia di aziende in tutto il mondo.

Il nostro obiettivo è quello di offrire ai clienti prodotti in grado di garantire la massima efficienza e ridurre al minimo i rifiuti, sottolineando il nostro concetto di sostenibilità quale parte naturale delle operazioni dei nostri clienti. Crown lavora incessantemente per offrire carrelli elevatori di elevata qualità e dal risparmio energetico, composti di poche parti, che richiedono pochi interventi di manutenzione e generano meno rifiuti; il tutto migliorando l'esperienza del cliente grazie a una più estesa durata operativa.

La tecnologia "sul carrello" migliora l'efficienza:



Il sistema di abbassamento a recupero sui modelli RM, TSP e SP consente un risparmio energetico del 12-15%.

La tecnologia AC riduce le emissioni durante le operazioni grazie a un sistema di guida che consente velocità più sostenute e operazioni più estese per ogni ciclo della batteria.

Xpress™ Lower disponibile in via opzionale sui modelli RM 6000 aumenta sensibilmente le velocità di abbassamento, favorendo cicli ridotti e produttività incrementata.

On-Demand Steering consente il risparmio di energia: il motore del timone si avvia esclusivamente quando la barra del timone è innestata.

e-Gen® Braking elimina la necessità di sostituire o aggiustare parti soggette a usura.


eSmart Accurate Fuel Tracking perfeziona il consumo di carburante disponibile.

QuickPick Remote migliora l'efficienza del flusso di lavoro

La tecnologia di commissionamento QuickPick® Remote di Crown si è aggiudicata il terzo premio internazionale per la qualità del design, perizia, ergonomia e funzionalità.

QuickPick Remote di Crown è uno dei primi sistemi del suo genere a utilizzare la tecnologia per ridurre la fatica dell'operatore e incrementare efficienza e sicurezza. Gli


operatori non devono far altro che premere un tasto su un guanto dotato di ricetrasmittente wireless per far avanzare a distanza il carrello al successivo punto di prelievo, eliminando virtualmente la necessità di tornare al piano di calpestio durante il prelievo. I passi non produttivi vengono pertanto eliminati e lo stress fisico degli operatori viene ridotto.



Caricatore ad alta frequenza V-Force

93% di vantaggio dell'efficienza operativa

38% kWh energia risparmiata



Montante MonoLift®

17,2 metri di altezza di sollevamento

sui modelli RM e TSP preserva le aree verdi consentendo ai clienti di immagazzinare più prodotti con un impronta ambientale ridotta grazie all'approccio verticale.

“ La ricerca ha dimostrato che gli addetti al magazzino percorrono a piedi fino a 24 km e portano fino a 4.500 kg al giorno. Consapevoli di queste informazioni il nostro impegno viene indirizzato al miglioramento della produttività e dell'efficienza, preservando comfort e sicurezza degli operatori. QuickPick Remote contribuisce alla riduzione della fatica e all'incremento della produttività degli operatori in questo arduo ambiente di lavoro. ”

Jim Kraimer
Direttore Industrial Design
Crown Equipment Corporation
Monaco di Baviera, Germania

Encore e componenti rinnovati

Crown vanta un lungo passato nel recupero e nel ricondizionamento di carrelli elevatori e componenti finalizzati a ridurre al minimo la generazione di rifiuti e massimizzare le durate operative. La nostra linea Encore® di carrelli elevatori rinnovati consente ai clienti di approfittare del più basso costo di proprietà nel corso della durata dei propri veicoli e dona una seconda vita al carrello originale.

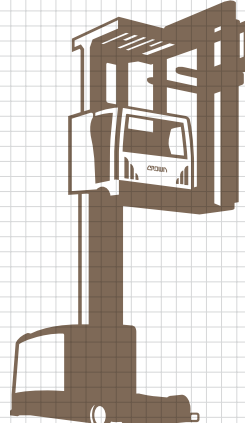
Le unità motrici, i motori per carrelli elevatori e i moduli elettronici di Crown, concepiti per la conservazione, unici nel loro genere e rinnovati, offrono al cliente l'accesso a componenti pressoché nuovi, ricondizionati e testati conformemente agli esigenti standard di Crown, risparmiando preziose risorse.

Il processo di ricondizionamento Encore inizia con i tecnici di Crown che spogliano ogni carrello elevatore fino al telaio e ispezionano meticolosamente, riparano e/o sostituiscono ogni parte da riapplicare al carrello. I componenti idonei vengono riutilizzati, mentre il resto viene riciclato.

encore®



La tecnologia "sul carrello" migliora l'efficienza:



Il sistema di prognostica predittiva riduce i rifiuti idraulici e dell'olio ottimizzando la durata delle parti grazie al monitoraggio dei tassi di guasti, che ne determina la sostituzione esclusivamente quando necessaria.

Il sistema di abbassamento a recupero estende la durata di funzionamento del carrello restituendo energia alla batteria, riducendone la frequenza delle ricariche ed estendendone la durata operativa.

PowerBrake di Crown utilizza meno parti e fornisce una più estesa durata operativa delle pastiglie dei freni, riducendo i rifiuti generati dalle sostituzioni.

I carrelli Crown per applicazioni nei corridoi particolarmente stretti, abbinati a un'efficiente concezione del magazzino, consentono ai clienti di andare in alto e non lateralmente, ottenendo riduzioni del consumo energetico grazie al controllo della temperatura e preservando le aree verdi.

50% in meno di rifiuti di olio grazie ai più estesi intervalli di manutenzione.



La Federal Attorney for Environmental Protection Agency in Messico ha premiato Crown Queretaro con il Clean Industry Certificate per conto del Mexico Clean Industry Program (Programa de Industria Limpia). È una di sole 22 aziende private dello stato ad aver ricevuto questa certificazione. Crown Queretaro si è inoltre aggiudicata il Competitiveness Award assegnato dal governatore che ne ha premiato le pratiche rivolte a qualità e ambiente.

STATEMENT SULLA POLITICA AMBIENTALE

Il nostro statement

Crown è consapevole del proprio ruolo di leader nel settore e si impegna a fornire ai propri clienti prodotti, parti e servizi per il conseguimento del loro, e del nostro, successo. In tale ottica Crown conduce le proprie attività commerciali attraverso una relazione ecologica, etica e onesta con dipendenti, clienti, fornitori, imprenditori e comunità. Ci impegniamo a essere leader nel settore tutelando l'ambiente per le generazioni future.

Principi guida

Crown è impegnata a valutare, ridurre ed eliminare costantemente l'impatto ambientale delle proprie attività commerciali e dei propri prodotti e servizi. Crown offre un ambiente di lavoro ecologico e sicuro a tutti i dipendenti, clienti, imprenditori e alle nostre comunità. Crown pratica e promuove la prevenzione dell'inquinamento attraverso miglioramenti della manutenzione, della formazione professionale e delle operazioni. Crown agisce in conformità a tutte le regole e normative nazionali e internazionali vigenti. La politica ambientale di Crown è comunicata ai dipendenti, ai clienti, agli imprenditori ed è disponibile al pubblico. Crown è alla ricerca di opportunità finalizzate a riciclare i rifiuti e promuove l'acquisto e l'utilizzo di prodotti sostenibili per l'ambiente. Crown rivedrà regolarmente il proprio statement sulla politica ambientale al fine di garantirne la validità e conformità in tutte le proprie strutture.

Recapiti

I vostri commenti sono importanti per noi.

GLOBAL:

Brian Duffy

Direttore Corporate Environmental and Manufacturing Safety
brian.duffy@crowns.com