

CROWN

ESR 5200 SERIE



La elección correcta...

La mejor carretilla retráctil es aquella que le permite un flujo de materiales de entrada y salida de su almacén rápido, sencillo, seguro y económico. Las retráctiles de Crown están diseñadas para cumplir este objetivo. Por ese motivo, cuando mire una carretilla de la serie ESR 5200, verá una máquina que satisface claramente sus necesidades. Su excepcional y acreditada durabilidad no le decepcionarán. Además, verá que dispone de funciones y opciones a la medida de sus necesidades. Es, sin lugar a dudas, la elección correcta.

... para un rendimiento global.

La serie ESR 5200 de Crown le dará respuesta a la pregunta «¿Qué es mejor para mi aplicación?» De fábrica, la serie ESR 5200 de Crown ofrece un rendimiento excepcional y múltiples maneras de lograrlo. Elija las alturas de elevación, capacidades, paquetes de rendimiento y accesorios de trabajo que se adapten mejor a su ciclo de servicio. Se beneficiará de una ergonomía, visibilidad, durabilidad y tecnología superiores, acreditadas por Crown, que facilitan el trabajo a los operarios y mantienen sus costes de explotación al mínimo.

Mástil

Doble o triple

Altura máx. de elevación

9090 mm

Velocidad máx. de elevación

0,61 m/s

Velocidad máx. de desplazamiento

10 km/h

Batería

280-775Ah

Anchura total

1120 mm



ESR 5220

Este modelo de 1,4 toneladas y chasis estrecho resulta ideal para los espacios reducidos, apilado en bloque y estanterías con pasillos de tan solo 2,5 metros de anchura.

Mástil

Doble o triple

Altura máx. de elevación

9450 mm

Velocidad máx. de elevación

0,61 m/s

Velocidad máx. de desplazamiento

10 km/h

Batería

420-775 Ah

Anchura total

1285 mm



ESR 5240

Este modelo de 1,4 toneladas y anchura estándar ofrece, de un modo económico, un excelente equipamiento de serie sin comprometer ni la durabilidad ni el confort del operario.

Mástil

Triple con desplazador lateral integrado

Altura máx. de elevación

13 000 mm

Velocidad máx. de elevación

0,69 m/s

Velocidad máx. de desplazamiento

14 km/h

Batería

420-930 Ah

Anchura total

1285 mm



ESR 5260

Este modelo, diseñado para cargas más pesadas, alturas de elevación superiores y un mayor rendimiento, está disponible en capacidades de 1,4, 1,6 y 2,0 toneladas.

Mástil

Triple con desplazador lateral integrado

Altura máx. de elevación

13 000 mm

Velocidad máx. de elevación

0,69 m/s

Velocidad máx. de desplazamiento

14 km/h

Batería

560-930 Ah

Anchura total

1285 mm



ESR 5280S

Este modelo de máximo rendimiento disponible en capacidades de 1,6 y 2,0 toneladas, está equipado con un compartimento del operario sobredimensionado y ergonómicamente diseñado para mejorar el confort y la productividad incluso durante los ciclos de trabajo más duros.



Las carretillas retráctiles de la serie **ESR 5200** cuentan con un control suave y preciso de todas las funciones hidráulicas, así como con una gama completa de funciones, tanto de serie como optativas, ideadas para mejorar la confianza y la eficiencia del operario en cualquier aplicación.

El modelo **ESR 5240** combina productividad y eficacia en aplicaciones con alturas de elevación por debajo de los 9,5 metros.

Rendimiento de principio a fin.

Tome los mandos y sienta la diferencia en la conducción, maniobrabilidad, elevación y extensión. Las carretillas retráctiles de Crown están diseñadas para moverse con precisión y eficacia en cualquier dirección que requiera el trabajo.

OPTIMIZACIÓN DE LA VELOCIDAD EN GIRO

El sistema inteligente OCS (Optimised Cornering Speed, 'optimización de la velocidad en giro') de Crown fomenta la confianza y mejora el rendimiento del operario.

Al girar, el OCS analiza el ángulo de la rueda de dirección, el sentido de desplazamiento y la dirección de giro para determinar si el operario está entrando en una curva o saliendo de ella. Después, corrige automáticamente la velocidad y la aceleración para ofrecer el mejor equilibrio entre seguridad y rendimiento.

La serie ESR 5200 optimiza el paso por curvas, aumentando o reduciendo automáticamente la velocidad de la carretilla en función de las condiciones de trabajo registradas en tiempo real.

POTENCIA FIABLE

Crown diseña y fabrica motores de tracción de AC y bombas hidráulicas para sacar el máximo rendimiento de las carretillas, ahorrar energía y garantizar un mantenimiento mínimo. Estos motores, robustos y de gran tamaño, ofrecen toda la potencia necesaria, trabajando más eficazmente y a menor temperatura incluso en las aplicaciones más exigentes..



La función 360 Select™ de Crown permite elegir entre una rotación de 180° o 360° de la rueda de dirección con el fin de adaptarse a las condiciones de conducción y a las preferencias personales del operario.

Mejora del rendimiento en altura.

Para garantizar una manipulación precisa y eficiente en altura, las carretillas retráctiles ESR 5260 y ESR 5280S cuentan con un sistema de alto rendimiento:

- Un indicador integrado de altura y carga supervisa y muestra constantemente la altura de las horquillas y el peso de la carga.
- El selector inteligente de alturas permite programar una función de parada automática a la altura exacta de las estanterías.
- El monitor de datos de capacidad recomienda las alturas máximas de almacenamiento y genera alertas por sobrecarga.
- El indicador de elevación libre avisa cuando las horquillas sobrepasan la altura de elevación libre y puede programarse para reducir la velocidad de desplazamiento.
- La autonivelación de horquillas las posiciona automáticamente en un ángulo predefinido para optimizar la manipulación.
- Dos cortes de elevación con anulación.

La ESR 5280S mejora la productividad en las aplicaciones más rápidas y exigentes, gracias a un compartimento del operario diseñado para obtener el máximo rendimiento y que incorpora la última tecnología en ergonomía, en diseño de los controles y del asiento.



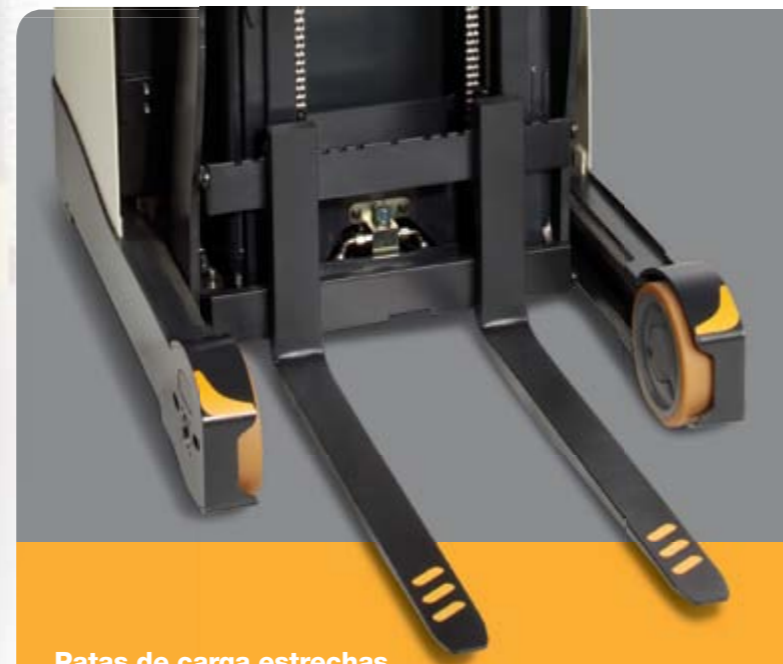
Flexibilidad bajo demanda.

La gama de soluciones que aporte la serie ESR 5200 brinda la flexibilidad necesaria para trabajar con distintas configuraciones de estanterías con limitaciones de espacio, en entornos de trabajo extremos y mucho más.

PASILLOS y ESTANTERÍAS ESTRECHOS

Con ayuda de la máquina adecuada, las estanterías tipo «drive-in» permiten aprovechar al máximo el espacio. Con las carretillas retráctiles de chasis estrecho ESR 5220 de Crown es posible sacar el máximo provecho a las estanterías tipo «drive-in» y a cualquier otro lugar congestionado. El chasis solo tiene 1120 mm de anchura y un fluido diseño

que permite a los operarios entrar y salir de las estanterías tipo «drive-in» de una manera más rápida y eficaz. Los operarios encontrarán mucho más sencillo maniobrar en pasillos estrechos, de tan solo 2,5 m. En pasillos congestionados, la excelente maniobrabilidad de la carretilla facilita la conducción, evita que se produzcan cuellos de botella y garantiza la movilidad de los productos.



Patas de carga estrechas

La ESR 5220, a pesar de tener un chasis de tan solo 1120 mm de anchura, puede coger fácilmente una carga de 800 mm gracias al diseño especial de sus patas de carga. En el modelo más ancho, la ESR 5260, se ofrece también como opción montar unas patas de carga estrechas entre las que se podría ubicar carga de 1000 mm.



CABINA PARA APLICACIONES FRIGORÍFICAS

Con la ESR 5260 se puede trabajar cómodamente con temperaturas de hasta -30°C equipándola con una cabina optativa para aplicaciones frigoríficas.

Aparte de una sólida estructura de acero, incorpora tratamientos de sellado de las conexiones eléctricas de gran durabilidad y un sistema de calentadores térmicamente controlados para proteger los componentes eléctricos más críticos.

El operario controla todas las funciones de la cabina, incluida una temperatura agradable, mediante una pantalla electrónica muy intuitiva.



Apilar y desapilar en bloque puede ser muy complicado. Si apila las cargas demasiado juntas, se arriesga a dañar los productos y a ralentizar el trabajo; si las apila demasiado separadas, desaprovechará un espacio valiosísimo. La inigualable visibilidad y la precisión de los controles de la serie ESR 5200 permiten apilar en bloques a la distancia exacta.

TRABAJAR EN CUALQUIER LUGAR

La versatilidad de la serie ESR 5200 se hace patente tanto al trabajar en altura como al apilar o transportar cargas. En un momento dado puede estar colocando tranquilamente cargas en una estantería y, al siguiente, cargando pallets por el lateral de un camión, y desempeñar ambas tareas con un excepcional rendimiento. El control preciso tanto de las funciones hidráulicas como de desplazamiento significa poder desempeñar cualquier tarea con total confianza.



Movimiento bajo control.

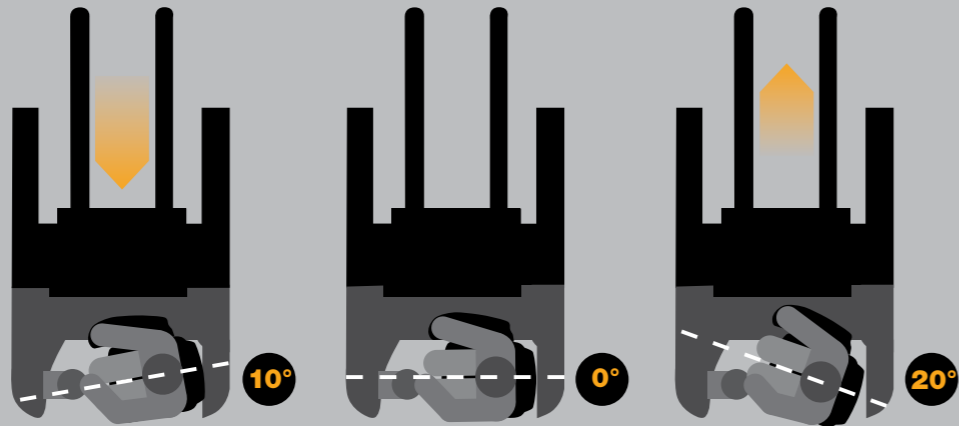
La ESR 5280S demuestra un comportamiento excepcional en las máximas alturas de elevación y en ciclos largos de trabajo, gracias a que el operario puede trabajar y moverse con total eficiencia en un espacio único. El asiento y los controles se mueven solidariamente para mejorar la eficacia y la visibilidad en multitud de tareas.

ASIENTO MOVESEAT EXCLUSIVO

El exclusivo asiento MoveSeat™ de Crown con reposacabezas integrado se inclina hacia atrás para mejorar notablemente la visibilidad hacia arriba y reducir la tensión en las cervicales y la espalda. El reposabrazos, que incorpora los controles hidráulicos, se mueve solidariamente con el asiento. El asiento MoveSeat, que se ha diseñado para ciclos de trabajo intensos, resulta especialmente útil cuando se pasa mucho tiempo colocando cargas en altura.



El asiento MoveSeat gira 10 grados desde la posición central para mejorar la visibilidad al desplazarse con la unidad de tracción delante. Al trabajar con las horquillas delante, el asiento gira 20 grados desde la posición central, de forma que mejora la visibilidad de las horquillas hacia delante y hacia arriba.



1

La superficie de trabajo es amplia y más grande. Dispone de un portadocumentos integrado con una inclinación diseñada para relajar la postura de trabajo.

2

El poste Work Assist™ permite montar un terminal de datos o un escáner.

3

El compartimento extra-ancho facilita la entrada y salida y relaja la postura de trabajo gracias a un mayor espacio para las rodillas y las piernas.

4

El asiento MoveSeat™ gira 30 grados para no tener que forzar el giro del cuerpo.

5

El reposabrazos regulable integra los controles hidráulicos que se mueven solidariamente con el asiento. En la foto se muestra el control hidráulico multifuncional.

6

El soporte lumbar FlexBack™ con ajuste rápido se reclina para mejorar la visibilidad hacia arriba y reducir la tensión en la espalda.

7

El reposacabezas integrado proporciona un punto de apoyo y reduce la tensión en las cervicales.



Visibilidad

Crown es el único fabricante que ofrece un mástil descentrado que proporciona una visibilidad inigualable de las ruedas de carga y las horquillas. El diseño abierto del mástil y del tejadillo protector patentado reducen al mínimo los problemas de visibilidad durante la circulación y la elevación de cargas.



Control hidráulico multifuncional



Minilevers



Doble joystick

Entre las opciones mandos hidráulicos de que dispone la serie ESR 5200, se incluye el control multifuncional (solo ESR 5260 y 5280S), los minilevers y doble joystick. Entre otras opciones para mejorar el control, destacan los reposabrazos y una columna de dirección ajustables.

Siempre en movimiento.

La tecnología de la serie ESR 5200 lo lleva más lejos que nunca, gracias a un diseño que combina fiabilidad a largo plazo, eficiencia energética, gestión de flotas y una gran facilidad de mantenimiento.

Access123[®] Comprehensive System Control

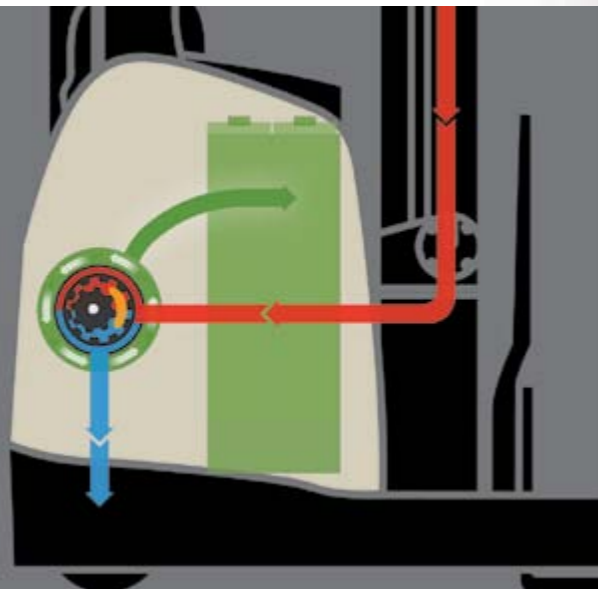
El completo sistema de control integral Access 1 2 3[®] exclusivo de Crown confiere a su carretilla prestaciones y diagnósticos seguros, fiables y únicos a escala industrial. Con la tecnología Access 1 2 3 cabe esperar el máximo tiempo de actividad, gracias a que supervisa y transmite en tiempo real información de los principales sistemas de la carretilla. Los técnicos de servicio pueden trabajar rápidamente sin necesidad de consola externa ni equipos portátiles. Los códigos de incidencias y el voltímetro integrado ayudan a localizar el origen de las averías. Los técnicos no tienen que emplear el método «prueba y error»

de localización de averías, muy costoso en términos de tiempo y dinero, y pueden incluso activar componentes sospechosos para comprobar su funcionamiento, todo ello a través de la pantalla.

Este innovador sistema de control es fundamental para disfrutar de las mejores prestaciones con el coste de propiedad más bajo.

Descenso regenerativo

Crown ofrece la opción de incorporar un sistema de ahorro de energía por descenso regenerativo en todas las capacidades de la ESR 5260. Durante el descenso, el peso del tablero portahorquillas y la carga empuja el aceite hidráulico de nuevo hacia la bomba antes de devolverlo al depósito. Esta acción hace girar el motor en sentido inverso, con lo que se genera energía eléctrica que se devuelve a la batería. De esta manera, se reducen los cambios de batería, se alargan los turnos y disminuyen los costes.



InfoLink[®]

El sistema inalámbrico de gestión de flotas y operarios InfoLink[®] está disponible como opción para la serie ESR 5200.

Este sistema avanzado permite ahorrar tiempo y dinero, ya que convierte los datos históricos y en tiempo real en información organizada, priorizada y apta para tomar decisiones. Ahora puede supervisar todas las colisiones que se produzcan y asegurarse de que tan solo el personal autorizado utilice las carretillas. Además, InfoLink también mejora considerablemente las tareas administrativas

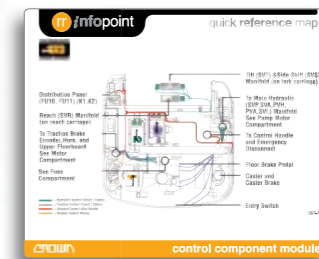


InfoLink ofrece acceso en tiempo real a datos fundamentales de los operarios y de la flota.

de mantenimiento. Permite automatizar las listas de control de inspección, elimina los papeles y ofrece un acceso inmediato a los informes de inspección. Asimismo, los

técnicos pueden analizar los códigos de incidencia de averías a distancia, e informarse y prepararse para resolverlos inmediatamente.

esr infopoint



El sistema InfoPoint[™] complementa el diagnóstico de Access 1 2 3 para que las intervenciones técnicas sean más rápidas, sencillas y de mejor calidad.

Los esquemas de componentes de la carretilla están diseñados para que los técnicos de servicio puedan descubrir las tres claves de todo problema:

- Qué es.
- Dónde está.
- Qué efecto produce.

Esto elimina el uso de diagramas, complicados esquemas de conexiones o voluminosos manuales de taller. El resultado es que los técnicos de servicio disponen de una herramienta muy valiosa para poder reparar las máquinas rápidamente y a la primera.





Crown Gabelstapler GmbH & Co. KG
Philipp-Hauck-Str. 12
85622 Feldkirchen (Alemania)
Tel +49(0)89-93002-0
Fax +49(0)89-93002-133
crown.com

Debido al continuo perfeccionamiento de los productos Crown, pueden producirse cambios en sus especificaciones sin previo aviso.


Crown, el color beige, el símbolo Momentum, 360 Select, MoveSeat, Work Assist, FlexBack, Access 123, InfoLink y InfoPoint son marcas comerciales de Crown Equipment Corporation.

Copyright 2012 Crown Equipment Corporation
ESR 5200 BROCH E 06/16 – M01465-003-02
Impreso en Alemania

ecologic™
Clean Environment. Smart Business.

Impreso en papel sin cloro y procedente de explotaciones forestales sostenibles.

 twitter.com/crown_es

 news.crown.com/es/feed