

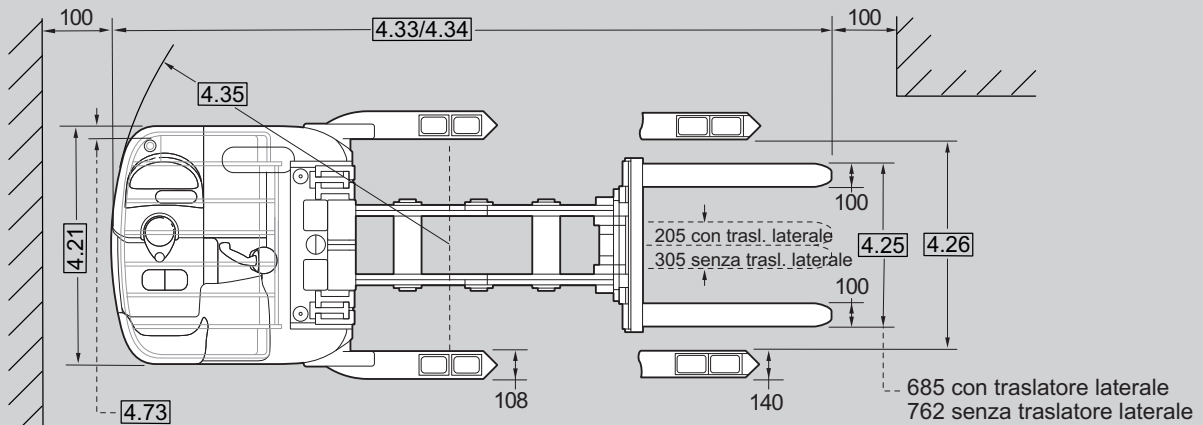
CROWN

RD 5700 SERIE

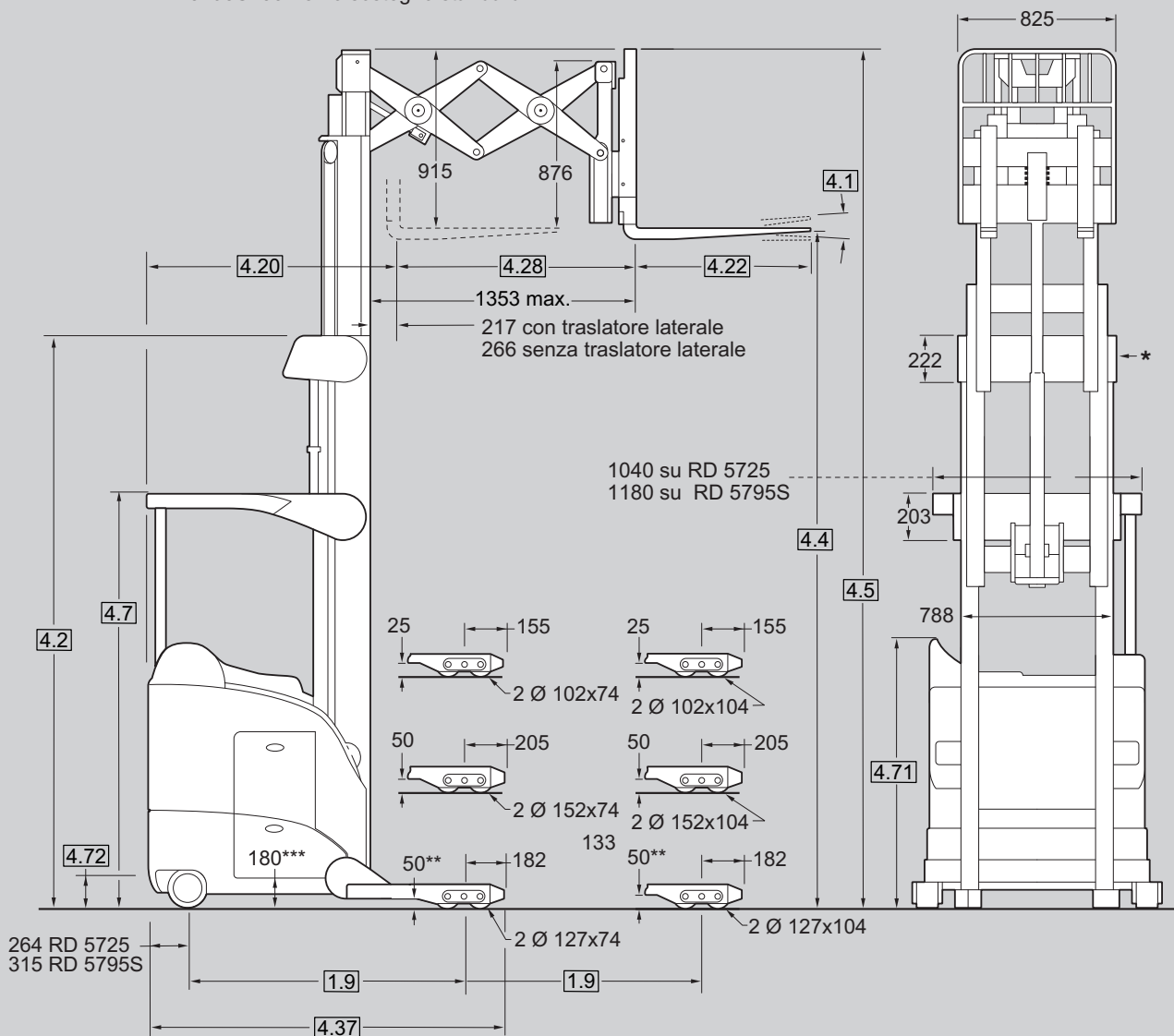
Specifiche tecniche

Retrattili





RD 5725: 45 Terzo sostegno standard
 104 Terzo sostegno opzionale per
 scaffalatura drive-in
 RD 5795S: 53 Terzo sostegno standard



* Larghezza tirante superiore: 840 per altezza di sollevamento 6095 o 6855; 890 per 7620 e oltre
 ** 25 per altezze di sollevamento superiori a 8150
 *** L'altezza si riduce da 180 mm con l'usura del pneumatico

Informazioni generali	1.1	Produttore	Crown Equipment Corporation				
	1.2	Modello			RD 5725-1.45	RD 5795S-1.45	
	1.3	Alimentazione			elettrica		
	1.4	Tipo di guida			in piedi	seduto / in piedi	
	1.5	Portata*		Q	t	1,45	1,45
	1.6	Baricentro del carico		c	mm	600	
	1.8	Distanza del baricentro	forche ritratte	x	mm	347	
	1.9	Interasse		y	mm	vedere tabella delle dimensioni 2	
	2.1	Peso	senza batteria		kg	vedere tabella delle dimensioni 1	
Ruote	3.1	Tipo			poliuretano		
	3.2	Pneumatici	lato corpo macchina, ruota motrice		mm	Ø 330 x 140	
	3.3	Pneumatici	lato carico, ruota standard		mm	Ø 127 x 104	
	3.4	Ruota stabilizzatrice pivottante			mm	Ø 205 x 102	(2x) Ø 205 x 70
	3.5	Ruote	n. (x = motrice) lato corpo macchina / lato carico			1x, 2 / 4	1x, 3 / 4
	3.7	Carreggiata	lato corpo macchina	b10	mm	808	927
Dimensioni	4.1	Ribaltamento carrello porta-forche	in avanti/indietro	angolo	°	3 / 4	
	4.2	Montante	altezza montante ripiegato	h1	mm	vedere tabella delle dimensioni 1	
	4.3	Alzata libera		h2	mm	vedere tabella delle dimensioni 1	
	4.4	Altezza di sollevamento		h3	mm	vedere tabella delle dimensioni 1	
	4.5	Montante	esteso, senza griglia reggicarico	h4	mm	vedere tabella delle dimensioni 1	
	4.7	Altezza tettuccio		h6	mm	vedere tabella delle dimensioni 1	
	4.10	Altezza zanche	ruota standard	h8	mm	127 **	
	4.20	Lunghezza telaio		l2	mm	vedere tabella delle dimensioni 2	
	4.21	Larghezza totale	lato corpo macchina	b1	mm	1067	1220
	4.22	Dimensioni forche	altezze standard / opzionali	AxLxP	mm	45 x 100 x 915 / 762, 990, 1065, 1145, 1220	
	4.23	Carrello porta-forche	classe DIN 15173		mm	2 A	
	4.24	Larghezza carrello porta-forche	incl. spalliera reggicarico	b3	mm	825	
	4.25	Scartamento forche	con traslatore lat. / senza traslatore lat.	b5	mm	200-685 / 305-762	
	4.26	Larghezza interna zanche	Incrementi di % 25 mm	b4	mm	865 - 1270	
	4.28	Estensione		l4	mm	1085	
	4.32	Altezza da terra	centro interasse	m2	mm	25 - 50, vedere schema	
	4.33	Larghezza corridoio di lavoro	1000 x 1200	Ast	mm	vedere tabella delle dimensioni 2	
	4.34	Larghezza corridoio di lavoro	800 x 1200	Ast	mm	vedere tabella delle dimensioni 2	
	4.35	Angolo di sterzata		Wa	mm	vedere tabella delle dimensioni 2	
4.37	Lunghezza totale	Lunghezza senza forche	l7	mm	vedere tabella delle dimensioni 2		
4.71	Altezza schienale			mm	1460	da 1460 a 1590	
4.72	Altezza gradino di ingresso			mm	240	250	
4.73	Terzo sostegno	standard		mm	46	50	
Prestazioni	5.1	Velocità di marcia - standard	carico/vuoto corpo macchina prima		km/h	12 / 13	12 / 13.3
			Forche prima		km/h	9 / 11	10 / 11
	5.2	Velocità sollevamento	carico/vuoto		m/s	0,52 / 0,77	
	5.3	Velocità discesa	carico/vuoto		m/s	0,56 / 0,56	
	5.4	Velocità estensione	regolabile		m/s	0,10 - 0,30	
5.10	Freni	inseriti / rilasciati			meccanici / elettrici		
Motori	6.1	Motore di trazione	potenza nom. per 60 minuti		kW	4,8	
	6.2	Motore di sollevamento	15 % tempo di funzionamento		kW	20,5	
	6.3	Dimensioni max portabatteria		PxLxA	mm	vedere tabella delle dimensioni 2	
	6.4	Tensione batteria	capacità nominale 5h		V/Ah	36 / vedere tabella delle dimensioni 2	
	6.5	Peso batteria	minimo		kg	vedere tabella delle dimensioni 2	
		Rimozione della batteria			da entrambi i lati	lato corpo macchina	
8.1	Tipo di regolatore	trazione / sollevamento / sterzo			AC		

* Contattare il produttore. La portata è soggetta a riduzione ad altezze elevate

** Sopra h3 = 8150, la ruota standard ha Ø 152 mm

Tabella 1

	Tipo			RD 5725-1.45 / RD 5795S-1.45				
4.2	Montante	altezza montante ripiegato	mm	2260	2415	2720	3025	3330
4.3	Alzata libera	con griglia reggicarico standard da 915 mm	mm	1345	1495	1800	2105	2410
4.4	Altezza di sollevamento		mm	5025	5330	6095	6855	7620
4.5	Montante	esteso con griglia reggicarico	mm	5945	6250	7010	7775	8535
4.7	Altezza	tettuccio	mm	2260	2415	2415	2415	2415
	Diam. est. minimo zanche	distanza tra le zanche	mm	1070				
2.1	Peso carrello senza batteria	dimensioni vano						
	RD 5725-1.45	C	kg	2720	2770	2915	3045	3275
		D	kg	2740	2790	2935	3065	3295
		E	kg	2765	2815	2960	3090	3320
	RD 5795S-1.45	C	kg	2875	2925	3065	3195	3425
		D	kg	2895	2945	3090	3220	3450
		E	kg	2920	2970	3115	3245	3475

	Tipo			RD 5725-1.45 / RD 5795S-1.45				RD 5795S-1.45	
4.2	Montante	altezza montante ripiegato	mm	3560	3785	4065	4370	4525	4830
4.3	Alzata libera	con griglia reggicarico standard da 915 mm	mm	2640	2870	3150	3450	3605	3911
4.4	Altezza di sollevamento		mm	8150	8660	9295	10160	10695	11225
4.5	Montante	esteso con griglia reggicarico	mm	9070	9575	10210	11075	11610	12140
4.7	Altezza	tettuccio	mm	2415					
	Diam. est. minimo zanche	distanza tra le zanche	mm	1070	1245	1270	1345	1345	1345
2.1	Peso carrello senza batteria	dimensioni vano							
	RD 5725-1.45	C	kg	3355	-	-	-	-	-
		D	kg	3375	3490	-	-	-	-
		E	kg	3400	3515	3615	3720	-	-
	RD 5795S-1.45	C	kg	3505	-	-	-	-	-
		D	kg	3530	3695	-	-	-	-
		E	kg	3555	3720	3815	3920	4135	4230

Tabella 2

			RD 5725-1.45			RD 5795S-1.45		
	Vano batteria		C	D	E	C	D	E
1.9	Interasse	y	1557	1602	1668	1557	1602	1668/1789 ▲
4.20	• Lunghezza telaio	l2	1474	1519	1585	1525	1569	1636/1757 ▲
4.33	• 1200 x 1000 profondità	Ast	2911	2956	3021	2955	2998	3062/3189 ▲
4.33	• 1000 x 1200 profondità	Ast	3013	3058	3123	3057	3100	3164/3291 ▲
4.34	• 800 x 1200 profondità	Ast	2967	3012	3077	3011	3054	3118/3245 ▲
4.35	Angolo di sterzata	Wa	1825	1870	1935	1869	1912	1976/2103 ▲
4.37	Lunghezza totale	L7	1976	2021	2087	2027	2071	2185/2259 ▲
6.3	Portabatteria max	PxLxA	412x974x785	457x982x785	525x982x785	412x974x785	457x982x785	525x982x785
6.4	Batteria max.	Ah	750	800	900	750	900	1000
6.5	Batteria min.	kg	908	1035	1180	908	1035	1180/1270 ▲

▲ Valido per altezza di sollevamento 11225 mm, telaio esteso

• Aggiungere 50 mm con traslatore laterale opzionale

Portata

Modello RD 5725-1.45:
1450 kg con centro del carico a 600 mm 36 volt
Modello RD 5795S-1.45:
1450 kg con centro del carico a 600 mm 36 volt

Batterie

Rimozione della batteria dal lato destro o sinistro del carrello. Rulli batteria standard per estrazione con attrezzature meccanizzate.

Dotazione standard

- Access 1 2 3® di Crown Sistema di comando completo
- Sistema a 36 volt
- Sistema di trazione CA
- Comando trazione antipattinamento OnTrac™
- Sistema idraulico CA
- Servosterzo elettronico
- Vano operatore
 - Assetto laterale variabile
 - Posizionamento a cinque punti di appoggio flessibile
 - Sostegno per la schiena con parafrangenti incorporato
 - Imbottitura di appoggio per braccio/gomito
 - Pareti interne dell'abitacolo imbottite
 - Console operatore con superficie di lavoro e stoccaggio
 - Pianale sospeso
 - Barra di ingresso
 - Eccellente molleggio del pianale in uretano
 - Illuminazione console
- Timone multifunzione
 - Display per codici evento con navigazione a cinque (5) tasti.
 - Contatore / contachilometri parziale / cronometro
 - Possibilità di accesso con codice PIN
 - Diagnostica Access 1 2 3
 - Messa a punto delle prestazioni P1, P2, P3
 - Indicatore di scarica batterie, indicatore di direzione del volante, spia controllo trazione OnTrac
- Corpo macchina ad alta visibilità

- Montante ad alta visibilità
- Tettuccio
- Griglia reggicarico alta 915 mm
- Carrello porta-forche brandeggiante
- Ruote di carico articolate doppie
- Rallentamento in salita a 300 mm dall'altezza massima di sollevamento
- Limite di sollevamento senza esclusione
- Motori di sollevamento e di trazione CA realizzati da Crown
- Asse motore snodato e decentrato con raggio di sterzata 190°
- Interruttore a chiave
- Avvisatore acustico
- Interruttore di emergenza
- Connettore batteria grigio SBE 320 A
- Rulli batteria di ampio diametro
- Cavi elettrici codificati con specifici colori
- Terzo sostegno
- Sistema di identificazione dei componenti InfoPoint®

Dotazione standard dei diversi modelli**RD 5725**

- Rimozione della batteria dal lato destro o sinistro del carrello
- Area del pianale sospeso 1740 cm²

RD 5795S

- Rimozione della batteria dal lato sinistro del carrello
- Area del pianale sospeso 2470 cm² e area poggiatesta superiore 1150 cm²
- Sedile molleggiato regolabile, seduta inclinabile, schienale, bracciolo e timone multifunzione
- Timone di direzione regolabile

Dotazioni opzionali

- Selezione dell'altezza scaffale e Gestione assistita brandeggio
- Monitor di portata
- Telecamera e monitor a colori
- Limite di sollevamento con esclusione

- Montante per scaffalatura drive-in (solo RD 5725)
- Terzo sostegno per scaffalatura drive-in
- Kit di monitoraggio del lasco catene
- Estremità delle zanche smontabili
- Protezione anticesoiamento in griglia metallica per il montante
- Fermo di chiusura della batteria con interblocco
- 5° rullo vano batteria
- Griglia reggicarico alta 1065 mm e 1220 mm
- Traslatore laterale fabbricato da Crown, 50 mm per lato
- Griglia metallica per il tettuccio
- Lunghezze forca
- Luci di lavoro
- Allestimento cella frigo/ambienti corrosivi (l'allestimento cella frigo include una bordatura del corpo macchina spessa 16 mm con copertura estesa delle ruote motrici e stabilizzatrici)
- Dimensioni e mescole delle ruote di carico
- Accessori Work Assist™:
 - Tubo accessorio
 - Piastra di montaggio RF accessorio
 - Staffa di supporto RF accessorio
 - Porta-accessori
 - Portablocco accessorio
 - Gancio accessorio
 - Portablocco e gancio accessori
 - Tasca accessorio

Vano operatore

Le superfici morbide e arrotondate rendono più confortevole l'abitacolo. L'aspetto esterno semplificato agevola l'ingresso/uscita dell'operatore. La ridotta altezza di accesso al pianale velocizza l'ingresso e l'uscita.

Un pianale sospeso brevettato assicura praticità e comfort.

La conformazione del pedale del freno consente l'assunzione di posizioni laterali variabili per l'operatore. L'operatore può cambiare posizione aumentando il comfort e la produttività.

Il posizionamento a cinque punti di appoggio assicura controllo e

stabilità; avviamento con la mano destra sul comando multifunzione e la sinistra sul timone di direzione. Piede sinistro sul pedale del freno e piede destro sul sensore di presenza. La schiena dell'operatore poggia con naturalezza sull'imbottitura avvolgente.

Una barra di ingresso con sensori rallenta automaticamente la marcia del carrello, incoraggiando un posizionamento sicuro dei piedi all'interno del carrello.

Il timone multifunzione consente all'operatore di manovrare il carrello mentre contemporaneamente combina le funzioni di sollevamento e accessorie per una maggiore produttività. La forza necessaria per l'attivazione del timone risulta ridotta.

Il timone di direzione con impugnatura morbida e servosterzo idrostatico riduce l'affaticamento dell'operatore.

La visibilità dell'operatore risulta migliorata da quanto segue:

- Corpo macchina ad altezza ridotta
- Montante ad alta visibilità
- Crociera di rinforzo angolata del montante
- Traverse angolate del tettuccio
- Assetto laterale variabile

L'ottima gestione termica è il risultato di diversi accorgimenti progettuali: componenti a bassa produzione di calore, componenti che generano calore ubicati a distanza dall'abitacolo, imbottitura per isolare l'abitacolo dal calore e percorsi aria ottimizzati nel carrello.

La superficie portablocco e le tasche portaoggetti sulla console sono di serie.

Caratteristiche aggiuntive specifiche del vano operatore classe S: Tutti i retrattili a doppia profondità classe S includono un'area poggiatesta superiore, con pedale intelligente di presenza operatore e gestione frenatura. L'uso di questi ampi poggiatesta esclusivi può migliorare il comfort dell'operatore.

In posizione in piedi, la possibilità di alzare una gamba qualsiasi su un poggiatesta può ridurre l'affaticamento e aumentare la produttività

Il modello classe S offre un eccellente livello di flessibilità per

l'operatore, con sedile molleggiato regolabile, seduta inclinabile, schienale, bracciolo, timone multifunzione e timone di direzione. La combinazione di queste funzionalità consente all'operatore di cambiare tra la posizione di guida in piedi, inclinata o seduta. Cambiando posizione e usando gruppi muscolari diversi si ottengono notevoli vantaggi sotto l'aspetto ergonomico, fisiologico e ortopedico.

Il sistema di controllo totale Crown Access 1 2 3® assicura prestazioni e comando ottimali offrendo un'interfaccia di comunicazione per gli operatori e i tecnici dell'assistenza, coordinamento intelligente dei sistemi del carrello e manutenzione semplificata con criteri di diagnostica avanzata.

Il display Crown viene utilizzato per facilitare la diagnosi delle anomalie, accedere alla cronologia di assistenza del veicolo e impostare le caratteristiche di prestazione. Non sono necessari computer portatili con specifici software né consolle esterne di servizio per la localizzazione dei guasti o la regolazione dei parametri. Un pannello elettrico è opportunamente ubicato rispetto a tutti i punti di prova, i fusibili di comando e il cablaggio centrale per facilitare la diagnosi delle anomalie.

È possibile selezionare tre modalità di prestazioni per l'adeguamento all'esperienza dell'operatore o ai requisiti dell'applicazione.

Comando trazione antipattinamento OnTrac™

La tecnologia Access 1 2 3® di Crown esegue il monitoraggio della dinamica del carrello, ottimizza la trazione, riduce lo slittamento durante l'accelerazione, evita il bloccaggio durante la frenatura e allunga notevolmente la vita utile del pneumatico.

Marcia

Il sistema di trazione CA di Crown è un sistema di controllo

della trazione a circuito chiuso in grado di mantenere la velocità massima per l'intera durata di carica della batteria.

Access 1 2 3 fornisce all'operatore una sensazione di "fresco di caricabatteria" per l'intero ciclo di carica della batteria.

Il motore CA, il regolatore e la trasmissione, progettati e fabbricati da Crown, sono studiati apposta per le applicazioni affidate ai carrelli elevatori.

In pendenza oppure per le scaffalature "push-back", la funzione selezionabile di Blocco carrello frena elettronicamente il carrello quando il timone è in posizione neutra.

La velocità selezionata rimane costante con ogni superficie, carico o pendenza. Meno manovre sul timone significa maggiore padronanza del carrello e minore affaticamento dell'operatore.

Sterzo

Il servosterzo elettronico utilizza un motore sterzo CA e un modulo di comando sterzo integrato con il sistema Access 1 2 3, per fornire una risposta veloce e affidabile dello sterzo. Lo sterzo risponde velocemente e in modo sempre preciso e lineare con minimo sforzo dell'operatore. Le ruote sterzanti ruotano di 190° per assicurare massima manovrabilità

Frenatura

Un freno a disco sull'albero dell'indotto del motore, unitamente all'azione frenante a recupero d'energia del motore, assicurano una frenatura affidabile con minore esigenza di ricambi e manutenzione. La configurazione snodata e decentrata della trasmissione migliora la forza frenante del pneumatico ruota motrice.

Il freno motore a recupero di energia contribuisce a ridurre i consumi e riduce la temperatura del motore.

Un freno supplementare a inserimento elettronico sulle due

ruote stabilizzatrici pivottanti interagisce con il freno motore per fornire eccellenti prestazioni frenanti al carrello classe S.

Movimentazione del carico

Il pacchetto opzionale Gestione assistita della movimentazione del carico fornisce le funzionalità Selezione dell'altezza scaffale e Gestione assistita brandeggio.

La funzione Selezione dell'altezza scaffale consente di programmare l'arresto delle forche ad altezze preselezionate. Con un solo tocco sul timone multifunzione durante la salita o la discesa, il montante si arresta alla successiva altezza programmata.

Un'altra utile opzione è data dalla Gestione assistita brandeggio. Questa consente di arrestare il brandeggio delle forche in una posizione orizzontale per ottenere il massimo spazio di manovra in fase di ingresso delle forche nei pallet.

Anch'esso opzionale, il monitor di portata visualizza il peso approssimativo sulle forche e l'altezza delle forche. Avverte l'operatore quando si supera la portata del carrello rispetto all'altezza delle forche. Inoltre mostra fino a quale altezza o settore di sollevamento è possibile sollevare il carico.

Montante

Il design del montante ad alta visibilità con crociera di rinforzo angolata e tettuccio angolare migliora la visibilità per l'impilamento in alto o in basso.

Gli smorzatori di transizione brevettati Crown, unitamente agli ammortizzatori di discesa e alle riduzioni di velocità all'alzata massima, migliorano nel complesso la gestione della movimentazione del carico.

Profili del montante esterno in acciaio laminato e profili a doppia T interni su cuscinetti a rulli inclinati in acciaio antifrizione per ridotto assorbimento di corrente e lunga durata.

Le sezioni telescopiche del montante sono sfalsate per ridurre la lunghezza del carrello. Il design più pesante per la crociera di rinforzo del montante aumenta la rigidità. A un'altezza di sollevamento superiore a 6860 mm, il rinforzo verticale del montante conserva la portata massima.

Meccanismo di estensione

Il braccio interno possiede una piastra monopezzo con saldatura continua. È prevista anche una piastra antitorsione per conferire rigidità al meccanismo per una lunga durata di impiego.

I bracci esterni sono progettati con ampio tallone per offrire maggiore materiale per una distribuzione uniforme delle sollecitazioni. Saldatura robotizzata per la massima resistenza.

Carrello porta-forche

Viene utilizzata una versione ad aggancio, conforme alle specifiche ITA / FEM / ISO classe 2A. La griglia reggicarico è di serie.

Norme di sicurezza

Conforme alle norme di sicurezza europee.

I dati relativi a dimensioni e prestazioni possono variare in considerazione delle tolleranze di fabbricazione.

Le prestazioni indicate si basano su un veicolo di medie dimensioni e sono influenzate dal peso, dalle condizioni del carrello, dal relativo equipaggiamento e dalle condizioni dell'ambiente di utilizzo.

I prodotti Crown e le relative specifiche tecniche sono suscettibili di modifica senza preavviso.