

CROWN

SP 1500 SERIE



Perfeccionamos el proceso

Además de las tareas propias de picking, los conductores de recogepedidos verticales deben controlar la carretilla con eficacia y eficiencia en entornos de trabajo de alta densidad.

El diseño de la serie SP de Crown permite una óptima adaptación a las preferencias del operario y al trabajo que este desempeña. Su facilidad de uso favorece la eficiencia del trabajador y optimiza el rendimiento de la carretilla. El resultado es una notable mejora en los procesos de picking.

Los recogepedidos verticales de la serie SP permiten un rendimiento constante gracias a:

- Una visibilidad excelente en todos los ángulos.
- Unas velocidades líderes en el sector que, junto con la combinación intuitiva de funciones, potencian la productividad.
- Un compartimento centrado en el operario y enfocado hacia la funcionalidad.
- Funciones de seguridad que aportan confianza al operario.
- Un enfoque general dirigido hacia el tiempo de actividad y que integra una avanzada interfaz de comunicación para el usuario y el servicio técnico.



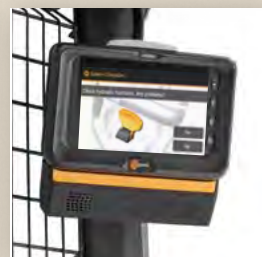
Visibilidad



Rendimiento



Enfocada al operario



Seguridad



Tiempo de actividad

Visibilidad excelente en todos los ángulos

La visibilidad es la base de la seguridad y la productividad. La serie SP de Crown ofrece a los operarios una visibilidad superior, tanto a nivel de suelo como en altura.

Esta visibilidad de 360° favorece la seguridad operativa, mejora la productividad y potencia la confianza del operario.

DESPLAZAMIENTO CON VISIBILIDAD TOTAL

La incomparable visibilidad del SP de Crown se sustenta en el diseño del compartimento del operario y del mástil. Cuando se eleva la plataforma, la gran ventana frontal permite una visión angular de peatones, instalaciones y otras carretillas.

Al desplazarse con la plataforma elevada y en dirección a la unidad de potencia, la ventana inferior entre los mandos de control, única en el sector, permite una visión prácticamente despejada del entorno del suelo.

El modelo de elevación auxiliar incorpora de serie dos ventanas inferiores que ofrecen una visibilidad óptima al desplazarse en dirección a la carga con las horquillas elevadas.



VISIBILIDAD INFERIOR

Las rejillas laterales en el suelo de la plataforma permiten visualizar las ruedas de carga y su entorno mientras se trabaja en altura, sin necesidad de asomar la cabeza. La visibilidad sobre la base de la carretilla genera confianza en el operario y por tanto incrementa su eficiencia.



VISIBILIDAD SUPERIOR

El amplio techo panorámico (opcional) ofrece una visión clara de las ubicaciones de picking superiores y de elementos de las propias instalaciones que podrían suponer un riesgo en altura.



Rendimiento en movimiento

La serie SP lleva la productividad a un nivel superior al centrarse en el rendimiento combinado del operario y la carretilla durante todo el proceso de picking.

En las tareas de picking, la eficiencia es crucial. Gracias a su tecnología de seguridad integrada, la serie SP ofrece una estabilidad en altura excepcional así como unas velocidades de elevación/descenso y desplazamiento sobresalientes. Estas ventajas facilitan que los operarios lleven a cabo sus tareas con agilidad y confianza. El espacioso compartimento del operario permite al trabajador un amplio rango de movimientos para acceder a cualquier ubicación de picking, facilitando la transferencia de la mercancía a la carretilla sin esfuerzo.

La mejor accesibilidad a las ubicaciones de picking permite que el operario se centre más en la preparación del pedido y no tanto en el posicionamiento de la carretilla.

MAYOR RANGO DE MOVIMIENTO

CONTROL DE TRACCIÓN

El sistema OnTrac de control de tracción antideslizante optimiza el rendimiento de la máquina en superficies húmedas, resbaladizas o polvorientas. Monitoriza la velocidad de giro de la rueda motriz y reacciona inmediatamente recuperando la tracción ante cualquier deslizamiento.

RENDIMIENTO LÍDER DE LA CARRETILLA

La serie SP le ofrece un impresionante rendimiento, tanto en elevación y descenso como en desplazamiento, ayudándole a superar sus objetivos en términos de productividad.

Revisión de rendimiento

➡ Máxima velocidad de desplazamiento	12 km/h
⬆ Máxima velocidad de elevación	0,71 m/s
⬇ Máxima velocidad de descenso	0,41 m/s

PUERTAS DURADERAS

Las puertas laterales de Crown, con diseño duradero y almohadillas en su cara interna, brindan a los operarios la sensación de confort, estabilidad y confianza necesaria para afrontar la jornada de picking. Los operarios pueden abrir las puertas sin esfuerzo para llevar a cabo tareas que requieran una movilidad adicional.



Entorno enfocado al operario



Para mejorar la eficiencia del trabajador, el compartimento del operario —también llamado OpZone— puede adaptarse a las preferencias individuales y a los requisitos de la aplicación.



Control izquierdo



Horizontal Vertical

El volante de dirección de mano izquierda, con dos posiciones angulares, se adapta a las preferencias del operario. El pomo antideslizante garantiza un punto de contacto estable.

Controles ajustables

Como opción, los mandos de control ajustables de forma independiente proporcionan la flexibilidad y ergonomía necesarias para operarios de distinta altura.



Control derecho



El mando de control derecho permite combinar sin esfuerzo las funciones principales de la carretilla manteniendo siempre cuatro puntos de contacto con la máquina. El control de display integrado (opcional) es una buena alternativa para navegar por la pantalla.

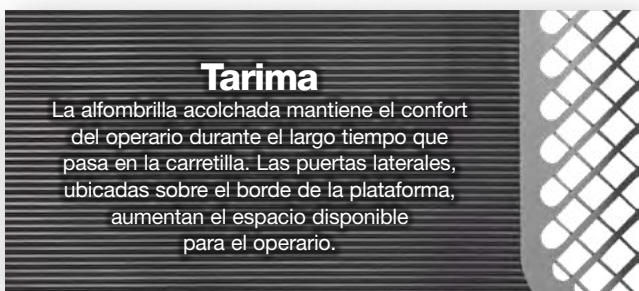
Controles dobles

El panel de control doble — uno de cara a las horquillas y otro de cara a la unidad de potencia— aporta la flexibilidad necesaria si alternamos frecuentemente el sentido de la marcha.



Tarima

La alfombrilla acolchada mantiene el confort del operario durante el largo tiempo que pasa en la carretilla. Las puertas laterales, ubicadas sobre el borde de la plataforma, aumentan el espacio disponible para el operario.



Compartimento personalizado

Work Assist

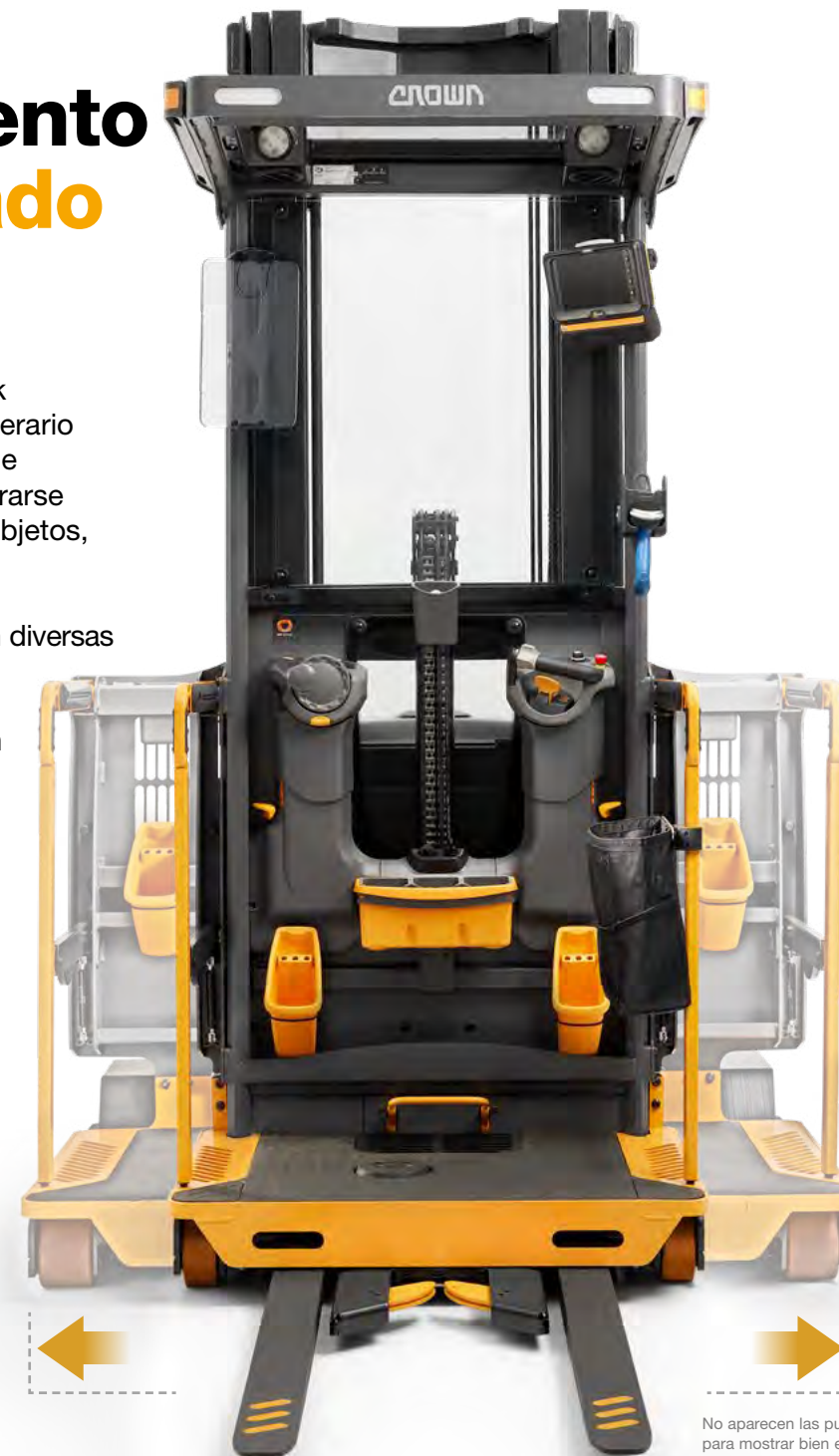
La integración de accesorios Work Assist en el compartimento del operario aporta flexibilidad en un entorno de picking dinámico. Pueden incorporarse individualmente accesorios portaobjetos, portapapeles y muchos otros.

Los accesorios Work Assist ofrecen diversas opciones de montaje y ubicación, adaptándose a las preferencias y comodidad del operario. Su función es organizar el puesto de trabajo y facilitar las tareas diarias.

- Soportes para almacenamiento de herramientas/objetos
- Soportes para basura
- Soportes para dispositivos
- Soporte para papel
- Opciones de alimentación

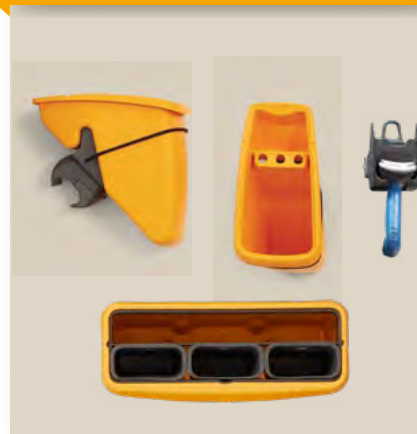
Espacio adicional

Las plataformas más anchas ofrecen puntos de montaje adicionales para los accesorios Work Assist.



No aparecen las puertas traseras para mostrar bien el interior del compartimento.

Comodidad de almacenamiento



Portapapeles



Almacenamiento + portapapeles



Experiencia enfocada al operario

Sus operarios merecen una experiencia personalizada que mejore su jornada laboral y, al mismo tiempo, los mantenga informados sobre el estado de la máquina.

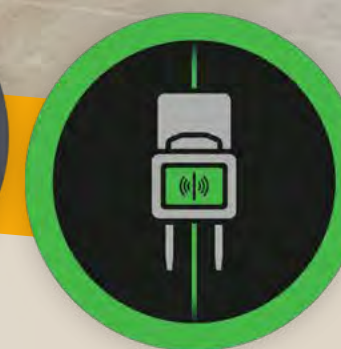
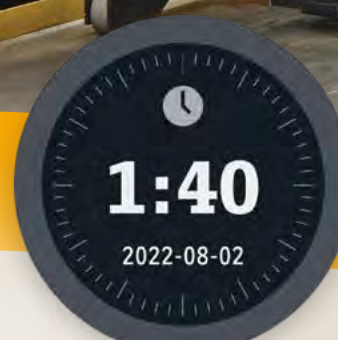
El sistema operativo Gena pone al alcance de los operarios una experiencia intuitiva, informativa y completamente integrada en la arquitectura de la carretilla. Su pantalla de 7 pulgadas incorpora diferentes widgets que muestran al instante las principales áreas de rendimiento como el estado de carga de la batería, el contador de horas, el indicador de altura y el indicador del ángulo de giro. Como resultado, entre otras funciones, la experiencia cotidiana del operario mejora gracias a:

- Una formación del usuario simplificada y continua, con avisos sobre prácticas de seguridad.
- Información en tiempo real de la carretilla relativa la tarea en curso.
- Más de 40 idiomas disponibles para adaptarse a una plantilla multinacional.
- Pantalla personalizable en función de los gustos del operario o de la tarea.



Inteligencia de serie

El intuitivo sistema operativo Gena optimiza el rendimiento de la máquina y, al mismo tiempo, ofrece datos prácticos en tiempo real.



Centrarse en la seguridad genera confianza

El picking es una labor físicamente exigente que requiere concentrarse en la tarea que se tiene entre manos.

Para que la seguridad siempre sea una prioridad, el sistema operativo Gena de la serie SP instruye activamente al operario para aumentar su concienciación y generar un entorno seguro y productivo.



Postura estable

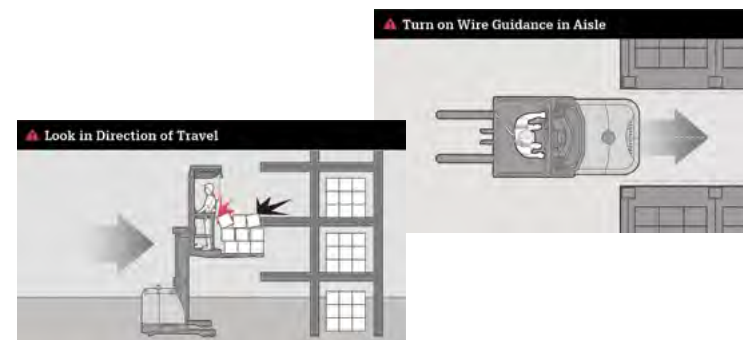
Cuando la carretilla se está desplazando, tener una postura estable resulta crítico, con independencia de la posición del operario dentro de la plataforma, ya sea a nivel del suelo o a nueve metros de altura. En la serie SP de Crown, los operarios cuentan con cuatro puntos de contacto con la carretilla elevadora, que incluyen:

- Ambos pies en el suelo en una posición cómoda.
- Una mano firme en el volante.
- La otra mano en el mando de tracción.



Recordatorios de seguridad

Al iniciar sesión, la serie SP muestra mensajes de seguridad con imágenes y texto como recordatorio de formación a los operarios.

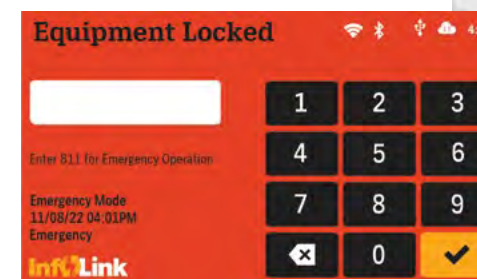
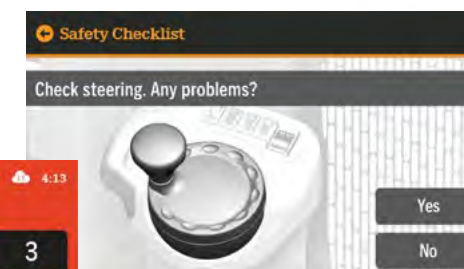


Integración simplificada con InfoLink



El sistema operativo Gena de la SP está diseñado para una sencilla integración con el sistema de gestión de flotas y operarios InfoLink de Crown.* Además de datos históricos, este sistema de gestión ofrece datos operativos en tiempo real, que revelan áreas críticas e identifican áreas de oportunidad. Entre las funciones de InfoLink que promueven conductas seguras, están:

- Control de acceso.
- Listas de inspección.
- Detección de colisiones y alertas.
- Bloqueo del equipo.



*Precisa un plan de servicios InfoLink

Sistema más inteligente, más tiempo de actividad

Los recogepedidos verticales suponen una inversión importante para aumentar la productividad de su negocio. Optimizar el tiempo de actividad y el rendimiento es crucial. Por eso, la combinación de una construcción robusta con la tecnología avanzada de Crown pone a su alcance la fiabilidad y facilidad de mantenimiento que usted necesita para cumplir sus objetivos.

Mantenimiento sencillo

Las descargas de software inalámbricas mantienen las máquinas actualizadas sin intervención de los técnicos.

La intuitiva configuración de ajustes y la función reset de los parámetros de fábrica ahorran tiempo a los técnicos.

El analizador permite a los técnicos seleccionar componentes individuales del sistema y comprobar el funcionamiento conforme a la tensión de las entradas y salidas asociadas.

Las instrucciones de calibración paso a paso con ilustraciones mejoran la eficiencia y consistencia de los técnicos.

Cubiertas, paneles y puertas se extraen fácil y rápidamente para la inspección y el mantenimiento de los componentes que protegen.

La separación entre motores, módulos electrónicos y sistema hidráulico mantiene los líquidos y el calor lejos de los componentes electrónicos, garantizando la máxima fiabilidad a largo plazo.



Conéctese para conseguir más

Las soluciones conectadas en tiempo real de Crown ofrecen a los responsables productivos y de seguridad todos los datos operativos necesarios para la toma de decisiones acertadas.

El sistema operativo Gena de la serie SP incluye funciones conectadas de serie, y otras opcionales como el sistema de gestión de flotas InfoLink de Crown.



Características conectadas



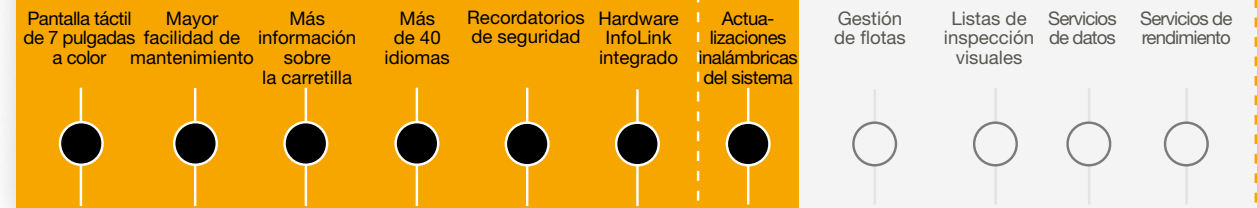
Sistema operativo Gena

Ofrece un control preciso para optimizar el rendimiento, recopila y transmite datos de la máquina, mejora la detección y resolución de averías y promueve prácticas seguras mediante una interfaz intuitiva para el usuario.



Sistema de gestión de operarios y flotas InfoLink*

Simplifica la recopilación y la transmisión de datos sobre la carretilla y el operario que permiten tomar decisiones acertadas sobre seguridad operativa, productividad y utilización de equipos.



* no disponible en todos los países

Ion litio V-Force

La tecnología de ion litio está revolucionando el sector de las carretillas elevadoras eléctricas al ofrecer ventajas que modifican el panorama.



Distintas tecnologías de un solo origen

Crown aplica un enfoque general que, partiendo de la experiencia en la gestión de energía, ha quedado plasmado en nuestra marca V-Force para ofrecerle una completísima gama de baterías con la que alimentar su flota de carretillas elevadoras. Esto aporta valor a su negocio.

- Evaluaciones in situ
- Soluciones integradas
- Baterías, cargadores y accesorios
- Gestión de flotas y batería
- Compatibilidad total

Acreditada red de asistencia de Crown

La amplia red de técnicos de servicio y la gran disponibilidad de repuestos Crown ponen a su alcance el mantenimiento cualificado que necesita para sacar el máximo provecho a su inversión.



Seguridad y formación

Nuestros completos programas de formación para operarios, personal a pie, supervisores y técnicos reforzarán sus iniciativas para crear un entorno de trabajo seguro y productivo. Nuestro programa de formación para formadores —Demonstrated Performance TrainSafe (DP)— impartido presencialmente brindará a su empresa la mejor herramienta para formar eficientemente a nuevos operarios usando sus propios recursos. En nuestros centros de formación regionales se imparte DP Service Technician Training que, además de la formación en aula convencional, obliga a los participantes a trabajar sobre el terreno bajo la supervisión de un instructor en carretillas elevadoras.



Mantenimiento y reparación de carretillas elevadoras

Integrity Service System de Crown nos permite realizar el mantenimiento de sus carretillas elevadoras con independencia de la marca. Nuestro Integrity Service System ofrece planes de servicio diversos y rentables que se adaptan a sus necesidades, desde intervenciones puntuales hasta el mantenimiento integral. Con nuestras furgonetas de servicio completamente equipadas, incluyendo GPS, aseguramos que los técnicos de servicio lleguen a la hora justa y con el repuesto correcto.

Deje que la serie SP trabaje por usted

Si desea una demostración, comuníquese con su concesionario Crown.



ecologic™
Clean Environment. Smart Business.

Impreso en papel sin cloro, procedente de explotaciones forestales sostenibles.

CROWN

Puede confiar en que Crown fabrica carretillas elevadoras diseñadas para un manejo seguro, aunque eso solo es parte de la ecuación de seguridad. Crown fomenta las prácticas de manejo seguro mediante la formación continua a los operarios, supervisión centrada en la seguridad, mantenimiento y un entorno de trabajo seguro. Para más información, visite crown.com y consulte nuestra sección sobre seguridad.

Crown Gabelstapler GmbH & Co. KG
Philipp-Hauck-Str. 12
85622 Feldkirchen (Alemania)
Tel +49 (0)89-93002-0
Fax +49 (0)89-93002-133
crown.com

Debido al continuo perfeccionamiento de los productos Crown, pueden producirse cambios en sus especificaciones sin previo aviso.

Crown, el logotipo de Crown, el color beis, Gena, el símbolo Momentum, Work Assist, InfoLink, OnTrac, Demonstrated Performance, DP TrainSafe, Integrity Service System, V-Force y el logotipo ecologic son marcas comerciales de Crown Equipment Corporation registradas en Estados Unidos y otros países.

Copyright 2023 Crown Equipment Corporation
SP 1500 BROCH E 01/23 – M01233-003-00
Impreso en Alemania