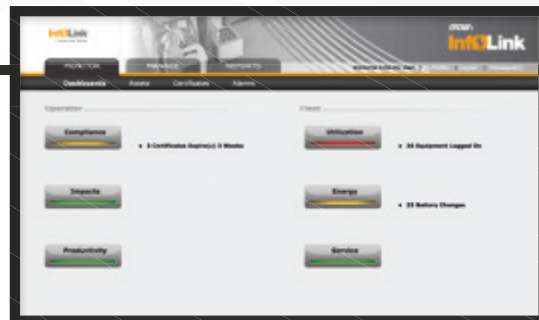


Descripción

El sistema de gestión de operarios y flotas InfoLink® es una solución propia de Crown que hace que los datos relevantes de máquina y operario sean accesibles y útiles para optimizar la operativa de la empresa. La versión Standard del sistema Infolink gestiona la autorización de cada operario para el uso de los equipos, detección de colisiones y alertas, así como el estado de los equipos en tiempo real. La versión InfoLink Advantage ofrece funciones adicionales que permiten hacer un seguimiento de la productividad de los operarios, gestionar el mantenimiento planificado y sin planificar, y sacar el máximo provecho de los recursos energéticos. Los paneles de control interactivos, la función de evaluación comparativa y la generación de informes detallados de InfoLink constituyen una herramienta que ayuda a tomar mejores decisiones y lograr mejores resultados.



Funciones Standard

Cumplimiento

Control de acceso

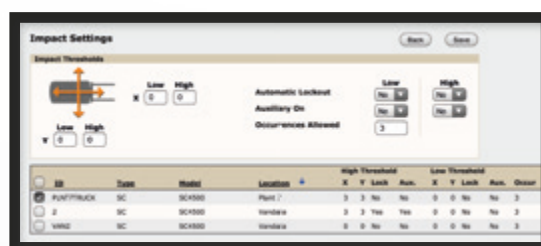
- Solo pueden acceder al equipo los usuarios formados y autorizados.
 - El acceso del operario se verifica tecleando un código o pasando una tarjeta RFID.
- Gestiona los certificados y avisa cuando su vencimiento está próximo.
- Compatibilidad en todo el mundo con múltiples idiomas disponibles.
- Listas de inspección personalizables previas al turno.
 - Respuestas configurables para listas de inspección no satisfactorias (notificaciones o bloqueos).
- Documentación electrónica de las listas de inspección.



Colisiones

Validación de colisiones

- Sensores resistentes estratégicamente situados, con lectura en los ejes X e Y para registrar incidencias.
- Tecnología Impulse de Crown que filtra y desestima incidencias no relevantes o molestas.
- Umbrales de colisión específicos para cada equipo, con respuestas configurables.
 - Umbrales bajos y altos.



Fomenta la responsabilidad entre los operarios y reduce los daños.

- Visibilidad de la frecuencia de los incidentes de colisión.
- Respuestas configurables a las incidencias para conocimiento de gerentes y operarios.
- Supervisión de alertas de colisión con comentarios y documentación.

Utilización

Estado de los equipos

- Registre las horas de funcionamiento del equipo de forma precisa (horas de inicio de sesión, inactividad, hidráulica y desplazamiento).
- Dimensione la flota correctamente y reasigne estratégicamente sus máquinas optimizando la operativa.
- Conozca la necesidad real de equipos adicionales.
- Detecte equipos infrutilizados o necesidades estacionales.

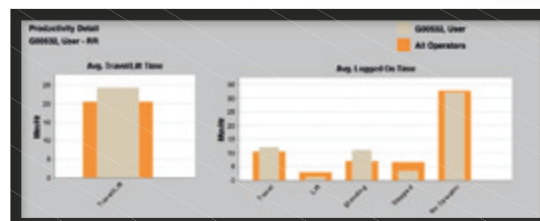


Funciones Advantage

● Productividad

Evaluaciones comparativas de operarios

- Cree evaluaciones comparativas escalables para grupos de operarios.
- Compare los tiempos de desplazamiento y elevación por hora de cada operario con los demás.
- Controle con qué eficacia cumplimentan sus operarios las listas de inspección.
- Gestione los modos de rendimiento del operario por equipo.



● Energía

Visibilidad de los cambios de batería

- Haga un seguimiento de la actividad de cambio de batería.
- Determine expectativas óptimas de cambio/carga de baterías.
 - Identifique cambios de baterías prematuros o cuándo la carga de batería está demasiado baja.
 - Identifique ciclos de carga cortos.
- Supervise el tiempo de cambio de baterías por operario y por flota.

Visibilidad para hacer seguimiento de los cambios

- Haga un seguimiento del consumo de combustible por operario o equipo.
- Controle el surtido de los depósitos (combustión interna) y las veces que se ha agotado el combustible.
- Calcule el costo del combustible a partir de los precios introducidos por usted.



● Mantenimiento

Información del tiempo de inactividad de la carretilla

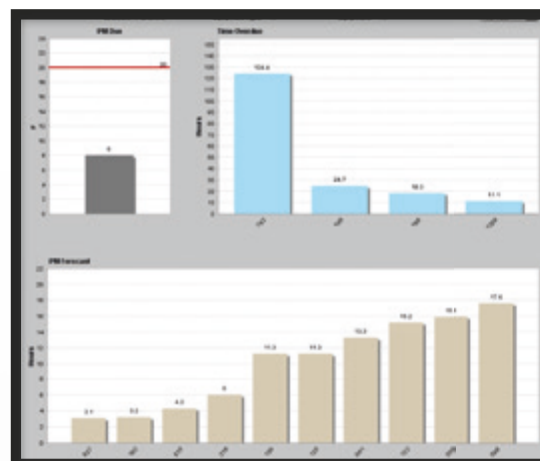
- Vea las máquinas «en mantenimiento» y el estado de la reparación.
- Haga un seguimiento del tiempo de inactividad con categorías.
- Identifique fácilmente las carretillas con altos niveles de mantenimiento no planificado.

Programación de mantenimiento planificado

- Programe los mantenimientos en el momento exacto gracias a una lectura precisa de las horas de servicio.
- Informe automáticamente al departamento de servicio técnico sobre los próximos mantenimientos planificados.

Para que la asistencia sea más rápida, los códigos de incidencia se envían automáticamente al técnico.

Mensajes bidireccionales para localizar la carretilla y notificar las necesidades de mantenimiento al operario.



Requisitos del sistema

- La solución puede ser gestionada por Crown o puede adquirir el paquete de software.
- Los datos se comunican en tiempo real siempre que haya red inalámbrica y puntos de acceso.
- Las carretillas CAN (Access 1 2 3) de Crown ofrecen datos más abundantes (los datos útiles para InfoLink que ofrecen las carretillas no CAN de Crown u otros fabricantes son limitados).
- Opciones de conectividad:
 - Red wifi, proporcionado por el cliente (recomendado)
 - Punto de acceso inalámbrico móvil (AP), proporcionado por Crown