

CROWN

SERIE
SC 5700



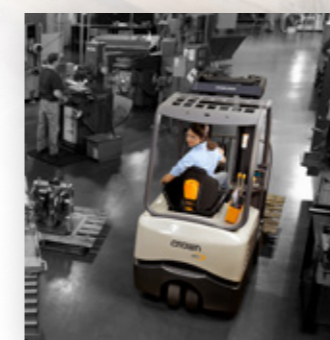
El mejor equipo multifunción

No importa cuál es la tarea, la serie SC 5700 brinda la durabilidad, maniobrabilidad y precisión que se necesitan para realizar con éxito distintas tareas que implican la manipulación de la mayoría de los materiales, ya sea la carga y descarga de remolques, los trabajos en las rampas y las zonas de carga y descarga, el transporte de las cargas y la reposición del inventario.

La serie SC 5700 de Crown.
Logra cada día más.

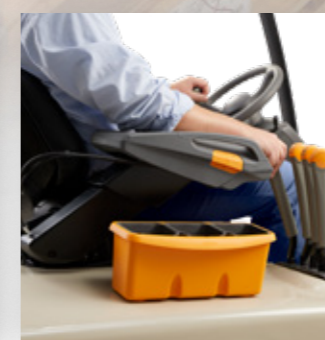
Productividad redefinida

Las instalaciones actuales tienen el desafío de lograr más con menos recursos, sin hacer concesiones. La serie SC 5700 es lo suficientemente versátil para afrontar cualquier operación de manipulación de materiales, a la vez que brinda comodidad para el operador y un rendimiento confiable y de larga duración.



Versatilidad

La serie SC 5700 puede eliminar la necesidad de contar con diferentes tipos de montacargas en sus instalaciones, ya que se la puede utilizar con facilidad para los trabajos en muelles, el transporte y el reabastecimiento.



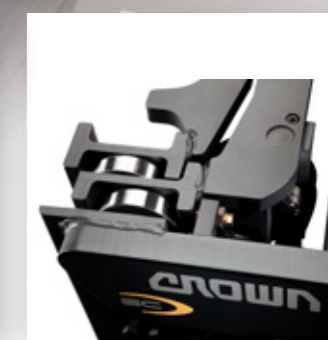
Comodidad

Las características y los componentes de la serie SC 5700 están diseñados y fabricados para brindar comodidad y facilidad de uso y, así, aumentar la productividad.



Tecnología

Crown diseña sistemas de control de montacargas que les brindan información inteligente al operador y al técnico de mantenimiento que le aseguren un mejor rendimiento y tiempo de funcionamiento.



Confiabilidad

Los componentes resistentes que Crown diseña y fabrica garantizan que la serie SC 5700 sea confiable incluso en las tareas más exigentes y en los ambientes más arduos.

Visite crown.com

Conozca la serie SC 5700



Versatilidad

Flexibilidad para realizar varias tareas

Las crecientes demandas de productividad y rentabilidad requieren un nuevo nivel de adaptabilidad y de habilidad para realizar más con menos. Muchas de las tareas de fabricación, venta mayorista y minorista, transporte y distribución requieren de un montacargas que pueda llevar a cabo diversas tareas especializadas.

La serie SC 5700 tiene la capacidad de realizar el trabajo de diversos tipos de montacargas, lo que elimina la necesidad de contar con equipos adicionales y garantiza que aprovechará al máximo su inversión.

Trabajo en espacios reducidos

Lograr más con menos también se aplica a los centros de almacenamiento y requiere el uso de cada pulgada cuadrada de su instalación. Los pasillos angostos y las habitaciones pequeñas no son un desafío para la serie SC 5700. Su diseño optimizado y la longitud del equipo de 68.5" (1,740 mm), la más corta de la industria, aseguran que se pueda maniobrar en lugares donde ningún otro montacargas de tres ruedas con contrabalance puede.

	SC 5715		SC 5725				SC 5745			
Capacidad del montacargas (lb) (kg)	3,000	1,361	3,000	1,361	3,500	1,588	3,500	1,588	4,000	1,814
Longitud del equipo (in) (mm)	68.5	1,740	72.8	1,849	73.0	1,854	77.2	1,960	77.2	1,960
Radio de giro (in) (mm)	54.2	1,377	58.5	1,486	58.5	1,486	62.7	1,595	62.7	1,595
Apilado en ángulo recto (pulg.) (mm) [†]	122.5	3,112	126.8	3,221	127.0	3,226	131.2	3,332	131.2	3,332

[†] Calculado con una longitud de carga de 48" (1,219 mm) y un espacio libre de 6" (152 mm)

[‡] Agregar 2" (51 mm) para desplazamiento lateral

Personalizado según sus necesidades

La serie SC 5700, disponible en configuraciones de 36 V y 48 V, brinda la potencia y la precisión necesarias para cumplir con la tarea. Las opciones de mástil y ruedas, junto con la versatilidad de los accesorios, permiten a los operadores trabajar de forma segura y productiva.



Opciones de ruedas

Se ofrecen seis opciones de ruedas, incluidas las regulares, las non-marking, las cushion, las de tacos y las tipo solid pneumatic, y están diseñadas para su uso en una amplia variedad de entornos.



Logre más con los accesorios

La serie SC 5700 dispone de una variedad completa de opciones de mástiles y accesorios, incluidos un mástil cuádruple, una abrazadera de cartón, desplazadores laterales y más.

Comodidad

Diseñados para las necesidades del operador.

Es simple: los operadores del montacargas son un componente fundamental para la productividad de las operaciones. Es por eso que los montacargas Crown están diseñados para optimizar la comodidad y el desempeño del operador.

Entrada y salida fáciles

El diseño de la serie SC 5700 permite entrar y salir con facilidad para que los operadores puedan moverse con rapidez, de forma segura y sin esfuerzos. Un escalón de baja altura, una plataforma contorneada del asiento y prácticos asideros garantizan que los operadores puedan subir o bajar del montacargas con facilidad.



Crown FlexSeat™

- El asiento es ancho, flexible y resistente para una mayor comodidad.
- Los componentes se pueden reemplazar para un mantenimiento sencillo.
- Cuenta con suspensión inherente que amortigua los golpes y las vibraciones.



Asiento de suspensión total (opcional)

- Incluye respaldo ajustable y apoyo lumbar.
- Se lo puede ajustar según el peso del operador.
- Se lo puede mover hacia adelante y atrás.



Controle el equipo con comodidad

Los controles bien ubicados, el apoyo para brazos y codos que proporciona el Reposabrazos 4D opcional y las distintas opciones de almacenamiento disponibles que el operador puede configurar según su preferencia contribuyen a mejorar aún más la comodidad.

- Los controles manuales de fácil acceso requieren menos esfuerzo para su activación.
- El reposabrazos D4 opcional proporciona un apoyo cómodo que reduce la fatiga. Se puede combinar con los controles biónicos opcionales que hacen que las funciones del montacargas sean fáciles de alcanzar.
- Los accesorios Work Assist™ disponibles permiten almacenar de forma segura y personalizada las herramientas y otros elementos de uso periódico, lo que contribuye a que el ambiente de trabajo se mantenga limpio y ordenado.
- La Inclinación asistida (TPA) opcional detiene las horquillas en una posición horizontal cuando se le indica.
- El freno de estacionamiento automático se pone en marcha cuando el montacargas se detiene por completo, lo que elimina la necesidad de tener una palanca de freno independiente.



Reposabrazos 4D

Su posición se puede ajustar hacia arriba y abajo o hacia adelante y atrás, con facilidad y con una sola mano. Se lo puede usar con palancas manuales o con una de las cuatro opciones de control biónico integradas.

Control táctil

Permite un control intuitivo de las funciones hidráulicas y del montacargas con movimientos mínimos de las manos.



Minipalanca

Los distintos controles separados permiten movimientos precisos con un agarre de pinza.



Palanca dual

Permite combinar las funciones hidráulicas con suavidad y cuenta con un amplio espacio entre los controles para que se los pueda usar con guantes.



Palancas de combinación

Palanca dual espaciada para las operaciones principales y mini-palancas para lograr un control más preciso de la tercera función y la cuarta función.



Visibilidad excepcional

Los conductores se benefician de una visibilidad mejorada para ver personas, objetos y equipos con facilidad.

- El diseño de cabina hacia adelante coloca al operador más cerca del lugar de trabajo y permite una vista sin obstrucciones de las horquillas y el piso.
- El mástil bajo, con capó moldeado, angosto, con columna de dirección descentrada y visibilidad optimizada ofrece una vista clara de las horquillas y la carga.
- El protector superior está diseñado para proporcionar una mejor visibilidad ascendente que permite ver las cargas en altura.



Tecnología

Tecnología para trabajar de forma más inteligente

Con la serie SC 5700, la estabilidad no es algo por lo que preocuparse. Los operadores valoran el Intrinsic Stability System™ de Crown, que respalda de forma proactiva la seguridad y la eficiencia.

La tecnología integrada asiste a los operadores mediante la administración y el diagnóstico automáticos y en tiempo real del rendimiento para ayudar a garantizar operaciones seguras y eficientes.

Control de velocidad de giro
Gracias a su tecnología integrada, la serie SC 5700 detecta el ángulo de las ruedas de dirección y la velocidad del montacargas, y usa esta información para ajustar la velocidad de desplazamiento al girar.

Control de velocidad de desplazamiento
La serie SC 5700 limita automáticamente la velocidad de desplazamiento según el peso de la carga, la altura de levante y el ángulo de dirección.

Control inteligente en rampa
Si está en una pendiente, la serie SC 5700 sostiene una velocidad constante y mantiene su posición de forma automática.

Bloqueo de inclinación
Si las horquillas y el mástil sobrepasan los dos grados de inclinación hacia adelante, no pueden elevarse por encima del levante libre.

Sistema hidráulico de control de velocidad
El sistema hidráulico limita automáticamente la velocidad de inclinación, lo que aumenta la estabilidad del vehículo.



El trabajo no es una dificultad con la potencia de Crown

- Tracción de 36 V o 48 V.
- Control inteligente con tecnología Access 1 2 3™.
- Motor robusto Crown con torque potente.
- Sistema de frenado e-GEN™ de fiabilidad mejorada y menor mantenimiento.



Más de una forma de moverse en dos direcciones

Para alcanzar mayor velocidad y comodidad, los pedales de control direccional operados con el pie y colocados en el piso opcionales pueden controlar de forma independiente la aceleración, la velocidad y la dirección.



Sistema de control integral Access 1 2 3™

Este sistema les brinda a los operadores una confianza excepcional a través de su supervisión y administración en tiempo real de la tracción, los frenos, la dirección, el sistema hidráulico y otros sistemas clave del montacargas como ningún otro en el mercado. El equipo mide e interpreta estos factores de forma constante, lo que le permite al operador concentrarse en la tarea que lo ocupa. El sistema también ayuda a maximizar el tiempo de funcionamiento al proporcionar diagnósticos a bordo fáciles de usar con los que se pueden localizar problemas con rapidez y tomar medidas correctivas.



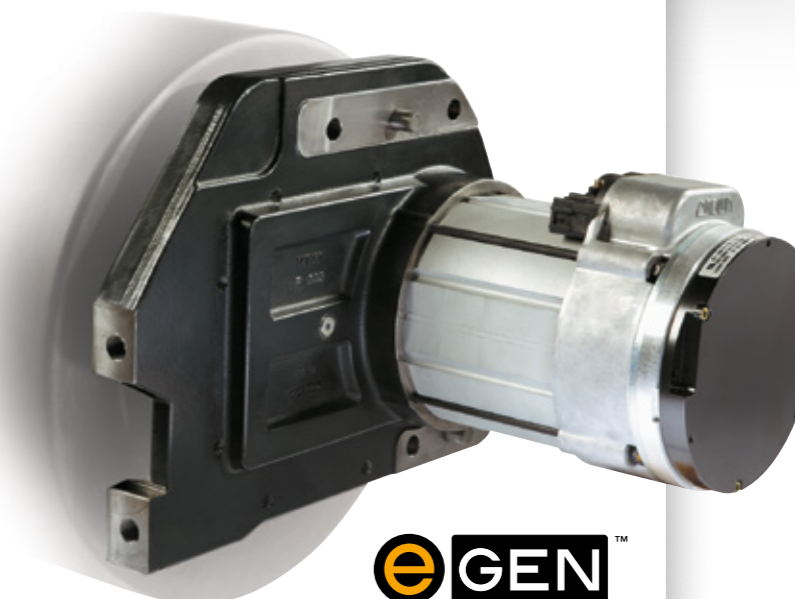
InfoLink™

El sistema inalámbrico de gestión de flotas y operadores InfoLink registra los datos del montacargas, lo que les brinda a los gerentes la información que necesitan para tomar decisiones fundamentadas sobre el cumplimiento con la OSHA, los impactos en el equipo y el uso de energía.

Sistema de frenado e-GEN

El sistema de frenado e-GEN ofrece ventajas en el rendimiento, servicio y costo de propiedad con la eliminación del freno de fricción estándar. Además, cuenta con una garantía completa de dos años.

- Frenado variable del motor.
- Menos esfuerzo requerido para accionar el pedal
- Freno de estacionamiento automático
- Menos piezas y puntos de desgaste.
- Menos mantenimiento.



e-GEN™
BRAKING

Confiabilidad

Rendimiento a largo plazo

El mástil en forma de "I" de Crown se ha mejorado para ofrecer un cambio de etapa más fluido, lo que resulta en una reducción del ruido y una manipulación de carga más estable. Cuatro guías de mástil y cuatro tornillos guía de ajuste sencillo trabajan en conjunto para reducir las vibraciones del mástil. Se logra una mejor visibilidad a través y alrededor del diseño compacto del mástil gracias al enrutamiento estratégico de la cadena y la manguera.



Mástil en forma de "I" de Crown

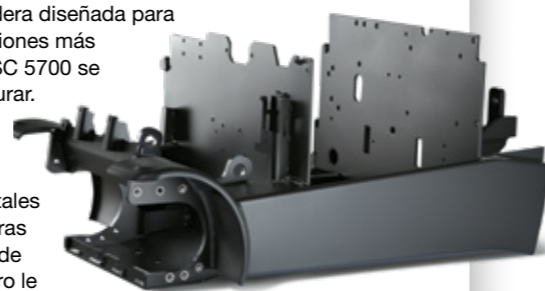


Eje de dirección de alto rendimiento

El eje de dirección de acero sólido con un diseño de cremallera y piñón sellados y rodamientos de rodillos cónicos de alto rendimiento brinda la resistencia y la protección contra contaminantes que se necesitan para una durabilidad a largo plazo.

Acero duradero

Con una estructura de acero resistente y duradera diseñada para resistir las condiciones más difíciles, la serie SC 5700 se construyó para durar. Las vigas y placas de acero sólidas son las piezas fundamentales del equipo, mientras que los soportes de travesaño de acero le brindan resistencia y rigidez adicionales.



Crown diseña y fabrica hasta un 85 por ciento de los componentes de sus montacargas, incluidas las piezas clave, como motores, unidades de conducción y módulos electrónicos. Crown demuestra aún más su entereza con sus imponentes diseños y tecnologías, que agrega fortaleza donde más se necesita. Puede confiar en Crown para obtener años de rendimiento rentable y confiable, y un costo total de propiedad bajo.



Más tiempo de funcionamiento para su inversión

La propuesta integrada de Crown combina la información y los diagnósticos del montacargas, las piezas fabricadas por Crown y los equipos de mantenimiento especializados que aumentan el tiempo de funcionamiento y reducen el costo total de propiedad.



Access123™

La tecnología Access 1 2 3™ permite generar diagnósticos avanzados por medio de un display intuitivo. Este sistema de diagnóstico, que se usa en todos los equipos de Crown, mejora la aptitud del técnico, lo que genera importantes ahorros de tiempo de mantenimiento y costos.

InfoLink™

Las soluciones inalámbricas para la gestión de operadores y flotas InfoLink™ pone a su alcance el poder de las métricas precisas y actualizadas.

SC infopoint™

Los mapas de componentes en el equipo de InfoPoint™ de Crown les proporcionan a los técnicos información crucial para resolver problemas con rapidez, precisión y facilidad, sin esquemas ni diagramas de cableado.

INTEGRITY Service SYSTEM™

Las soluciones de Integrity Parts and Service System™ de Crown garantizan el rendimiento a largo plazo del equipo gracias al uso de técnicos cualificados y piezas fabricadas por Crown para lograr resultados óptimos con una mayor duración. Este es uno de los aspectos que diferencian a Crown.

La serie SC 5700: logra cada día más.

Para organizar una demostración, póngase en contacto con su distribuidor de Crown local.

Visite crown.com
Conozca la serie SC 5700



Crown Equipment Corporation

New Bremen, Ohio 45869

EE. UU.

Tel 419-629-2311

Fax 419-629-3796

crown.com

Debido al continuo perfeccionamiento de los productos de Crown, pueden producirse cambios en las especificaciones sin previo aviso.

Crown, el logotipo de Crown, el color beige, la marca Momentum, Access 1 2 3, e-GEN, Intrinsic Stability System, InfoLink, FlexSeat, InfoPoint, Integrity Service System y el logotipo ecologic son marcas registradas de Crown Equipment Corporation en los Estados Unidos y en otros países.

Copyright 2011-2022 Crown Equipment Corporation
SF18608-034 Rev. 07-22
Impreso en EE. UU.