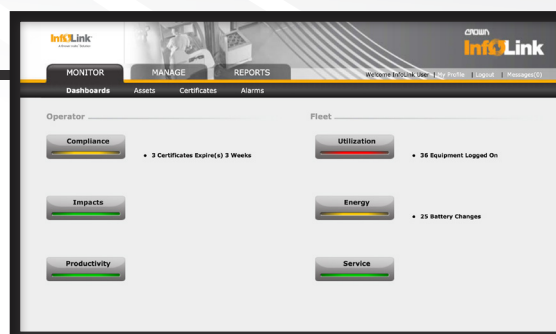


Descripción

El sistema de gestión de operadores y flotas de InfoLink[®] es una solución gestionada por Crown que permite que los datos importantes del operador y del equipo se puedan acceder y procesar para impulsar un impacto empresarial real. Además de las características básicas de gestión de flotas, InfoLink permite supervisar la productividad del operador, gestionar los mantenimientos planificados y no planificados, además de sacarle el máximo provecho a los recursos energéticos. Los tableros interactivos, la capacidad de producir análisis comparativos y generar informes detallados fácilmente de InfoLink son las características que la convierten en una herramienta que ayuda a tomar mejores decisiones y a alcanzar mejores resultados.



Características

Cumplimiento

Control de acceso

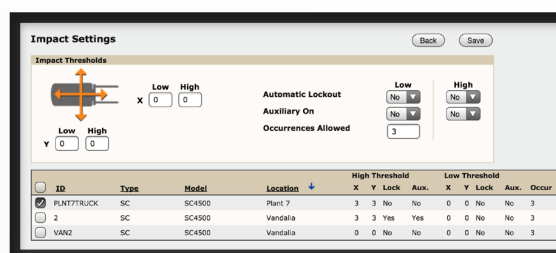
- Solo los usuarios capacitados y autorizados pueden acceder al equipo
 - Las certificaciones del operador se verifican a través de entradas de teclado o de tarjetas
- Gestione las certificaciones con los próximos vencimientos en mente
- Tiene compatibilidad mundial con varios idiomas disponibles
- Cuenta con listas de control de inspección personalizables previas al turno
 - Cuenta con respuestas configurables para los fallos en las listas de control de inspección (notificaciones o bloqueos)
- Cuenta con documentación electrónica para las listas de control



Impactos

Validación de impacto

- Los sensores robustos bien colocados registran los eventos en los ejes X y Y
- La tecnología de impulso de Crown filtra los eventos molestos
- Los equipos cuentan con límites máximos específicos y respuestas configurables
 - Cuenta con límites altos y bajos



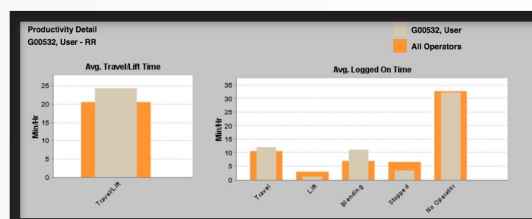
Estimula la responsabilidad del operador y reduce el daño

- Le otorga visibilidad a la frecuencia de eventos de impacto
- Cuenta con respuestas de eventos para la concientización del gerente y del operador
- Reconozca las alertas de impacto con comentarios y documentación

Productividad

Análisis comparativo del operador

- Cree análisis comparativos extensibles para los grupos de operadores
- Compare el tiempo del operador de desplazamiento y levante por hora con el de los otros operadores
- Rastree qué tan efectivamente los operadores completan las listas de control de inspección
- Gestione los modos de rendimiento del operador con el uso de certificaciones



Características

Uso

Estado del equipo

- Registre los horarios precisos de los equipos, es decir los tiempos de inicio de sesión, de inactividad, hidráulicos y de desplazamiento
- Encuentre el tamaño correcto para la flota y redistribuya las áreas sobrecargadas
- Valide la necesidad de equipo adicional
- Identifique los equipos que se usan poco o las necesidades de temporada

Energía

Le otorga visibilidad a los cambios de la batería

- Rastree la actividad de carga de la batería
- Defina los pronósticos de cambio y carga de la batería
 - Identifique rápidamente cuando la batería necesite ser cambiada o tenga muy poca carga
 - Identifique los ciclos de carga cortos
- Supervise el tiempo para cambiar las baterías del operador o de la flota entera

Le otorga visibilidad al rastreo de cambios

- Rastree el uso de combustible del operador o del equipo
- Rastree los cambios de los tanques de combustión interna y la escasez de combustible
- Calcule los costos de combustible con los índices de combustible que define el usuario

Mantenimiento

Documente el tiempo de inactividad del equipo

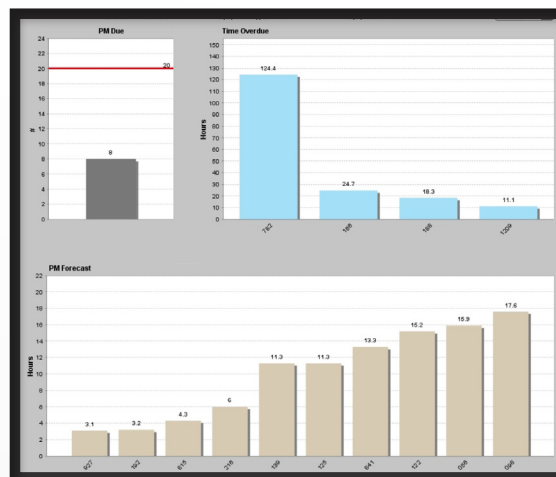
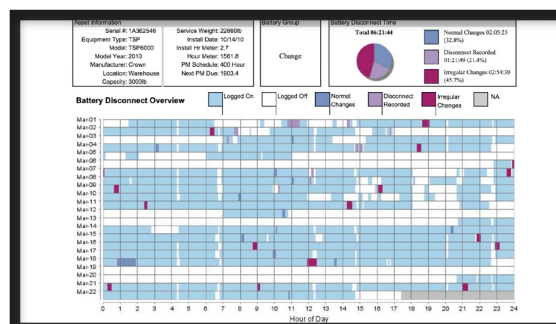
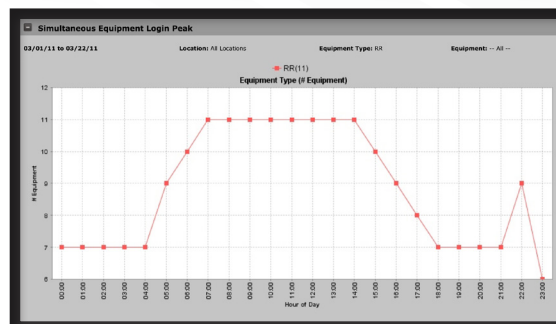
- Consulte los equipos en mantenimiento y el estado de la reparación
- Supervise el tiempo de inactividad con categorías
- Identifique de forma fácil los equipos con niveles altos de mantenimiento no planeado

Planificación del mantenimiento programado

- Planifique mantenimientos programados puntuales en base a las lecturas precisas de las horas
- Notifique de forma automática los próximos mantenimientos programados al departamento de mantenimiento

Los códigos de eventos se comunican a los técnicos a la distancia para obtener un mantenimiento más rápido

Cuenta con una paginación bidireccional que localiza el equipo y notifica al operador acerca de las necesidades de mantenimiento



Requisitos de planificación

- Crown gestiona la solución
- Los datos se comunican en tiempo real, lo que brinda una red inalámbrica y otorga la disponibilidad de los puntos de acceso
- Los equipos CAN (Access 1 2 3) de Crown otorgan los datos más abundantes mientras que, con los otros fabricantes y con los equipos de Crown que no son CAN, InfoLink recolecta datos limitados.
- Opciones de conectividad:
 - Red Wi-Fi financiada por el cliente (recomendado)
 - Punto de acceso (PA) inalámbrico celular financiado por Crown