

CROWN

SÉRIE FC 5700





La productivité à chaque mouvement

Le chariot élévateur Crown FC série 5700 se distingue par sa conception robuste, ses commandes intuitives, son faible rayon de braquage et ses performances supérieures permettant aux opérateurs de déplacer de lourdes charges avec confiance et précision dans des zones et des allées encombrées.



**Grande facilité
de manœuvre**



**Conception axée
sur le cariste**



**Vecteur de
confiance**



**Objectif de
durabilité**

Performances et manœuvrabilité

Le chariot élévateur de la série FC 5700 est conçu pour utiliser au maximum chaque centimètre dans ses déplacements au sein de zones encombrées et fréquentées. Grâce aux moteurs double traction et hydrauliques construits par Crown, ainsi qu'à la géométrie améliorée de l'essieu de direction, il est capable de manipuler dans des espaces étroits des charges approchant les 3 000 kg.



Rayon de braquage étroit

Les moteurs double traction tournent dans des directions opposées et permettent ainsi un rayon de braquage plus étroit, une plus grande accélération, un couple supérieur et de meilleures performances sur sols glissants. La géométrie de l'essieu directeur réduit le rayon de braquage et prolonge la durée de vie des pneus des roues directrices. Avec un tel niveau de flexibilité et de manœuvrabilité, ce chariot élévateur polyvalent est parfaitement adapté à tout un éventail d'applications, notamment :

- Applications dans des allées
- Zones de production étroites
- Zones d'attente et d'amarrage

Grande puissance, faible encombrement

Le raccourcissement de la longueur du chariot, combiné à la géométrie de direction unique du chariot élévateur série FC 5700, permet de disposer d'une plus grande batterie dans une machine plus compacte et, en plus de réduire le nombre de remplacement de la batterie, d'allonger ainsi le temps de fonctionnement. Le tout sans avoir besoin de plus d'espace pour manœuvrer dans l'entrepôt.

La direction assistée à la demande n'applique l'alimentation qu'en cas de besoin, ce qui prolonge la durée de fonctionnement de la batterie. Grâce aux performances programmables, vous pouvez ajuster la vitesse et l'accélération des chariots de la série FC 5700 en fonction des besoins de vos activités.



Visitez [crown.com](https://www.crown.com)

Voir la série FC 5700

Une conception axée sur le **cariste**

Une maîtrise confortable : Crown s'est attaché aux moindres détails, ce qui fait toute la différence pour le cariste. Les aspects essentiels du chariot sont optimisés pour renforcer la productivité et la sécurité.



■ Access 1 2 3®

Grâce aux performances programmables, vous pouvez ajuster la vitesse et l'accélération des chariots de la série FC 5700 en fonction des besoins de vos activités.



■ **Le bac de rangement magnétique** pour petites pièces et objets peut être déplacé à divers emplacements sur le chariot. D'autres accessoires Work Assist™ de Crown peuvent être positionnés sur les montants du toit de protection pour y faciliter l'accès.

■ **Le siège à suspension en option**, avec la **fonction pivotante à 15 degrés**, procure au cariste davantage de confort pendant la manœuvre du chariot.



Accoudoir D4

Réglage en toute simplicité et d'une seule main de la hauteur et du positionnement avant/arrière. À combiner avec les leviers manuels ou l'une des quatre options de commande hydraulique intégrées.



En savoir plus sur les fonctionnalités de confort du cariste



Du bout des doigts

Contrôle intuitif des fonctions hydrauliques et des commandes du chariot d'un mouvement limité de la main.



Mini-levier

Des commandes à espacement variable permettent d'effectuer des mouvements de précision avec simplement quelques doigts.



Levier double

Combinaison fluide de fonctions hydrauliques avec des commandes suffisamment espacées pour permettre une utilisation avec des gants.



Combinaison de leviers

Un levier double avec des commandes bien espacées pour les fonctions générales, et des mini-leviers pour un contrôle plus précis des troisième et quatrième fonctions.



La confiance intégrée

Un chariot robuste doté d'une précision et d'une maîtrise exceptionnelles procure au cariste la confiance dont il a besoin. Le module de contrôle complet Access 1 2 3® de Crown assure la synchronisation du chariot avec le cariste et l'application. Combiné à l'**Intrinsic Stability System** exclusif de Crown, Access 1 2 3 surveille et communique des informations en temps réel afin de renforcer la sécurité et la fiabilité du chariot.

- **Les fonctions hydrauliques contrôlées** par le système commandent automatiquement l'inclinaison et limitent la vitesse de déplacement latéral du tablier afin d'augmenter la stabilité du véhicule et la confiance du cariste.
- **Le contre poids à stabilité** renforcée surpasse les normes requises.



- Le **verrouillage d'inclinaison** diminue le risque de basculement en empêchant la levée des fourches et du mât au-delà de la levée libre lorsque leur inclinaison vers l'avant est supérieure à deux degrés.



- Le **contrôle de la vitesse sur rampe** maintient automatiquement la vitesse et l'élan du chariot sur une pente.
- La **tenue sur rampe** maintient la position du chariot sur une pente et empêche tout mouvement si aucune commande de déplacement n'est donnée.



- Le **contrôle de la vitesse dans les virages et pendant le déplacement** limite automatiquement la vitesse de déplacement lors de mouvements et dans les virages, en fonction du poids de la charge, de la hauteur de levée et de l'angle de direction.

La durabilité à l'action

Tous les chariots Crown sont conçus pour des performances et une valeur à long terme. Du système électronique robuste aux systèmes mécaniques des plus fiables, chaque élément-clé de la série FC 5700 de Crown a été conçu pour assurer une excellente disponibilité. Et lorsqu'une intervention est nécessaire, nous avons simplifié l'accès pour plus d'efficacité.

Pour gérer des applications exigeantes, un chariot robuste est essentiel. Et pour garantir la fiabilité des performances dans la durée, les machines de la série Crown FC 5700 sont dotées d'un siège dont la plateforme et les housses sont renforcées à l'acier, de capteurs de moteur externes, ainsi que d'une pompe solide et résistante.

La **structure rigide à profilé en I** des mâts vient diminuer la flexibilité et la courbure longitudinales, latérales et en torsion.

- Conception emboîtée avec profilé en I
- Berceau de mât robuste
- Acier renforcé au niveau du dossier pour une meilleure résistance à la charge



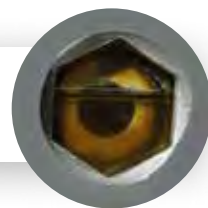
Crown dote ses chariots

de ses propres moteurs CA, qui se distinguent par leurs performances et leur fiabilité tout au long de la durée de vie des équipements et intègrent les fonctionnalités de freinage moteur du système eGEN®.

Avec le **freinage e-GEN**, vous gagnez à tous les niveaux, qu'il s'agisse des performances, de l'entretien ou du coût d'exploitation, grâce à l'élimination des freins à friction traditionnels.

- Freinage moteur variable, selon les conditions
- Réduction de l'entretien (moins de pièces et de points d'usure)
- Moins d'effort à appliquer sur la pédale
- Frein de stationnement automatique
- Garantie complète pour une période de 2 ans

Le **voyant d'huile**, situé dans le moyeu des roues motrices, vous permet de vérifier le niveau d'huile sans outils, ni dépose des couvercles. Vous y gagnez en temps et en énergie.



L'**essieu directeur en acier durable** est conçu pour résister à l'épreuve des applications difficiles.

- Les pivots sont conçus pour résister aux impacts du quotidien et aux environnements corrosifs.
- La tringlerie de direction est conçue de façon à réduire l'usure des pneus, tout en améliorant la durée de vie des roulements à rouleaux coniques.

Une puissance nouvelle génération



L'intégration du système V-Force® au lithium-ion confère des avantages qui viennent changer la donne au sein de l'industrie des chariots élévateurs électriques.



Maintenance minimale, coûts réduits

Élimine les tâches chronophages allant de pair avec les batteries au plomb-acide, à savoir les changements obligatoires, le remplissage d'eau ou encore les salles spéciales pour recharger les batteries.



Pas de batterie à changer

Une seule batterie lithium-ion fonctionne sur toute la durée d'un poste et même de plusieurs postes, plus besoin de prévoir des batteries de rechange, ni de temps d'arrêt pour en changer.



Sécurité renforcée

Zéro émission pendant le chargement signifie absence de dégagement de gaz et d'exposition aux acides et vapeurs nocives. L'architecture de sécurité multi-niveaux assure une protection intégrale pendant l'utilisation.



Plus grande autonomie

L'autonomie des batteries lithium-ion surpasse celle des batteries au plomb-acide, ce qui permet d'économiser à long terme sur les coûts de remplacement et de réparations.



Meilleur rendement

Optimisez votre rendement et la rentabilité de votre équipement à chaque charge, tout en profitant d'une tension stable.



Véritable recharge partielle

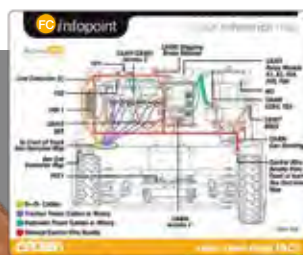
Prolongez la durée de fonctionnement d'une seule batterie lithium-ion en procédant périodiquement à des recharges partielles, pour augmenter la disponibilité sur une période de 24 heures.

Un investissement en faveur de la disponibilité

L'approche intégrée de Crown combine divers éléments : données relatives aux chariots, diagnostics, pièces fabriquées par Crown et équipes de maintenance à votre entière disposition. Le tout pour vous assurer une plus grande disponibilité et un coût d'exploitation réduit au minimum.



Avec **InfoLink®**, système sans fil de gestion de parc et de caristes, vous avez à portée de main de précieux indicateurs d'activité à jour et d'une grande précision.



Les schémas de composants InfoPoint de Crown placés sur le chariot fournissent aux techniciens de maintenance des informations primordiales leur permettant de résoudre facilement et rapidement les problèmes sans avoir recours aux illustrations ou aux schémas de connexion.



Integrity Service et Integrity Parts de Crown sont des solutions qui garantissent des performances durables pour le chariot grâce au déploiement de techniciens de maintenance formés et à l'utilisation exclusive de pièces fabriquées par Crown. C'est là une différence majeure que Crown vous propose.

La série FC 5700 : des performances qui incitent à la confiance.



Visitez crown.com

Voir la série FC 5700

ecologic™

Clean Environment. Smart Business.

Imprimé sur papier sans chlore
élémentaire provenant de forêts
gérées durablement.

CROWN

Vous pouvez compter sur les chariots élévateurs de Crown conçus pour une utilisation en toute sécurité. Une approche de la sécurité qui va bien plus loin : Crown encourage l'adoption de pratiques d'utilisation sécurisées par le biais de la formation continue des caristes, d'une supervision axée sur la sécurité, de bonnes pratiques d'entretien et d'un environnement de travail sûr. Pour en savoir plus, rendez-vous sur crown.com et consultez notre section Sécurité.

Crown Gabelstapler GmbH & Co. KG
Philipp-Hauck-Str. 12
85622 Feldkirchen, Allemagne
Tél: +49 (0)89-93002-0
Fax: +49 (0)89-93002-133
crown.com

Sous réserve de modifications techniques sans préavis compte tenu de l'amélioration continue des produits Crown.

Crown, le logo Crown, la couleur beige, le symbole dynamique - Momentum Mark -, Access 1 2 3, Work Assist, InfoLink, InfoPoint, Integrity Service System et le logo écologique sont des marques de commerce de Crown Equipment Corporation aux États-Unis et dans d'autres pays.

Copyright 2022 Crown Equipment Corporation
FC 5700 BROCH F 08/22, 10 – M01433-002-02
Imprimé en Allemagne