

CROWN

# C-5 SÉRIE



## Repousser les limites toujours plus loin : à l'intérieur, comme à l'extérieur

Incarnation de l'innovation à son paroxysme, la série de chariots Crown C-5 propose une nouvelle définition du GPL. Le chariot C-5 définit de nouvelles normes à tous les niveaux : groupe motopropulseur haute performance, refroidissement précis, conception ergonomique et stabilité intrinsèque.

Suite aux demandes d'amélioration du chariot à combustion interne, le chariot C-5 s'avère la parfaite réponse aux attentes de nos clients ; il dispose de la puissance, de la maîtrise et de la fiabilité nécessaires pour être performant dans les applications les plus intenses et ce, année après année. Nous repoussons les limites pour vous permettre d'en faire de même.

**Avec Crown, des résultats révolutionnaires à votre portée**



## Conception et innovation remarquables Performances remarquées

Crown a consacré des milliers d'heures à mieux comprendre les besoins de ses clients, à tester les chariots dans des applications intensives à l'intérieur comme à l'extérieur, et à trouver des solutions aux problèmes caractéristiques des chariots à gaz. Véritable réinvention du concept, la série de chariots C-5 de Crown est le fruit de ce travail acharné.



### Points Forts

Avec son véritable groupe moteur industriel et son refroidissement supérieur, la série C-5 est conçue pour relever des défis à double radiateur.



### Maîtrise

À l'intérieur comme à l'extérieur, la série C-5 a été pensée pour assurer un confort, une confiance, une stabilité et une sécurité maximum afin que la productivité du cariste soit en phase avec les performances du chariot.



### Fiabilité

Une maintenance réduite, une durée de vie plus longue et une disponibilité fiable contribuent à diminuer le coût d'exploitation et à optimiser la valeur à long terme de cette série C-5 éprouvée.

Visitez [crown.com](http://crown.com)

Découvrez la série C-5



# Conçu pour délivrer la puissance à l'état pur

Le moteur 2,4 litres, 4 cylindres de Crown délivre 59 chevaux, et il est conforme aux dernières réglementations en matière d'émissions. Un moteur révolutionnaire offrant une durée de vie plus longue et des intervalles d'entretien moins fréquents.

## Des fonctionnalités robustes pour de solides performances

### Alternateur 70 A

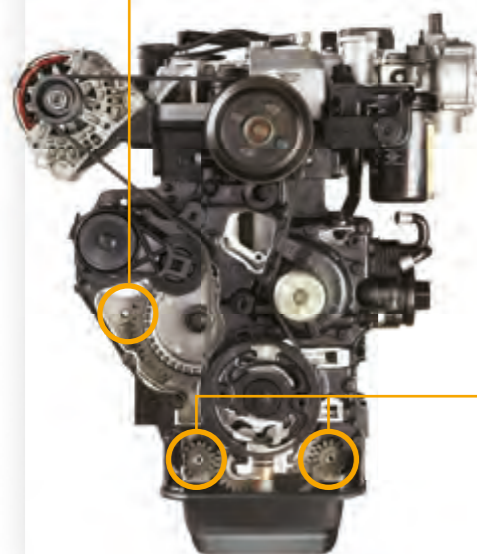
Un alternateur à puissance élevée de 70 A fournit suffisamment d'énergie pour conserver la charge de la batterie et assurer le fonctionnement de tous les accessoires.

### Courroie multifonction pour applications intensives avec tendeur automatique

Une large courroie striée et durable dotée d'un tendeur automatique élimine le besoin d'ajuster manuellement les composants du moteur pour maintenir la tension, ce qui prolonge la durée de vie de la courroie et des composants.

### Dispositif de commande des soupapes à engrenages

D'une grande robustesse, ce dispositif de commande des soupapes à engrenages supprime l'étreinte et la maintenance traditionnellement associés aux chaînes et courroies des moteurs à gaz.



### Équilibrage du moteur

Des arbres d'équilibrage internes et des supports de moteur en caoutchouc éliminent pratiquement toutes les vibrations du moteur, assurant des performances tout en douceur pour le plus grand confort du cariste.

## Un refroidissement inégalé

### Culasse en fonte

La culasse en fonte du C-5 est jusqu'à 60 % plus résistante à la chaleur que les culasses en aluminium, ce qui en réduit le gauchissement et allonge la durée de vie.

### Refroidisseur d'huile et capacité de 7,6 litres d'huile

Un carter d'huile de 7,6 L et un refroidisseur d'huile externe permettent de réduire la température de l'huile. Ces fonctions de série contribuent à conserver la viscosité de l'huile, à prolonger la durée de vie du moteur et à atteindre un intervalle de vidange de 1 000 heures.

Vidange toutes les

# 1,000

heures

# Groupe motopropulseur de durabilité inégalée.

Le moteur industriel et la transmission hydrodynamique du C-5 sont conçus et fabriqués pour offrir plus de puissance et de longévité.

## Des composants robustes et hautement performants

### Joint haute température

L'utilisation de joints Viton et joints toriques haute température dans l'ensemble de l'arbre longitudinal de transmission du C-5 prolonge la durée de vie grâce à une protection optimale des composants contre les fuites.

### Carters en fonte très résistants

Hautement résistants, des carters de pont et de transmission en fonte protègent de la chaleur et des impacts.

### Deux fois plus de refroidissement

Les performances d'un groupe motopropulseur dépendent principalement de son système de refroidissement. Le système de refroidissement à double radiateur de série de Crown fournit un refroidissement séparé du moteur et de la transmission. Cette conception diminue globalement les températures du liquide, protège le groupe motopropulseur et prolonge sa durée de vie.

### Filtre de transmission industriel de grande capacité

Le double radiateur refroidit le liquide de transmission et le filtre industriel de grande capacité le nettoie.

### Pompe hydraulique à engrenages

La principale pompe hydraulique du système est de type à engrenages humides. Les engrenages fonctionnent en permanence dans le liquide de transmission, ce qui prolonge leur durée de vie et les dispense de tout entretien.

### Augmentation du diamètre des axes et des paliers

Des axes et paliers de très grande taille assurent à la fois résistance et durabilité.

CROWN  
**POWERBRAKE**

### Système de servofrein Crown

Le système de servofrein exclusif de Crown est standard sur les modèles C-5, assure durabilité et performances si bien que l'entretien du frein est pratiquement supprimée.

### Maintenance

# - 93 %

Le servofrein de Crown est presque entièrement fermé, à l'abri des poussières et des débris, rendant la maintenance pratiquement superflue.

### Taille de la plaquette de frein

# + 90 %

Le disque à friction plein de Crown est jusqu'à 90 % plus grand que des freins à tambour classiques. Le chariot est ainsi équipé des freins les plus résistants et les plus durables du marché.

### Durée de vie

# x 3

Les freins du C-5 s'ajustent automatiquement et disposent d'une durée de vie trois fois supérieure à celle des freins classiques, soit un total pouvant atteindre jusqu'à 10 000 heures pour de nombreux clients.





## Traiter à froid les questions brûlantes

Le risque de surchauffe est l'un des plus grands problèmes du moteur à combustion interne. Un refroidissement inefficace peut provoquer une diminution des performances, un endommagement des composants ou même une défaillance complète du moteur. En vue d'écarter cette menace, Crown a développé un système de refroidissement **de série** qui refroidit le moteur efficacement et augmente ses performances tout en prolongeant sa durée de vie.

Grâce au refroidissement séparé du moteur et de la transmission et à un risque réduit de dépôt de débris, le C-5 fournit une meilleure gestion de la chaleur qui garantit un fonctionnement des chariots même quand ça chauffe.

**Protection anti-recirculation**  
Elle empêche l'air chaud de repénétrer dans le radiateur.

**Double radiateur**  
Il procure un refroidissement séparé du moteur et de la transmission. Ses larges ouvertures et sa construction en aluminium épais améliorent la circulation d'air et sa durabilité.

**Faisceau du radiateur**  
L'espace entre les ailettes du radiateur est deux fois plus grand que dans les radiateurs en serpentin classiques. Cet espace supplémentaire permet d'empêcher l'accumulation de débris pour un refroidissement plus efficace.



**Défecteur Venturi personnalisé**  
Il dirige efficacement l'air sur toute la surface du radiateur.

**Ventilateur à dix pales**  
Il augmente la circulation d'air dans le radiateur.

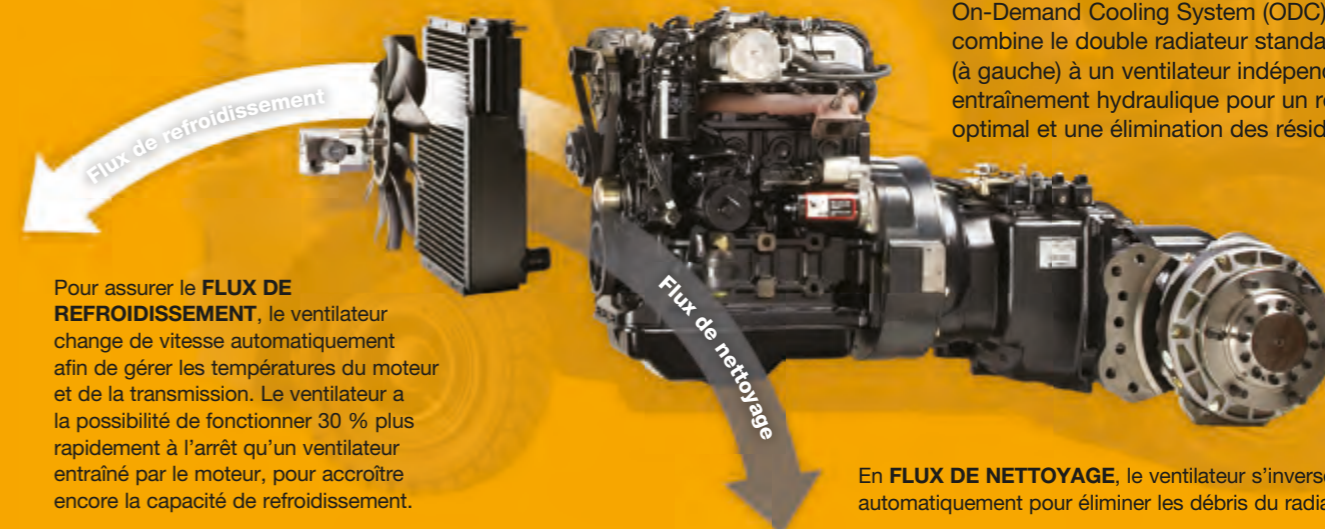
**Grille anti-débris**  
Elle empêche les gros débris de pénétrer dans le système de refroidissement.



## On-Demand Cooling™

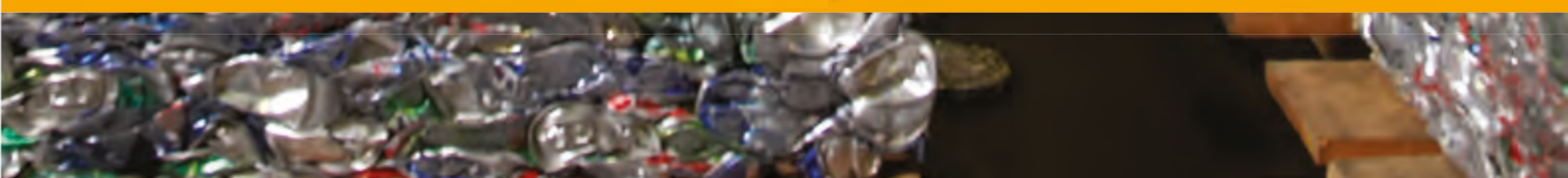
**Une option robuste pour les applications exigeantes et sensibles à la chaleur.**

Le système de refroidissement sur demande On-Demand Cooling System (ODC) de Crown combine le double radiateur standard de Crown (à gauche) à un ventilateur indépendant à entraînement hydraulique pour un refroidissement optimal et une élimination des résidus.



Pour assurer le **FLUX DE REFOUILLISSEMENT**, le ventilateur change de vitesse automatiquement afin de gérer les températures du moteur et de la transmission. Le ventilateur a la possibilité de fonctionner 30 % plus rapidement à l'arrêt qu'un ventilateur entraîné par le moteur, pour accroître encore la capacité de refroidissement.

En **FLUX DE NETTOYAGE**, le ventilateur s'inverse automatiquement pour éliminer les débris du radiateur.



# Confort, confiance et maîtrise

L'excellente puissance du C-5 n'a d'égal que son excellente maniabilité. Les caristes peuvent compter sur une manutention toute en douceur et en aisance, quelle que soit la manœuvre : déplacement, virage, levage ou encore chargement et déchargement. Pour aider le cariste à réaliser toujours plus de tâches, divers facteurs ont été étudiés et mis en œuvre : utilisation judicieuse des pièces en acier, conception orientée vers l'avant du poste de conduite, stabilité intrinsèque et facilité d'accès des commandes.

## Module de contrôle complet Access 1 2 3®

- Limites de vitesse réglables sur chaque C-5
- Performances spécifiques aux caristes activées par code PIN
- Diagnostics à bord sans le recours à une console

## eSmart™ Accurate Fuel Tracking

- Technologie dont le brevet est en cours ; capable de surveiller la pression et la température du carburant
- Meilleure productivité du marché en lien avec l'économie de carburant
- Affichage en temps réel de la consommation moyenne et totale de carburant



### Accès et visibilité

Positionnement optimal du cariste et conception offrant une visibilité tout autour du chariot et un accès facile et rapide.

### Commandes

L'accoudoir D4 offre un excellent degré de confort et de soutien aux caristes. Il se règle d'une main en hauteur et de l'avant vers l'arrière pour que le cariste personnalise rapidement son confort.

### Espace disponible pour le cariste

Vaste espace pour les jambes et en hauteur, marche et plancher spacieux, large frein nécessitant 53 % moins d'effort et montants positionnés pour procurer confort et visibilité.

### Cabine intégrée en option

Commandes de chauffage positionnées dans la porte, aérations réglables, éclairage de lecture intégré, essuie-glaces avant et arrière, fenêtres coulissantes dans les 2 sens, et pare-soleil rétractable.



## Sécurité et stabilité

La stabilité statique et dynamique du C-5 est le fruit des années d'expertise de Crown en matière de chariots à contrepoids. L'Intrinsic Stability System™ conçu par Crown combine conception, fabrication et technologie intégrée afin de garantir par anticipation sécurité et performances optimales.

### Caractéristiques de stabilité intrinsèque

#### Plus de poids là où il faut

La répartition aux bons endroits d'une masse plus importante se traduit par une augmentation de la robustesse et de la confiance. Crown utilise davantage d'acier aux emplacements stratégiques pour conférer au C-5 stabilité et résistance.

#### Tenue de rampe

La fonction standard de tenue de rampe de Crown maintient le chariot en position quand la transmission est engagée sans avoir à appliquer une pression constante sur le frein.

#### Maintien des capacités de freinage et de direction en cas de coupure de moteur

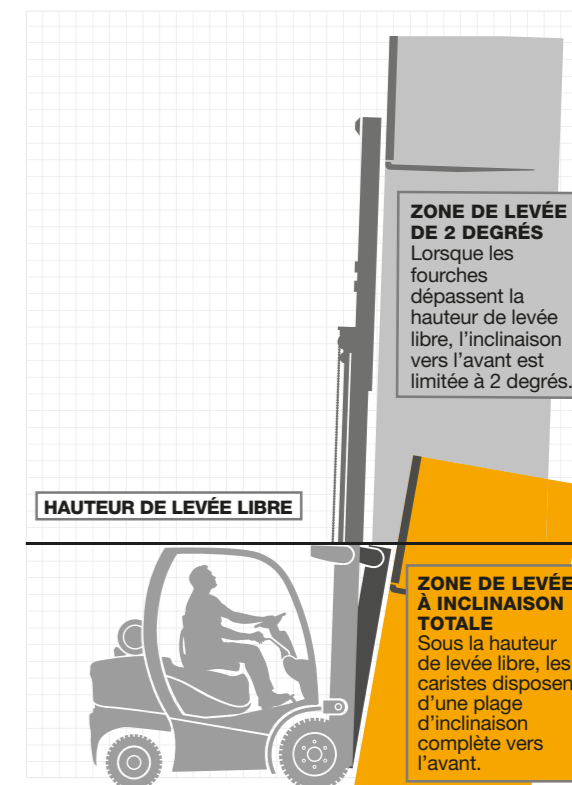
Les chariots C-5 conservent leurs fonctions de freinage et de direction même si le moteur vient à s'éteindre subitement.

#### Verrouillage d'inclinaison et contrôle de la vitesse

La technologie Access 1 2 3 de Crown surveille en continu les paramètres suivants du C-5 en vue de limiter le risque de basculement : degré d'inclinaison, hauteur des fourches et vitesse de déplacement.

## Stabilité grâce au verrouillage d'inclinaison

L'un des risques majeurs associés aux chariots à contrepoids est le basculement. Le système de verrouillage de la série C-5 surveille l'inclinaison et la hauteur et ajuste automatiquement la fonctionnalité du chariot pour limiter les situations dangereuses et ainsi réduire tout risque de basculement.



### Stabilité des profilés en I

Le mât de la série C-5 fait état de performances optimales selon les trois critères de résistance : rigidité latérale, rigidité longitudinale et résistance à la torsion.



### Visibilité à 360°

Le contrepoids de faible hauteur, le siège surélevé, le poste de conduite orienté vers l'avant, les barres transversales inclinées et la conception dégagée du mât sont autant d'éléments qui offrent une visibilité supérieure vers l'avant, l'arrière et le haut.

### Cabines

Crown propose un choix de cabines fermées rigides ou souples pour assurer au cariste confort et commodité, même dans les conditions extrêmes.

## La polyvalence nécessaire pour exceller, quelle que soit l'application

Avec ses modèles à pneus pleins souples ou à bandages, et son vaste éventail d'options, d'équipements additionnels et d'accessoires, la série C-5 saura parfaitement s'adapter à toutes les conditions, même aux applications les plus spécifiques et les plus difficiles.



**Options de tablier porte-fourches**  
Crown propose diverses options de tablier porte-fourches, standard ou large, selon les besoins de l'application.



**Accessoires**  
Crown a conçu le C-5 de façon à ce qu'il s'adapte à un grand nombre d'équipements additionnels pour pouvoir manipuler tout type de charge. Vous pouvez compter sur le C-5 quel que soit l'équipement dont vous avez besoin : rotateur, push-pull, simple ou double, pince à cartons ou à bobine de papier, etc.



**Pneus**  
La série C-5 peut être équipée de pneus pleins souples ou de bandages ; les deux sont disponibles en version large et la version pneus pleins souples offre également l'option roues jumelées.



**Poignée de déplacement/avertisseur sonore de marche arrière (en option)**  
En plus d'un grand nombre d'options Work Assist™, la poignée de déplacement et l'avertisseur sonore de marche arrière de Crown permettent au cariste d'agripper confortablement la poignée et d'accéder facilement à l'avertisseur sonore dans les applications intenses en marche arrière.

## Longues garanties. Disponibilité sans précédent.

La série C-5 de Crown a été conçue pour offrir une excellente disponibilité doublée de fonctionnalités visant à favoriser la productivité et la réduction des coûts, dont des garanties à long terme et un système d'assistance mondial. En matière de valeur à long terme, Crown occupe indiscutablement la première place.



### Garantie pour le groupe motopropulseur ODC

Compris sur les chariots équipés du système de refroidissement sur demande (ODC) de Crown

La garantie comprend les éléments suivants :

- ▶ Moteur
- ▶ Radiateur
- ▶ Transmission
- ▶ Composants hydrauliques ODC



### Garantie standard

La garantie comprend les éléments suivants :

- ▶ Moteur\*
- ▶ Châssis
- ▶ Transmission
- ▶ Modules Access
- ▶ Radiateur
- ▶ Servofrein

\* Y compris la pompe à eau, l'alternateur et le démarreur



### Garantie de batterie pour applications intenses



### Un meilleur investissement

L'approche intégrée de Crown combine divers éléments : données relatives aux chariots, diagnostics, pièces fabriquées par Crown et équipes de maintenance à votre entière disposition. Le tout pour vous assurer une plus grande disponibilité et un coût d'exploitation réduit au maximum.

**InfoLink**

Avec **InfoLink**, système sans fil de gestion de parc et de caristes, vous avez à portée de main de précieux indicateurs d'activité à jour et d'une grande précision.

**C-5 infopoint**

Le guide de référence rapide **InfoPoint** de Crown et les schémas placés à des endroits stratégiques sur le chariot fournissent aux techniciens de maintenance des informations primordiales leur permettant de résoudre facilement et rapidement les problèmes sans avoir recours aux illustrations ou schémas de connexion.

**Integrity Service**

Les pièces Crown **Integrity Parts** et le système **Crown Integrity Service** sont des solutions qui garantissent des performances durables du chariot grâce au déploiement de techniciens de maintenance formés et à l'utilisation exclusive de pièces fabriquées par Crown. C'est là une différence majeure que Crown vous propose.

### N'attendez plus, mettez le C-5 au travail.

Contactez votre représentant local pour assister à une démonstration.

Visitez [crown.com](http://crown.com)  
Découvrez la série C-5.

**ecologic™**

Clean Environment. Smart Business.

Imprimé sur papier sans chlore élémentaire  
provenant de forêts gérées durablement.

**CROWN**

 [twitter.com/crown\\_fr](https://twitter.com/crown_fr)

 [news.crown.com/fr/feed/](https://news.crown.com/fr/feed/)

**Crown Gabelstapler GmbH & Co. KG**

Philipp-Hauck-Str. 12  
85622 Feldkirchen, Allemagne

**Tél** +49(0)89-93002-0

**Fax** +49(0)89-93002-133

**crown.com**

Sous réserve de modifications techniques sans préavis compte tenu de  
l'amélioration continue des produits Crown.

Crown, le logo Crown, eSmart, Access 1 2 3, Intrinsic Stability System,  
Work Assist, InfoLink et InfoPoint sont des marques déposées  
de Crown Equipment Corporation. Les autres marques sont la  
propriété de leur propre fabricant.

Copyright 2014-2020 Crown Equipment Corporation  
C5 BROCH F 05/20, 10 – M01500-002-04  
Printed in Germany