

CROWN

# SC 6200 SÉRIE



# Le concept est simple. Mais bien l'appliquer est plus difficile.

Les chariots à contrepoids reposent sur un simple concept d'équilibre. S'il est bien appliqué, la confiance des caristes augmente, les risques sont réduits et le rythme de travail est plus fluide. La série SC 6200 incorpore cependant bien plus que de simples notions de physique. Soit apporté aux détails, dernières avancées en matière d'ingénierie, base solide et ergonomie axée sur les tâches à réaliser : c'est l'équilibre idéal que vous offre la série SC 6200 de Crown.

Crown vous propose une valeur supérieure et une plus grande polyvalence avec ce chariot à usages multiples. Personnalisez la série SC 6200 selon vos besoins. Vous avez le choix entre des modèles à 3 ou 4 roues dotés de capacités de 1,3 à 2,0 tonnes, disposant chacun d'un net

avantage en matière de stabilité et de maniabilité. Optimisez avec précision votre chariot grâce aux diverses options disponibles pour les commandes, l'éclairage, les accessoires et bien plus encore.



SCF 6240  
Cabine complète rigide



SCT 6210

## SCF 6200 À quatre roues et contrepoids

- **Capacité**  
1,6, 1,8 et 2,0 tonnes
- **Mâts**  
Simplex, duplex, triplex et quadruplex
- **Hauteur de levée max.**  
8075 mm
- **Batterie**  
550-750 Ah



## SCT 6200 À trois roues et contrepoids

- **Capacité**  
1,3, 1,6, 1,8 et 2,0 tonnes
- **Mâts**  
Simplex, duplex, triplex et quadruplex
- **Hauteur de levée max.**  
7490 mm
- **Batterie**  
330-750 Ah



# Confort et maîtrise. Une approche personnalisée.

La vie est pleine de défis pour les caristes. Ils montent et descendent du chariot à longueur de journée, à l'intérieur et à l'extérieur, par tous les temps. Sols irréguliers, espaces restreints, mauvaises conditions d'éclairage et circulation n'arrangent pas les choses. Ils ont besoin d'un chariot qui leur simplifie la tâche. Ne cherchez plus, le SC 6200 est la solution. Les caristes ont tout à y gagner : champ de vision dégagé, davantage d'espace en hauteur et accès simplifié. Les options disponibles pour la cabine, les commandes et les accessoires permettent de personnaliser le chariot pour la tâche.

## Options pour la cabine



Les conditions météorologiques ont un impact certain sur les performances. Adoptez une approche personnalisée et faites-en toujours plus grâce aux options de cabine proposées par Crown. La cabine partielle comprend un pare-brise avec essuie-glace, un toit équipé d'une lampe de lecture et une lunette arrière avec essuie-glace. Ajoutez à cela des portes souples avec aimants intégrés si une cabine simplifiée suffit. Si vous recherchez plutôt une protection ultime par tous les temps, l'option de cabine complète rigide comprend des portes à visibilité dégagée, des fenêtres coulissantes dans les 2 sens et le chauffage en option.



Cabine partielle



Cabine souple



Cabine complète rigide

Illustration du chariot avec cabine complète rigide

## Champ de vision

Sur la série SC 6200, la visibilité dégagée à l'avant, sur les côtés et vers l'arrière donne aux caristes un avantage certain. Peu importe que le chariot soit équipé ou non d'une cabine : le champ de vision est dégagé, quelle que soit la configuration.

## Accoudoir D4

Sa position se règle d'une seule main en hauteur et d'avant en arrière. Utilisable avec les leviers manuels et l'une des quatre options de commande hydraulique intégrées.



### Bout des doigts

Contrôle intuitif des fonctions hydrauliques et du chariot, avec un mouvement minimal des mains.



### Mini-levier

Des commandes à espacement variable permettent un mouvement précis à l'aide d'un pommeau.



### Double levier

Transition fluide entre les fonctions hydrauliques avec des commandes amplement espacées utilisables avec des gants.



### Levier combiné

Un double levier bien espacé pour les commandes principales et des mini-leviers pour le contrôle plus précis des troisième et quatrième fonctions.



## Options de commande de traction

Commande de traction à une seule pédale et frein (à gauche) ou, en option, commande de traction à double pédale et frein (à droite), selon les préférences du cariste.



# Robustesse. Évidemment. C'est un Crown.

La marque Crown toute entière est synonyme de robustesse. C'est flagrant jusque dans les moindres détails puisque nous concevons nos chariots élévateurs pour une fiabilité exceptionnelle. Sur la série SC 6200, la robustesse est partout : du châssis fermé solide aux unités d'entraînement, en passant par les profilés de mât en I rigides et tous les composants intermédiaires. De l'acier là où il faut et une ingénierie tournée vers le long terme.



## Mât et déplacement latéral intégré

La stabilité de la charge accroît la confiance du cariste. Crown utilise des mâts à profilés gigognes en I afin de diminuer la flexibilité longitudinale, latérale et en torsion. Fiabilité et durabilité sont également améliorées grâce au déplacement latéral intégré de Crown équipé d'un tablier qui abrite les vérins.

## Moteurs d'entraînement Classe H

La chaleur est la bête noire des moteurs, car elle pèse sur leur capacité à assurer le fonctionnement du chariot lorsque les charges sont lourdes et que la température ambiante est élevée. Tandis que d'autres intègrent des réglages de réduction thermique pour protéger contre la fusion, Crown conçoit et construit des moteurs capables de gérer la chaleur et présentant des caractéristiques thermiques rigoureuses.

## Construction du châssis

Le monde de la manutention est un monde affairé et impitoyable où des collisions se produisent parfois. Le châssis de vos chariots doit être prêt à affronter à cette dure réalité. Le châssis Crown solide, entièrement fermé et symétrique réduit les risques de déformation en cas d'impact. Une base solide qui maintient l'alignement de votre chariot pour prolonger sa durée de vie.

## Axes de direction des modèles à 3 et 4 roues

Les axes de direction sont malmenés sur les surfaces irrégulières et les plaques de liaison. Pour résister à ces contraintes, la série SC 6200 est équipée d'axes de direction comportant une construction massive en acier/fonte et des roulements à rouleaux coniques pour applications intensives.

# Sécurité.

## Travaillez en position de force.

Rampes, surfaces irrégulières, rayonnages, produits de types variés et circulation contribuent à créer un environnement toujours changeant où les risques de blessures et de dommages matériels sont bien réels. Pour y remédier, Crown a créé le système de stabilité inhérente, l'Intrinsic Stability System. Cette approche proactive de la stabilité garantit un meilleur contrôle.

Ce système intelligent utilise des capteurs et contrôleurs intégrés pour surveiller et contrôler en continu les fonctions et mouvements clés. Il s'appuie sur la stabilité inhérente du chariot pour optimiser la sécurité et les performances. Notre système de mât à étages et le système d'amortissement aident également les caristes à garder le contrôle de la charge en mouvement à tout instant.

### Contrôle de la vitesse d'inclinaison

Le système contrôle les vitesses d'inclinaison afin de réduire les risques de basculement du chariot.

### Zone d'inclinaison de 2 degrés

Avec les fourches au-delà de la hauteur de levée libre et en charge, l'inclinaison vers l'avant est limitée à 2 degrés.

### Le poids compte

La série SC 6200 a une masse plus dense là où il faut, avec une présence dominante de l'acier, accompagnée d'un contrepois qui dépasse les normes requises et améliore la stabilité.

### HAUTEUR DE LEVÉE LIBRE

### Zone de vitesse de levée et inclinaison totale

En dessous de la hauteur de levée libre, les caristes disposent d'une plage d'inclinaison vers l'avant complète et de la pleine vitesse d'inclinaison.

### Contrôle de la vitesse sur rampe

Les caristes maintiennent une vitesse constante sur rampe grâce au contrôle intelligent du système.

### Contrôle de la vitesse dans les virages et pendant le déplacement

Les informations à bord assistent le cariste en lui donnant un contrôle fondé sur le poids de la charge, la hauteur de levée, l'angle de direction et la vitesse du chariot.

### Contrôle de la vitesse hydraulique

Les vitesses d'inclinaison et des fonctions accessoires sont auto-matiquement limitées selon la hauteur des fourches et le poids de la charge.

## Options d'éclairage

Les éclairages LED longue durée apportent une différence considérable en termes de productivité et de performances. Sur la série SC 6200, vous disposez d'une gamme d'options pour l'éclairage, aussi bien pour les applications à l'intérieur qu'à l'extérieur. Ces options sont conçues pour renforcer le champ de vision du cariste tout comme la visibilité du chariot.



### Éclairages à LED

- Feux arrière
- Feux de recul

### Éclairage dôme intérieur à LED

- Feu clignotant à LED



### Ensemble de feux de déplacement à LED

- Feux arrière
- Feu stop
- Clignotants
- Réflecteurs

### Phare de travail arrière à LED

### Phares de travail avant à LED



### Ensemble de feux de déplacement à LED

- Feux de route/de croisement
- Clignotants



# Facilité d'entretien. Les avantages d'une vision à long terme.



Fiabilité et facilité d'entretien trouvent leur source dans le processus de conception Crown. Nos chariots durent parce qu'ils sont construits pour le long terme. Cette optique explique par ailleurs la facilité d'accès pour l'entretien, les diagnostics spécialisés et l'entretien rapide de la batterie sur nos chariots. Autant d'aspects de la conception étudiés pour maintenir votre chariot en service.

## Accès ultrarapide

Les compartiments de rangement magnétiques se retirent et le support de siège bascule pour offrir un accès par le haut. Les panneaux latéraux et le plancher fournissent un accès rapide supplémentaire, même avec une cabine. À l'intérieur, les composants sont espacés et positionnés en vue de réaliser l'entretien le plus rapidement possible.

## Access 1 2 3®

La technologie brevetée de Crown Access 1 2 3® fournit un diagnostic instantané à bord. Plus besoin de connecter une console ou un ordinateur portable. L'affichage simple à comprendre communique les codes d'événements alors que le multimètre intégré permet de détecter leur origine. Les réparations sont aussi plus rapides puisqu'il n'y a plus besoin de remplacer les pièces au jugé. Les techniciens de maintenance n'ont qu'à activer les composants suspects pour tester leur fonctionnement via l'affichage.



## V-Force® Lithium-Ion

La technologie lithium-ion révolutionne le secteur des chariots élévateurs électriques et apporte des avantages inégalés.



### Entretien faible, coûts réduits

Les tâches chronophages associées aux batteries plomb-acide, notamment leur remplacement, leur remplissage ou la nécessité de salles spéciales pour les stocker, sont ainsi éliminées.



### Aucun échange de batterie

Une batterie lithium-ion peut assurer un ou plusieurs quarts de travail : pas besoin de batteries supplémentaires, pas besoin non plus de temps d'inactivité nécessaire à leur remplacement.



### Sécurité accrue

Zéro émission pendant le chargement, ce qui signifie aucune émission de gaz ni aucune exposition à des acides et vapeurs toxiques. Une architecture de sécurité à plusieurs niveaux fournit une protection complète pendant l'utilisation.



### Durée de vie prolongée

Les batteries lithium-ion surpassent les batteries plomb-acide en permettant de réaliser des économies en termes de remplacement et de maintenance au fil du temps.



### Efficacité améliorée

Bénéficiez d'une efficacité supérieure, de meilleures caractéristiques de tension soutenue et d'un rendement plus élevé à chaque charge.



### Recharge partielle véritable

Augmentez le temps d'activité grâce à la recharge partielle périodique, qui permet à une batterie lithium-ion d'offrir un temps de service supérieur sur une période de 24 heures.

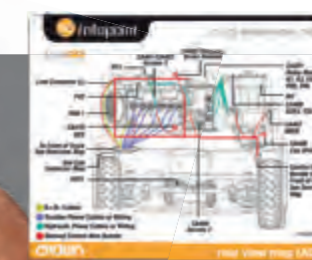
## Un meilleur investissement

L'approche intégrée de Crown combine divers éléments : données relatives aux chariots, diagnostics, pièces fabriquées par Crown et équipes de maintenance à votre entière disposition. Le tout pour vous assurer une plus grande disponibilité et un coût d'exploitation réduit au minimum.



**InfoLink**

Avec **InfoLink**, système sans fil de gestion de parc et des caristes, vous avez à portée de main de précieux indicateurs d'activité à jour et d'une grande précision.



**sc infopoint**

Les schémas **InfoPoint** de Crown placés sur le chariot fournissent aux techniciens de maintenance des informations primordiales leur permettant de résoudre facilement et rapidement les problèmes sans avoir recours à des illustrations ou schémas de connexion supplémentaires.



**Service**

Les pièces **Crown Integrity Parts** et le système **Crown Integrity Service** sont des solutions qui garantissent des performances durables du chariot grâce au déploiement de techniciens de maintenance formés et à l'utilisation exclusive de pièces fabriquées par Crown. C'est là une différence majeure que Crown vous propose.

**Bénéficiez de la rentabilité et de la polyvalence de la série SC 6200 multifonctions.**

Visitez [crown.com](http://crown.com)  
Découvrez la série SC 6200 en action.



**Crown Gabelstapler GmbH & Co. KG**

Philipp-Hauck-Str. 12  
85622 Feldkirchen, Allemagne

**Tel** +49(0)89-93002-0

**Fax** +49(0)89-93002-133

**crown.com**

Sous réserve de modifications techniques sans préavis compte tenu de l'amélioration continue des produits Crown.

Crown, le logo Crown, la couleur beige, le symbole Momentum, e-GEN, Access 123, InfoLink, InfoPoint, Integrity Service System, and the ecologic logo sont des marques commerciales de Crown Equipment Corporation aux États-Unis et dans d'autres pays.

Copyright 2020-2022 Crown Equipment Corporation  
SC6200 BROCH F 02/22, 10 – M01432-002-05  
Imprimé en Allemagne

**ecologic™**

Clean Environment. Smart Business.

Imprimé sur du papier sans chlore élémentaire  
et provenant de forêts gérées durablement.