

CROWN

SÉRIE
WJ 50



Compact et résistante Conçue pour durer

La série WJ 50 constitue la gamme de transpalettes électriques la plus compacte commercialisée par Crown. Elle est conçue pour aider les diverses équipes à manipuler des charges lourdes dans des espaces réduits, en toute simplicité. Dotée d'une garantie exclusive 3-2-1 qui assure résistance et performances à long terme, la série WJ 50 est conçue pour durer.

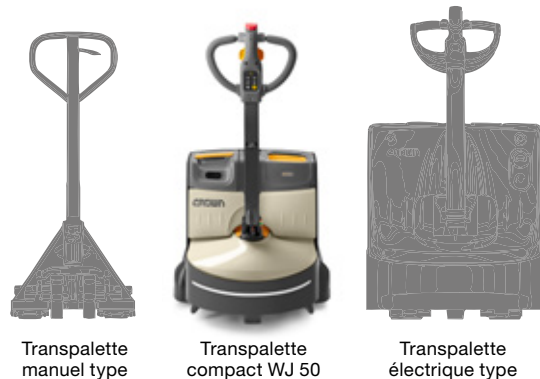
Série WJ 50

- **Capacités :**
2 600 lb
3 300 lb
- **Rayon de braquage :**
À partir de 42,2 po
- **Tension du système :**
48 V



Des performances élevées, un format minimisé

Le format compact de la série WJ 50 en fait une solution à la taille parfaitement adaptée pour des applications avec charges légères.



De solides performances garanties

La robustesse de la série WJ 50 est assurée par une garantie complète à la pointe de l'industrie.



GARANTIE 3-2-1

Des performances extraordinaires avec des charges légères

La Série WJ est conçue afin d'offrir de hautes performances, de faciliter le travail des caristes et d'assurer leur sécurité lors de nombreuses applications.

Transport et logistique – Livraison en bordure de trottoir

Avec une longueur de chariot incroyablement courte et un rayon de braquage parmi les meilleurs du secteur, la Série WJ 50 est prête à manipuler des charges dans les recoins d'un chariot ou d'un hayon élévateur déployable, avec un positionnement précis des palettes. Les roues stabilisatrices en option fournissent une stabilité supplémentaire.



Commerce de détail – Réapprovisionnement

Au sein des rayons de grandes surfaces, un format compact et une vitesse de déplacement pouvant atteindre 3,1 mi/h aident les caristes à effectuer rapidement et efficacement les tâches de réapprovisionnement, tout en limitant le dérangement auprès des clients et du personnel. La facilitation du chargement signifie que la Série WJ 50 est prête à vous accompagner au travail.



Commerce de gros – Manutention de charges

De la préparation des commandes au transport, en passant par le chargement et le déchargement, la Série WJ 50 offre une puissance robuste de 48 V et un système électrique de levée et de descente qui contribuent à réduire la fatigue et à augmenter la productivité des caristes.



Des performances élevées dans un boîtier compact

Grâce au transpalette électrique compact de la Série WJ 50, les caristes peuvent se déplacer facilement sans effort physique pour transporter des charges lourdes. Avec sa longueur de chariot la plus courte de l'industrie, la Série WJ 50 offre le plus faible rayon de braquage parmi tous les transpalettes électriques. Cette caractéristique permet aux caristes de transporter plus de charges lourdes dans des espaces réduits, de façon plus rapide et plus efficace.

Poignée de commande ergonomique

La poignée de commande ergonomique accueille des touches pour la levée et la descente accessibles des deux côtés. Elle offre une meilleure expérience aux caristes et leur permet de combiner plusieurs fonctions, sans se soucier du sens de déplacement.



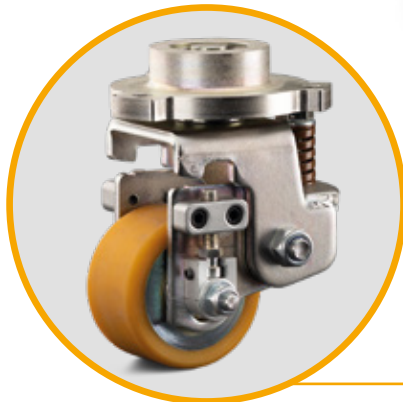
Contrôle d'accès intégré

La poignée de commande peut être configurée à l'aide d'un clavier ou d'un contacteur à clé embarqué.



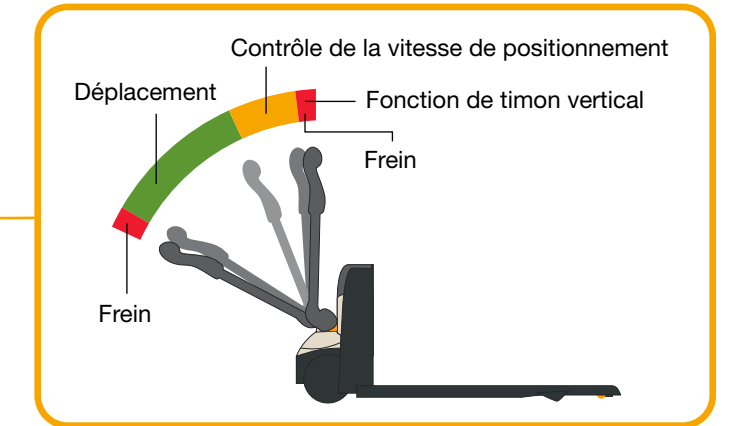
Roues stabilisatrices

Disponibles en option, les roues stabilisatrices montées sur ressort et réglables offrent une stabilité de charge supplémentaire, particulièrement sur des surfaces irrégulières telles que celles que vous pouvez rencontrer lors des livraisons en bord de trottoir. Elles empêchent le véhicule et la charge de basculer.



Positionnement précis des palettes

Le contrôle de la vitesse de positionnement permet aux caristes d'utiliser la poignée de commande en position presque verticale tout en engageant le contrôle de traction à une vitesse ralentie. Lorsque la poignée est complètement droite, la fonction de timon vertical permet un positionnement précis de la palette.



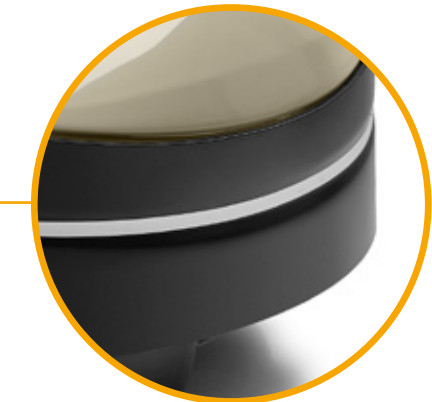
Puissance et énergie assurées

Un système électrique efficace de 48 V associé à une unité d'entraînement offre toute la puissance nécessaire au transport de charges lourdes tout en fournissant une énergie parmi les meilleures du secteur : il consomme 39 % d'énergie en moins que ses concurrents.



Conception fermée avec jupe protectrice

Un capot et une jupe basse protègent l'ensemble de puissance et ses composants internes des dommages.



Durabilité éprouvée pour des performances longue durée

La Série WJ 50 accueille un châssis et des protections de roues en acier solides, afin de créer une base robuste et d'assurer une protection remarquable des composants. Jour après jour, ce sont la qualité et la durabilité qui assurent les performances. Le châssis et les fourches sont couverts par une garantie de trois ans.

L'emplacement des axes du dispositif d'élévation et des rouleaux en acier aide à prévenir les dommages causés par le contact constant avec les ponts de liaison, les palettes et les sols irréguliers des entrepôts.

Les roues stabilisatrices et durables sont disponibles en option. Elles sont réglables et montées sur ressorts.

Un système de liaison principale massif aide à garantir que les fourches répartissent les forces de charge de manière égale afin d'éviter toute torsion.

Les fourches robustes et renforcées en acier haute résistance offrent une grande durabilité pour les charges lourdes.

Protections en acier

Elles offrent une durabilité améliorée et protègent les composants internes. Leur désassemblage est simple afin de permettre un accès rapide en cas de besoin.



Format compact facile à manier

La Série WJ 50 utilise les batteries au lithium-ion V-Force de Crown et dispose de nombreuses options de charge afin d'être toujours opérationnelle lorsque vous l'êtes. Son format compact et sa simplicité d'utilisation s'adaptent à la diversité des équipes qui dépendent la puissance de ses performances dans le but de maintenir, voire d'améliorer leur productivité. Les accessoires Work Assist de Crown facilitent l'accès aux outils pour une utilisation simplifiée.

Options de batterie flexibles

Pour plus de flexibilité, les diverses batteries au lithium-ion V-Force aident à satisfaire les exigences posées par de nombreuses applications et de nombreux cas d'utilisation avec seulement un transpalette.

Flexibilité du système d'alimentation

Un compartiment de batterie simple accueille aussi bien des batteries 9,8 Ah que des batteries 19,6 Ah 48 V, toutes au lithium-ion. La puissance disponible peut alors être choisie selon l'application et la durée de fonctionnement.

Système de gestion de la batterie

Un indicateur de la durée de fonctionnement restante sur l'affichage de la batterie indique la durée de fonctionnement restante en heures et en minutes, et s'adapte au différents cycles de travail au moyen d'un algorithme d'apprentissage.

Batterie interchangeable à une main

Insérez et retirez la batterie d'une seule main, sans difficulté. Un mécanisme de verrouillage assure le maintien et la connexion de la batterie lors de la manipulation du transpalette, même sur des surfaces irrégulières.

Applications polyvalentes

Options de charge flexibles

Pour plus de flexibilité, les batteries au lithium-ion V-Force aident à satisfaire les exigences posées par de nombreuses applications avec seulement un transpalette.

Les chargeurs se déclinent en deux options intégrées qui se branchent facilement à une prise murale standard, assorties d'une base de recharge qui peut être posée au sol, sur une étagère ou fixée au mur. Les bases de recharge peuvent être assemblées pour créer des stations de charge compactes au sol ou sur une étagère, pouvant accueillir plusieurs batteries interchangeables.

La charge adaptative assure la compatibilité de toutes les batteries avec tous les chargeurs, sans devoir procéder à des modifications ou des réglages.



Chargeur interne intégré



Base fixée sur un montant



Base posée au sol ou sur une étagère



Bases multiples — Posées au sol ou sur une étagère



S'adapte aux applications

Les accessoires Work Assist de Crown sont conçus pour faciliter et accélérer le travail des caristes, dans le but d'améliorer leur productivité. La vaste gamme d'accessoires comprend des poches de rangement, des porte-blocs, des supports de lecteur de code-barres, des dossierets de charge et bien plus.

CROWN

crown.com

Sous réserve de modifications techniques sans préavis, compte tenu de l'amélioration continue des produits Crown.

Remarque : certains produits et certaines fonctionnalités de produits peuvent ne pas être disponibles dans l'ensemble des pays où ce document est publié.

Crown, le logo Crown, la couleur beige, V-Force et le symbole Momentum sont des marques de commerce de Crown Equipment Corporation aux États-Unis et dans d'autres pays.

© 2025 — Crown Equipment Corporation
SF21083-050 05-25