

**CROWN**

# C-G/C-D

**CI Pneus à bandages pneumatiques —**  
capacité de 13 000 à 20 000 lb



# Puissance et robustesse Une combinaison gagnante

Les chariots élévateurs à bandages pneumatiques Crown, d'une capacité allant de 13 000 à 20 000 livres, associent robustesse et résistance au confort, au contrôle et à la confiance qu'inspire leur habitacle centré sur l'opérateur.



## Polyvalence

Avec une large gamme de capacités et un grand choix d'accessoires et d'extensions, les chariots élévateurs à bandages pneumatiques Crown sont à la hauteur de toutes les tâches ou presque.

## Commandes

Améliorez la satisfaction et la productivité globale du cariste en mettant à sa disposition des contrôles précis à portée de main.

## Performance

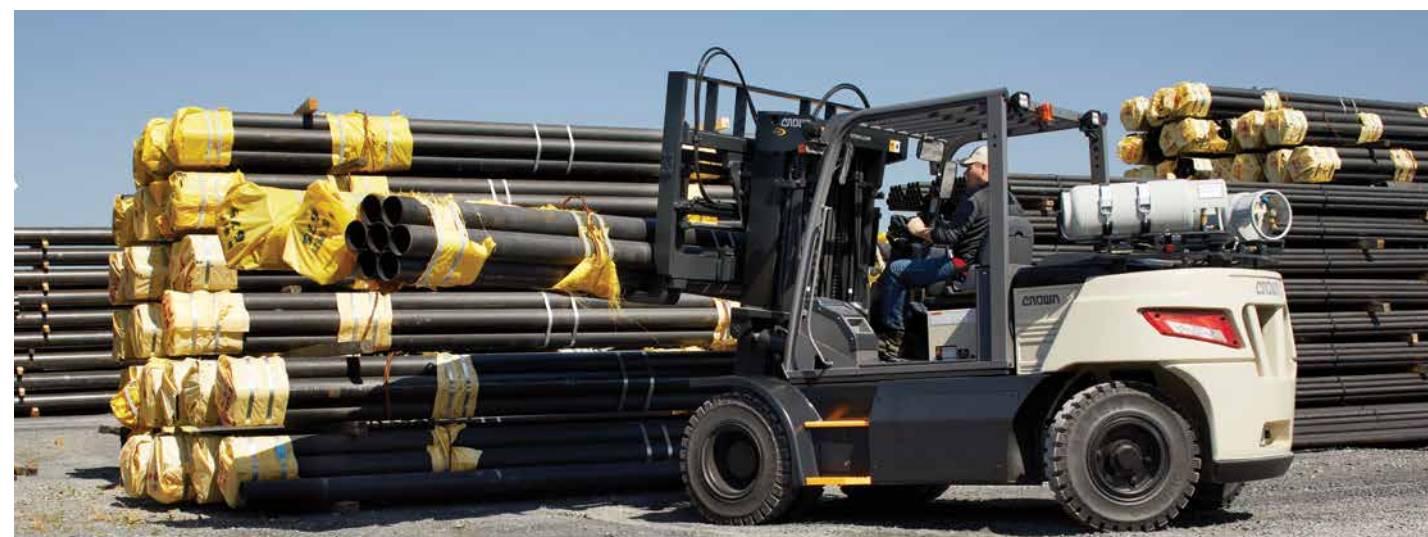
Un groupe moteur robuste et un système de refroidissement éprouvé délivrent les performances dont vous avez besoin pour exceller sous pression.

## Assistance

Faites confiance à notre réseau de revendeurs expérimentés et à notre approche éprouvée de la maintenance et du service, qui maximiseront le temps de service et la durée de vie de vos chariots.

# Polyvalence par conception

Les chariots élévateurs Crown répondent aux besoins de quasiment toutes les applications exigeantes en extérieur : acier, conduites, bois d'œuvre. Quels que soient la charge et le terrain, ces chariots robustes sont les meilleurs outils pour la tâche à accomplir.



# Priorité au contrôle

Les chariots élévateurs à bandages pneumatiques Crown de 13 000 à 20 000 livres offrent confiance, visibilité et contrôle précis au cariste.

Leur habitacle est l'un des plus spacieux de l'industrie; il comprend un siège à suspension de série et tous les contrôles hydrauliques sont à portée de l'opérateur.

De plus, l'habitacle en option proposé par Crown conjugue visibilité, protection et confort, et peut être équipé de la climatisation, du chauffage, d'un miroir panoramique, d'un ventilateur et d'une caméra de recul.

Tous les habitacles diesel comprennent un système d'inclinaison motorisé pour l'entretien.

## Ergonomie de l'environnement du cariste

- Facilement ajustable en fonction de la morphologie des caristes
- Large dégagement pour les jambes
- Colonne de direction inclinable
- Siège à suspension de luxe avec une ceinture de sécurité haute visibilité
- Système de détection du cariste
- Alarme de frein de stationnement
- Point mort (retour au neutre requis lorsque le cariste quitte le siège)

## Écran d'instruments ACL 5 po intégré

- Jauge de carburant (diesel)
- Pression d'huile du moteur
- Liquide de refroidissement
- Régime du moteur
- Compteur de vitesse
- Température de transmission
- Transmission neutre
- Système de chargement de la batterie
- Eau dans le carburant (diesel)



# Performance durable

Les chariots élévateurs CI industriels doivent être endurants pour résister aux longues périodes de service dans des conditions difficiles, et la clé d'une performance durable à long terme se trouve dans le groupe moteur.

C'est pourquoi Crown propose des moteurs et des transmissions **industriels comptant parmi les plus résistants du marché**, et les protège à l'aide de **systèmes de refroidissement haute capacité innovants**.

Ce modèle diesel comprend une **transmission à trois vitesses** qui permet à l'opérateur de passer du mode automatique au mode manuel sur simple pression d'un bouton. Le mode automatique contrôle électroniquement la vitesse de déplacement du chariot en fonction de la charge et du régime du moteur, ce qui permet au cariste de se concentrer sur la manipulation de la charge.

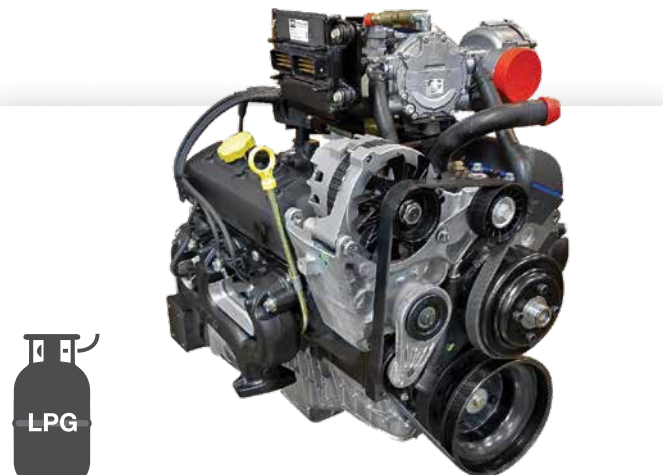
Les modèles au GPL comprennent une **transmission à deux vitesses** standard avec contrôleur de changement automatique, qui contribue à prolonger la durée de vie de la transmission et des pneus en adoucissant les changements de direction.

Le **double radiateur industriel** fournit un refroidissement distinct au moteur et à la transmission, réduisant ainsi la température des liquides pour protéger le groupe moteur et prolonger sa durée de vie.

La puissance de freinage est fournie par des **freins à disques refroidis à l'huile** à l'abri dans un boîtier fermé pour empêcher toute contamination environnementale.

## FREINS À DISQUES REFROIDIS À L'HUILE

**60** mois de garantie ▶ **10 000 h**



### Moteur GPL 4,3 litres PSI\* :

- Moteur 6 cylindres avec arbre d'équilibrage pour des manœuvres souples
- Puissance : 94 hp à 2 500 tr/min
- Couple maximum : 209 pi-lb à 1 800 tr/min
- Moteur à non-interférence
- Culasses et bloc-cylindres en fonte
- Poussoirs de soupape à rouleau et bras de culbuteur pour réduire la friction
- Joint principal arrière monobloc Viton pour plus de résistance
- Filtre à air à deux éléments
- Dépasse les normes sur les émissions de gaz d'échappement GPL EPA Niveau 3

\*Disponibles sur les capacités 13 000 et 15 000 livres seulement



### Moteur diesel 3,4 litres Doosan :

- Turbo 4 cylindres en ligne à refroidissement intermédiaire
- Aucun filtre à particules diesel requis
- Puissance : 108 hp à 2 300 tr/min
- Couple maximum : 277 pi-lb à 1 600 tr/min
- Entraînement des soupapes par pignon de distribution (pas de remplacement de la courroie)
- 3 modes de fonctionnement sélectionnables par l'opérateur (standard, économique et conduite)
- Filtre à air à deux éléments
- Dépasse les normes d'émissions de diesel de niveau 4



## Le réseau d'assistance éprouvé de Crown

L'assistance Crown commence bien avant que le chariot ne quitte l'usine. Notre approche intégrée du service offre la meilleure expérience utilisateur à nos clients, avant, pendant et après la vente.

### Sécurité et formation

Nos programmes de formation complets pour les caristes, les superviseurs et les techniciens, voire les piétons, peuvent appuyer vos efforts visant à garantir un environnement de travail sûr et productif. Notre programme de formation pour les formateurs DP TrainSafe®, disponible localement, peut fournir à votre organisation des outils appropriés pour former de manière efficace les nouveaux caristes à l'aide de vos propres ressources. Dans nos Centres de formation régionaux, la Formation des techniciens d'entretien DP va au-delà de la formation traditionnelle en salle de classe et donne aux participants l'opportunité de travailler sur des chariots sous la supervision d'un instructeur.

### Maintenance et réparation des chariots élévateurs

Le système Integrity Service® de Crown assure le fonctionnement continu de vos chariots élévateurs, quelle que soit la marque. Du service pièces et main d'œuvre à l'entretien intégral, notre programme Integrity Service propose plusieurs niveaux de prise en charge afin de répondre à vos besoins de façon efficace et à moindre coût. Nos fourgons d'intervention bien équipés sont suivis et régulés par GPS. Ainsi, vous pouvez être certain que votre technicien d'entretien arrivera systématiquement à temps avec la bonne pièce de rechange.

### Gestion de parc

La solution de gestion du parc et des caristes InfoLink® met à votre disposition immédiate la puissance de données commerciales précises. Lorsque des données informent des décisions fiables, votre entreprise atteint des niveaux supérieurs de sécurité et de conformité, améliore sa productivité, réduit ses coûts et optimise ses opérations. Les services de données InfoLink peuvent vous donner une fondation solide pour vous permettre d'atteindre vos objectifs, et comprennent des services d'intégration des données et de conseil pour vous aider à avancer.

### Puissance et robustesse.

Contactez votre concessionnaire local Crown pour demander une démonstration.

Rendez-vous sur [crown.com](https://crown.com)

Voir les chariots élévateurs à bandages pneumatiques CI



**ecologic**<sup>™</sup>

Clean Environment. Smart Business.

Imprimé sur un papier non blanchi au chlore élémentaire et provenant de forêts gérées durablement.

**CROWN**

**Crown s'engage à construire des chariots élévateurs conçus pour une utilisation sûre, mais ce n'est là que l'un des facteurs qui concourent à la sécurité. Crown encourage aussi les bonnes pratiques de respect de la sécurité; cela signifie mettre au point une formation continue des caristes, une supervision de la sécurité dans l'entreprise, un entretien régulier des chariots et un environnement de travail sûr. Rendez-vous sur [crown.com](http://crown.com) et consultez notre section Sécurité pour en savoir davantage.**

**Crown Equipment Corporation**

New Bremen,  
Ohio 45869 États-Unis

**Tél.** 419-629-2311

**Télécopieur** 419-629-3796

[crown.com](http://crown.com)

Sous réserve de modifications techniques sans préavis, compte tenu de l'amélioration continue des produits Crown.

Crown, le logo Crown, la couleur beige, Infotlink, Demonstrated Performance, le symbole Momentum, Integrity Parts and Service System et le logo écologique sont des marques de commerce de Crown Equipment Corporation.

Droits d'auteur 2018-2019 — Crown Equipment Corporation  
SF19896-102 Rév. 03-19  
Imprimé aux États-Unis.