

CROWN

GPC 3000 SÉRIE



La préparation de commandes simplifiée

Les applications de préparation de commandes peuvent être plus variées et exigeantes que tout autre tâche de l'entrepôt : prélever, charger, conduire, marcher... le tout dans des espaces réduits et encombrés.

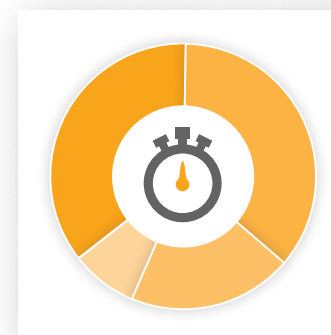
Quelles que soient les exigences de la mission, la série GPC de Crown apporte davantage de sécurité, d'efficacité, de confort et de flexibilité. En effet, Crown s'est concentré sur chaque aspect du cycle de préparation des commandes afin de mettre au point des fonctionnalités et des améliorations qui apportent une valeur ajoutée tout au long du processus.

La Série GPC 3000.
Le transpalette pour la préparation de commandes.



Faites passer vos opérations au niveau supérieur

Avec la série GPC de Crown, c'est vraiment la fonction qui dicte la forme. Dans chaque aspect du cycle de préparation de commande, ce chariot est conçu pour accroître la productivité. Prenez par exemple la plateforme élévatrice innovante, disponible en option (sur l'illustration), qui élève rapidement et efficacement le cariste au point de prélèvement. Ce n'est qu'un exemple parmi d'autres des atouts qui font de la série GPC le meilleur choix pour faire passer tout votre site au niveau supérieur.



Efficacité

La conception de la série GPC s'inspire de la façon dont le cariste travaille tout au long du processus de préparation et intègre des outils qui lui font gagner du temps et optimisent sa productivité à toutes les étapes.



Ergonomie

Une série de caractéristiques axées sur le cariste rendent ses tâches plus faciles à réaliser et améliorent son confort, que ce soit sur le chariot, autour ou avec.



Flexibilité

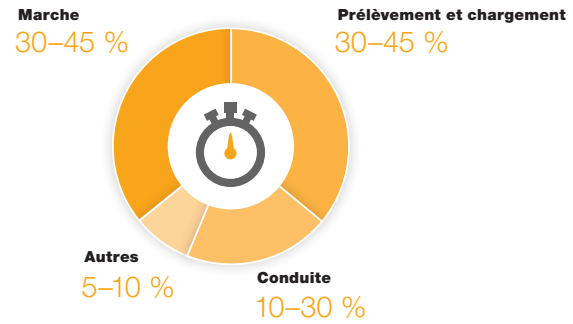
Les caristes peuvent suivre un flux de travail fluide et gagner en productivité grâce à des options pratiques et versatiles qui peuvent être parfaitement adaptées au cariste et à la tâche.

Rendez-vous sur le site [crown.com](https://www.crown.com)

Découvrez la série GPC 3000

Processus Efficacité

La série GPC se distingue parce qu'elle envisage le processus de préparation dans sa globalité. Elle est le fruit des recherches de Crown, qui visent à atteindre l'harmonie entre le cariste, le chariot, l'environnement et la tâche, qu'il s'agisse de marcher, prélever, charger, étiqueter, compter, emballer, transporter, ranger ou réaliser des tâches administratives.



Cycle de préparation

Les durées peuvent varier, mais il est clair que les caristes se déplacent constamment autour du chariot et sur celui-ci : ils marchent à côté, prélèvent et chargent des articles et conduisent jusqu'au point de prélèvement suivant. La série GPC de Crown intègre des caractéristiques qui améliorent l'efficacité à toutes les étapes du processus.

Conduite 10-30 %

Les caristes bénéficient de la performance du **moteur de traction CA construit par Crown et de la direction assistée électronique de série.**



Marche 30-45 %

Le contrôle de position QuickPick® situé sur le dossier permet au cariste de faire avancer le chariot tout en marchant.



L'option de QuickPick® Remote est une technologie qui fait gagner du temps au cariste en lui permettant de marcher derrière le chariot tout en le faisant avancer.

Prélèvement et chargement 30-45 %

La plateforme élévatrice permet au cariste d'atteindre des points de prélèvement situés au deuxième étage facilement si nécessaire.



Autres 5-10 %

Les solutions Work Assist® permettent de créer un poste de travail mobile personnalisé spécialement pour votre application en mettant de multiples outils de travail utiles à portée de main du cariste.

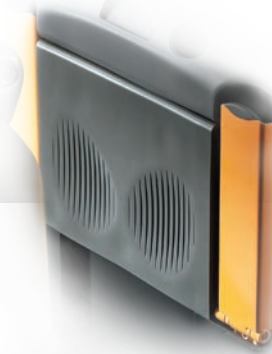


Ergonomie Les points forts

En raison des efforts physiques constants associés à la préparation de commandes, le confort du cariste est d'une importance cruciale. Pour cette raison, les ingénieurs de Crown ont mis au point un certain nombre de caractéristiques qui aident les caristes à travailler plus confortablement et plus efficacement sur le chariot, avec et autour de celui-ci. Le résultat : une amélioration tangible de la productivité.



Le dossier profilé offre aux caristes une surface résistante et confortable pour s'appuyer tout au long de leur service. (Ici montré avec le siège compact escamotable.)



Genouillère rembourrée La genouillère ergonomique intégrée contribue à réduire les contraintes sur les genoux des caristes tout au long de la journée.



Plateforme large Avec un compartiment de 20,3 po de large, les caristes bénéficient d'un large passage à la surface profilée et dégagée. La faible hauteur de marche (5,1 po) facilite l'accès et la descente.



Poignée de commande X10® La poignée de commande X10 met toutes les fonctions du chariot à la portée du cariste. Que le cariste soit gaucher ou droitier, sa fatigue est minimisée car il n'est pas nécessaire de changer la position de sa main pour atteindre et utiliser les commandes.



La marche escamotable en option offre une solution économique pour atteindre les étagères élevées rapidement et facilement.

Performance et flexibilité

Dans les applications traditionnelles de préparation de commandes, les caristes doivent constamment revenir à leur transpalette pour le faire avancer. Avec la QuickPick Remote en option, ils peuvent adopter un flux de travail fluide et accorder plus d'attention au prélèvement des articles qu'au positionnement du chariot.

La QuickPick Remote de Crown est une innovation qui change véritablement la donne pour le prélèvement des commandes près du sol. Grâce à la télécommande sans fil et aux capteurs installés sur le chariot, la QuickPick Remote automatise des tâches qui simplifient le travail, offrant gain de temps, réduction des risques et productivité accrue.



Réduisez la fatigue du cariste en éliminant des étapes du processus de préparation. **Encouragez la sécurité** en leur permettant de travailler derrière le transpalette. **Réduisez les dommages** grâce à la correction de la direction et à la détection des obstacles. **Augmentez la productivité des caristes** en leur permettant de préparer plus de commandes en moins de temps.



Chaque seconde compte
La technologie brevetée de QuickPick Remote de Crown est une révolution pour le flux de travail et elle délivre des résultats sans précédents. D'après nos études, cette solution peut faire gagner jusqu'à 5 secondes par préparation. Faites le calcul et voyez le temps – et l'argent – que votre exploitation pourrait économiser.

PEUT ÉLIMINER ENVIRON
5
SECONDES PAR PRÉPARATION



Un éventail de solutions Work Assist Crown en option permettent de personnaliser le chariot en fonction du cariste et de l'application.



Tube arrière avec deux poches de rangement et double support à film étirable



Tube avant avec grand porte-document ajouré et support à lecteur de codes-barres



Surface de travail, tube avant avec plateau



Plateau arrière pour plateforme élévatrice



Tube arrière avec petit porte-documents, support à lecteur de codes-barres et bras réglable pour l'écran WMS

Une disponibilité accrue pour votre investissement

L'approche intégrée de Crown combine divers éléments : données relatives aux chariots, diagnostics, pièces fabriquées par Crown et équipes de maintenance à votre entière disposition. Le tout pour vous assurer une plus grande disponibilité et un coût d'exploitation bas.



Access123

La technologie **Access 1 2 3** permet d'obtenir des diagnostics évolués sur un affichage intuitif. Ce système de diagnostic, qui est utilisé sur tous les chariots élévateurs Crown, optimise le rendement du technicien, ce qui se traduit par des économies considérables en termes de délais et de coûts d'entretien.



InfoLink

InfoLink est une solution de gestion du parc et des caristes sans fil qui met à votre disposition des indicateurs précis et à jour vous donnant les moyens d'agir.



GPC infopoint

Le guide de référence rapide **InfoPoint** de Crown et les schémas de composants embarqués fournissent aux techniciens des informations primordiales leur permettant de résoudre les problèmes avec rapidité, facilité et précision et sans avoir recours aux illustrations ou aux schémas de connexion.



Integrity Service System

Les solutions **Integrity Parts and Service System** de Crown garantissent des performances durables du chariot grâce au déploiement de techniciens de maintenance formés et à l'utilisation exclusive de pièces fabriquées par Crown. C'est là que Crown fait la différence.

La Série GPC 3000. Le transpalette pour la préparation de commandes.

Contactez votre concessionnaire local Crown pour demander une démonstration.



Rendez-vous sur le site crown.com
Découvrez la série GPC 3000

ecologic[™]

Clean Environment. Smart Business.

Imprimé sur un papier non blanchi au chlore élémentaire et provenant de forêts gérées durablement.

CROWN

Crown s'engage à construire des chariots élévateurs conçus pour une utilisation sûre, mais ce n'est là que l'un des facteurs qui concourent à la sécurité. Crown encourage aussi les bonnes pratiques de respect de la sécurité; cela signifie mettre au point une formation continue des caristes, une supervision de la sécurité dans l'entreprise, un entretien régulier des chariots et un environnement de travail sûr. Rendez-vous sur crown.com et consultez notre section Sécurité pour en savoir davantage.

Crown Equipment Corporation
New Bremen, Ohio 45869 États-Unis
Téléphone 419-629-2311
Télécopieur 419-629-3796
crown.com

Sous réserve de modifications techniques sans préavis, compte tenu de l'amélioration continue des produits Crown.

Crown, le logo Crown, la couleur beige, la poignée X10, le symbole Momentum, Access 1 2 3, le freinage e-GEN, InfoLink, InfoPoint, Integrity Service System, Work Assist et le logo Ecologic sont des marques de commerce de Crown Equipment Corporation aux États-Unis et dans d'autres pays.

Droits d'auteur 2016-2020 Crown Equipment Corporation
SF19624-102 Rév. 08-20
Imprimé aux États-Unis.