

ecologic™

Clean Environment. Smart Business.



EEN BOODSCHAP VAN ONZE PRESIDENT



Bij intelligent zakendoen hoort elke stap, elke zakelijke beslissing, doorgrond, gevoed en onderhouden te worden door duurzaamheid. Dit zodanig dat het een onderdeel van jezelf wordt, dat het bepaalt wie je bent.

Crown Equipment is een particulier familiebedrijf dat is uitgegroeid tot één van de grootste heftruckfabrikanten ter wereld. Met vestigingen in meer dan 80 landen vormt Crown de link die het verschil in de wereldwijde supply chain kan maken en ook maakt.

Sta erbij stil dat een heftruck dagelijks een invloed uitoefent op het leven van mensen aangezien waarschijnlijk alles rondom ons ooit door een heftruck is verplaatst. Deze brede invloed stelt ons in staat om onze belangrijkste bedrijfsmiddelen - ideeën van medewerkers, terugkoppeling van de maatschappij en input van onze klanten - te gebruiken om slimme, duurzame, zakelijke beslissingen te nemen en de impact ruimer te bekijken dan alleen voor wat betreft het gebruik van heftrucks.

Als cruciale link in de steeds veranderende wereldwijde supply chain nemen we verantwoordelijkheid voor onze bijdrage. We blijven de richting van continue verbetering volgen en erkennen onze vooruitgang. Hiertoe presenteren wij u hierbij onze laatste uitgave van dit verslag.

Jim Dicke III
President

ecologic™

Clean Environment. Smart Business.

Het merk Crown ecologic™ vertegenwoordigt Crown's engagement voor een schoon milieu en intelligent zaken doen door het creëren van producten die de productiviteit optimaliseren door middel van product- en productieprocessen te ontwikkelen die afval minimaliseren, energie beheren en levensduur maximaliseren - een levensduur die significant hoger ligt dan gemiddeld in de branche.

ONZE VERANTWOORDELIJKHEID

Crown's engagement naar verantwoordelijkheid voor milieu en duurzaamheid weerspiegelt de aard van de landelijke wortels van het bedrijf.. draag zorg voor je omgeving, voor je buurman en bereid je voor op de toekomst. Crown erkent dat mensen onze grootste kracht zijn. Deze waarden maken al decennia deel uit van de identiteit van het bedrijf en worden tot vandaag in alle Crown locaties over de gehele wereld uitgedragen.

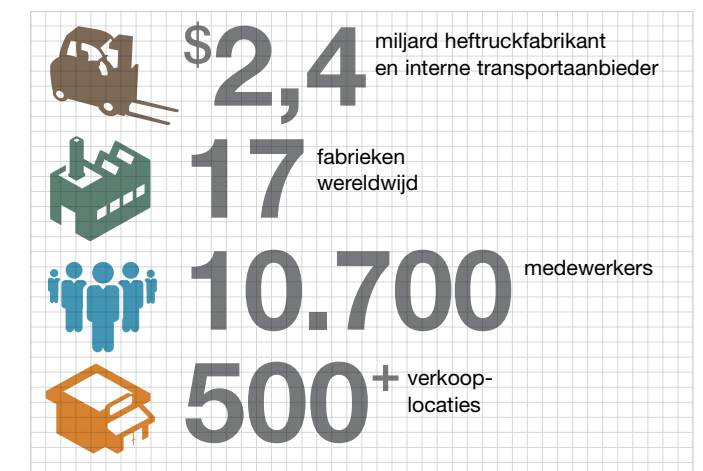
We hebben als bedrijf een verantwoordelijkheid om een bijdrage te leveren aan de gezondheid, welvaart en duurzaamheid van toekomstige generaties en we nemen deze verantwoordelijkheid serieus. Van productontwerp tot het gebruik van vrachtwagens; Crown verlaagt de schadelijke effecten op het milieu door middel van een grotere energie-efficiëntie, Lean-bedrijfsprocessen, een lager brongebruik en het elimineren van verspilling.

Als particulier bedrijf is Crown in staat om de juiste keuzes te maken, kan het flexibel reageren wanneer veranderingen zijn vereist en heeft het bedrijf de veerkracht om in uitdagende zakelijke omgevingen de focus vast te houden.

Met meer dan 80 gerenommeerde internationale ontwerp-awards is Crown wereldwijd bekend vanwege het voortreffelijke ontwerp. Van de kleinste pallettrucks tot en met reachtrucks en innovaties zoals de QuickPick® Remote orderverzameltechnologie biedt Crown veilige, efficiënte en ergonomische producten met een duurzame werking dankzij een grotere productiviteit en efficiëntie.

Duurzaamheid is meer dan alleen milieubehoud — het gaat om het ontdekken en implementeren van ecologisch bewuste procedures in elk onderdeel van ons bedrijf en onze activiteiten. Dit jaarlijkse verslag illustreert onze inzet voor onze medewerkers, onze maatschappij en onze klanten en biedt tevens inzicht in onze bedrijfsprocedures — een geïntegreerde waardeketen van duurzame processen waarmee afval en verspilling worden geminimaliseerd, energie wordt beheerd en de levensduur wordt gemaximaliseerd.

Crown in cijfers



“ Vertrouwen en eerlijkheid vormen onderdeel van onze identiteit bij Crown — het maakt deel uit van ons DNA. Mensen komen naar Crown vanwege onze reputatie als eerlijk en hardwerkend bedrijf. Van de mensen op de fabrieksvloer tot de accountvertegenwoordigers die met onze klanten spreken: we behandelen mensen correct en met respect. ”

Lew Mancini
Vice President, Engineering
Crown Equipment
New Bremen, Ohio, USA

Inzet voor onze mensen

Crown weet dat onze inzet voor duurzaamheid begint bij onze medewerkers — het gaat om onze mensen, hun veiligheid en gezondheid en hun dagelijkse gedrag. Onze medewerkers weten dat kleine handelingen een groot verschil kunnen maken en beschikken over de middelen om processen te verbeteren. Dankzij ons toegewijd team kan Crown best practices doorvoeren binnen de gehele organisatie.

Prestaties van het team in New Knoxville bekroond met Ohio EPA

De fabriek van Crown in New Knoxville is bekroond met de eerste gouden **Environmental Excellence Award** van het Encouraging Environmental Excellence Program (E3) van Ohio EPA. De toegewijde medewerkerteams van Crown streven naar best practices in alle aspecten van onze organisatie. Ze hebben een goede discipline met betrekking tot kwaliteit, veiligheid en milieuduurzaamheid.

Initiatieven en successen m.b.t. efficiëntie

- Implementatie van een industrieel recyclageprogramma
- Overgestapt van oplosmiddelgebaseerde hars naar watergebaseerde hars
- Start van een reparatieprogramma voor heftruckonderdelen
- Installatie van energie-efficiënte verlichting en spuitgietmachines
- Aanpassing van productieprocessen om ongebruikte apparatuur uit te schakelen
- Vermindering van gebruik van perslucht
- Status voor nul restafval in 2009: 96 procent recyclage van het afval van de faciliteit en de resterende 4 procent wordt in energie omgezet
- ISO 14001-registratie ontvangen



“Ik ben heel blij om Crown Equipment en het team in New Knoxville team vanwege hun prestaties in het zonnetje te mogen zetten. Deze faciliteit toont dat milieuverantwoordelijkheid goed is voor de economie en bij maatschappelijk verantwoord ondernemen hoort. Wij hopen dat andere bedrijven en organisaties in Ohio het voorbeeld van Crown zullen volgen.”

Craig Butler
Director
Ohio Environmental
Protection Agency
Columbus, Ohio, USA

Veiligheid

Crown begrijpt het belang dat onze klanten aan de veiligheid van medewerkers hechten omdat we zelf op dezelfde manier voor onze eigen medewerkers zorgen. Dit maakt allemaal deel uit van de totale Crown ervaring. Veiligheid is bij Crown een combinatie van ondersteunend leiderschap, een Lean-ontwerp- en productieproces en medewerkers die zich inzetten. Crown biedt een uitgebreide aanpak van veiligheid in het heftruckontwerpproces, evenals onze technologische vooruitgang en robuuste opleidingen.

Veiligheid in het productieproces van Crown



Cruciale veiligheidsprogramma's voor alle activiteiten

Van onze kantoren tot de fabrieksvloeren in alle regio's: veiligheid is een fundamenteel onderdeel van de waardeketen van Crown.

- Crown SafeSteps, een veiligheidsprogramma dat is gebaseerd op het gedrag van medewerkers, heeft al geleid tot meer dan één miljoen veiligheidsobservaties van medewerkers.
- Verwondingspreventieteams over de gehele wereld herkennen en verhelpen problematische omstandigheden op de fabrieksvloer.
- De Crown Challenge moedigt medewerkers aan om elkaar feedback te geven met betrekking tot duurzaamheid, veiligheid en ergonomie.
- Het Risk Department van Crown Australië geeft workshops voor het herkennen van gevaar en risicomanagement.



Gezondheid

Gelukkige, gezonde medewerkers zijn gemotiveerde en productieve medewerkers. Met ons HealthWise-programma en andere regionale gezondheidsinitiatieven biedt Crown preventieve en leeftijdsgerateerde controles, handleidingen voor zelfzorg, diabetesprogramma's en zorgverzekeringen, plus gezondheidsuitdagingen en bevordering van het gebruik van fitnesscenters.

Educatie

Crown ondersteunt een duurzame werkplek met een grote inzet op het gebied van de educatie, training en ontwikkeling van medewerkers. We streven ernaar om de juiste mensen voor de juiste baan te hebben en we werken samen met plaatselijke onderwijs- en trainingsinstituten bij het ontwikkelen van programma's met werktraining en het verbeteren van de veiligheid op het werk. Persoonlijke ontwikkeling is één van de belangrijkste redenen waarom circa 1.000 van de huidige medewerkers al 25 jaar of meer bij Crown werkt.

Gezondheidsinitiatieven



“Onze commissie voor veiligheids-leiderschap in New Knoxville heeft 15 subcommissies die worden geleid door lokale medewerkers met ondersteuning van een managementsponsor. Ze houden zich bezig met belangrijke onderwerpen zoals analyse van de veiligheid op het werk, ergonomie en hijs- en tilvoorzieningen. Eén keer per week lopen medewerkers een veiligheidsronde om onderdelen met potentiële veiligheidsrisico's te herkennen.”

Jim Dicke III
President
Crown Equipment
New Bremen, Ohio, USA

Inzet voor onze maatschappij

Onze inzet voor duurzaamheid is ook van betrekking op onze maatschappij. Tot dusver heeft Crown meer dan een half miljoen vierkante meter voormalige fabrieksterreinen herontwikkeld. Dit hergebruik van grond en gebouwen helpt om gemeenschappen te revitaliseren en groene ruimte te behouden.

Naarmate ons bedrijf groeit, vinden we nieuwe mogelijkheden om best practices op het gebied van duurzaamheid te combineren met de nieuwste, schoonste en meest efficiënte technologie en hergebruik. Crown beschikt bijvoorbeeld over vijf faciliteiten met een status voor nul restafval en een ISO 14001-certificering voor onze milieubeheersystemen.

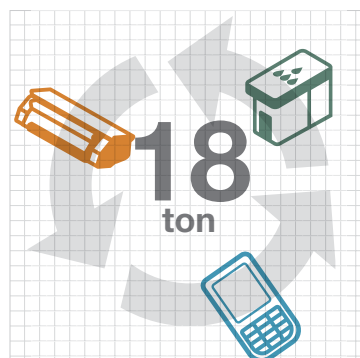
Crown werkt samen met New Bremen Foundation

De New Bremen Foundation ondersteunt de lokale gemeenschap door goede mensen te verbinden met goede doelen. Het doel van de stichting is liefdadigheid efficiënter te maken door te investeren in een permanente inspanning om de gemeenschap in New Bremen, Ohio te verbeteren en de kwaliteit van het leven van de bevolking te verbeteren.

- Heeft het natuurgebied **Kuening-Dicke Natural Area** ontwikkeld tot 287.000 vierkante meter bossen, prairies en moerasland voor recreatie en educatie van bezoekers en de gemeenschap. Er staan meer dan 800 bomen in het gebied en er is een meer van 12.000 vierkante meter ter bevordering van de natuurlijke omgeving voor inheemse dier- en plantensoorten.
- Heeft een subsidie verkregen voor faciliteren van het **programma van het Aullwood Audubon Center** voor leerlingen, getiteld "The Sounds of Nature", van de basisschool van New Bremen.



Elimineren van eWaste



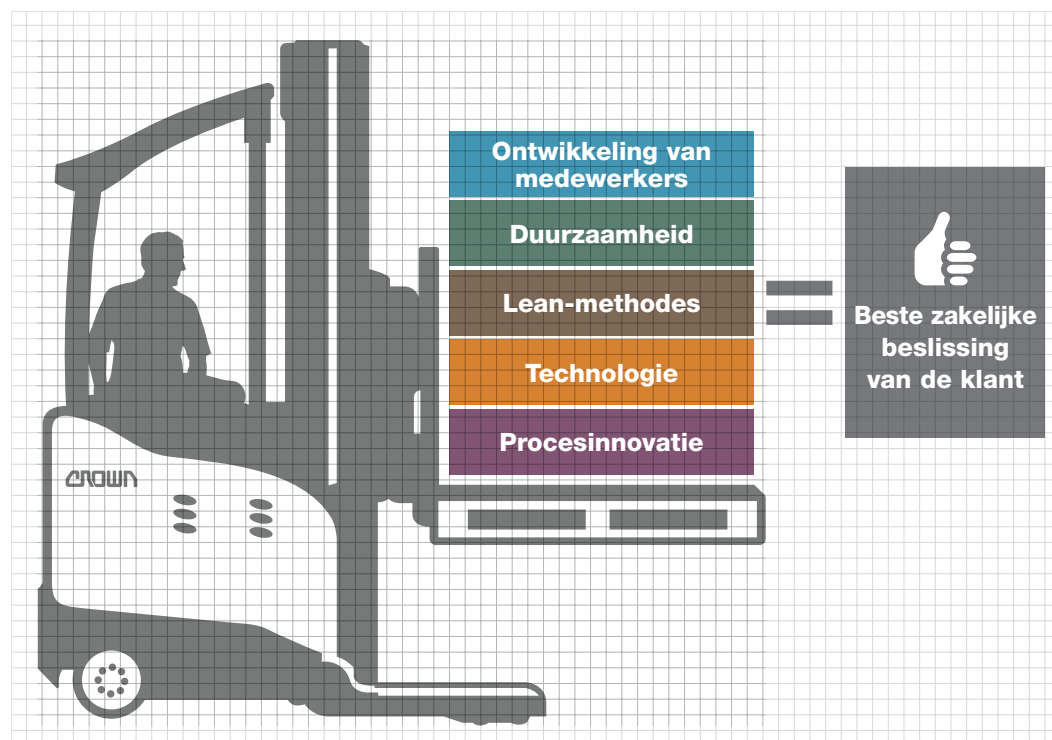
Crown weet dat eWaste, elektronisch afval, één van de snelst groeiende afvalstromen ter wereld is. Tot dusver is er meer dan 18 ton aan printer cartridges, toners en mobiele telefoons gereviseerd of gerecycled door medewerkers en leden van de gemeenschap.

Inzet voor onze klanten

Crown bedrijfsstrategie voor de lange termijn behelst een verticaal geïntegreerde toeleverings-, productie- en distributieketen. Deze aanpak stelt ons in staat om gestandaardiseerde wereldwijde processen efficiënt te ontwikkelen en voortdurend te verbeteren. Al onze activiteiten zijn gericht op productinnovatie, technologie, Lean-methodieken en duurzaamheid om Crown tot de beste zakelijke beslissing van onze klanten te maken.

De verticale integratiestrategie van Crown is van invloed op vrijwel elke fase van de klantervaring. Ons bekronde ontwerpteam wordt geïnspireerd om te innoveren op basis van directe input van klanten over waar, wanneer en hoe ze onze producten gebruiken. Onze geïntegreerde productieaanpak begint met de productie van maximaal 85 procent van de gebruikte componenten van onze heftrucks, waardoor wij nauwkeurige controle over het gehele proces behouden. De ervaring van onze klanten bij aankoop en ondersteuning op lange termijn wordt ook rechtstreeks beïnvloed door ons uitgebreide verkoop-, distributie- en servicenetwerk met honderden Crown Lift Trucks-vestigingen over de gehele wereld. Door verantwoordelijkheid voor de gehele klantervaring te nemen, bereiken wij onze klanten en kunnen we hen helpen in het behalen van een inzet voor duurzaamheid die voor andere fabrikanten moeilijk is te evenaren.

We zetten ons in om onze klanten te helpen hun producten in beweging te houden met betrouwbare en duurzame producten die heel lang meegaan. Wij richten ons op verbeteringen op korte termijn van operationele efficiëntie met een langetermijnvisie om producten, diensten en oplossingen te produceren die onze klanten duurzame meerwaarde bieden.



“ Bij Crown is duurzaamheid geen bijzaak of een speciaal programma – het is onderdeel van onze dagelijkse bedrijfsactiviteiten en -procedures. Het begint met de mentaliteit van onze medewerkers en strekt zich uit over onze gehele organisatie. Onze medewerkers zijn sterk gericht op behouden, reduceren, hergebruiken en vernieuwen waar en wanneer mogelijk. Deze focus is van invloed op waar, wanneer en hoe wij zaken doen. ”

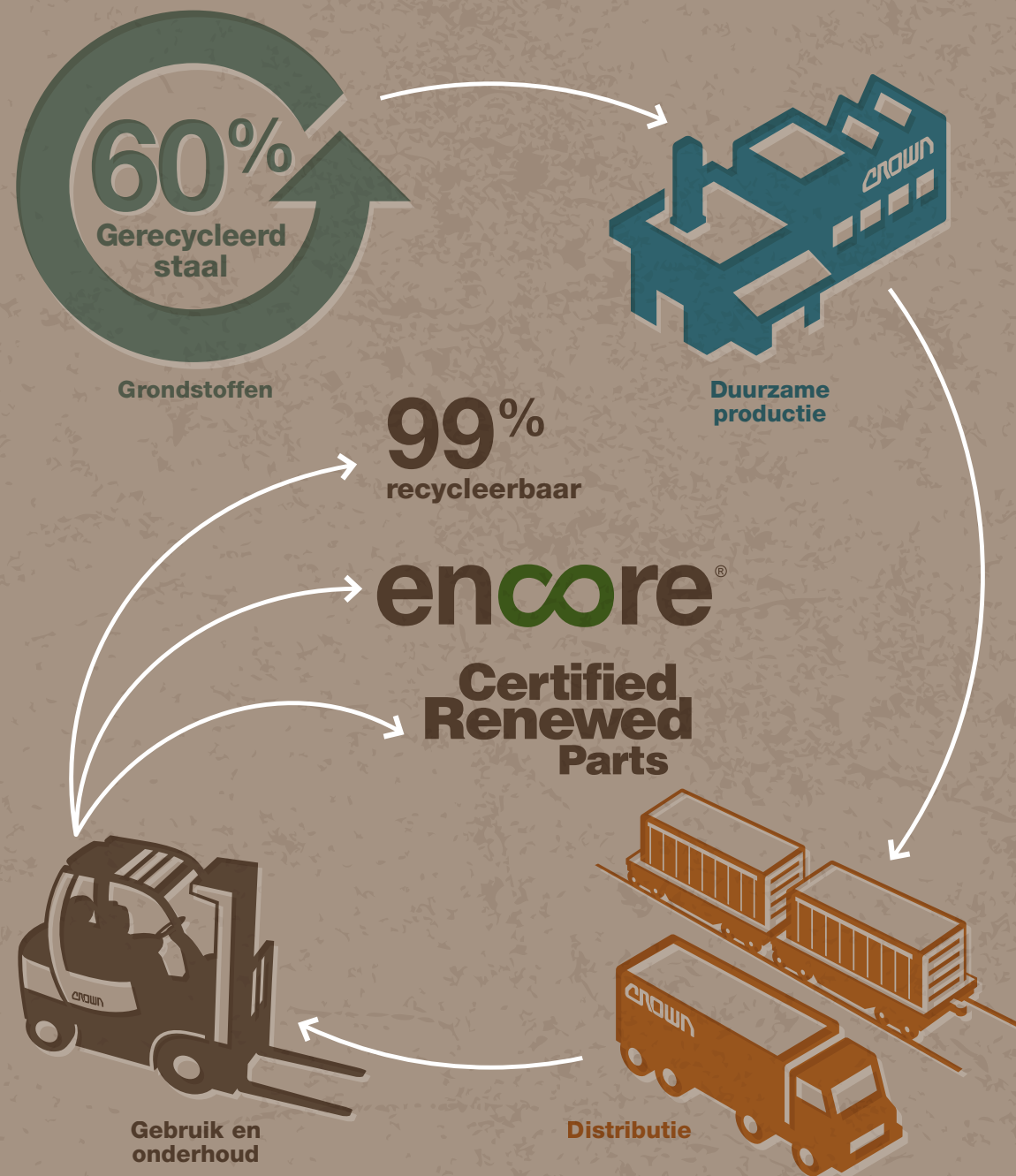
Brian Duffy
Director of Corporate Environmental and Manufacturing Safety
Crown Equipment
New Bremen, Ohio, USA

“ Een groot engagement naar verantwoordelijkheid voor milieu en duurzaamheid is altijd een belangrijk onderdeel van Crown geweest. Crown krijgt vaak nationale aandacht vanwege de inspanningen en toewijding van onze medewerkers om niet alleen in ons bedrijf gebruik te maken van een duurzame benadering, maar ook om onze klanten te voorzien van hoogwaardige, duurzame producten. ”

Tonja Rammel
E, H & S Manager
Crown Equipment
New Bremen, Ohio, USA

ONZE DUURZAME WAARDEKETEN

De langetermijnvisie van Crown stelt ons in staat om heftrucks, onderdelen en technologie te leveren die echt verschil maken in de waardeketen. Door heftrucks te ontwerpen en te produceren met veel aandacht voor betrouwbaarheid, zorgt Crown ervoor dat onze apparatuur zeer lang efficiënt blijft werken.



Productontwerp en -ontwikkeling

Bij elke stap van onze productontwikkeling houden we rekening met de gevolgen van ons ontwerp voor mensen, onze processen en het milieu. We zijn constant op zoek naar nieuwe manieren om heftrucks te ontwerpen met hoogwaardige, duurzame en recycleerbare materialen met een lager energieverbruik en een verbeterde veiligheid.

Door middel van levenscyclusanalyse (LCA) evalueert Crown de ecologische en gezondheidsgevolgen van onze producten en processen op de lange termijn. LCA helpt ons inzicht te krijgen in de milieuprestaties van onze product gedurende de gehele levenscyclus, van de productie tot en met de afvalverwerking. Onze ingenieurs ontwikkelen producten die minder energie gebruiken en beter en sneller werken; voor een lager energieverbruik zonder concessies aan de prestaties.

Producten die zijn ontworpen voor een lange levensduur hebben een enorme impact op het milieu gedurende de gehele levensduur van de heftruck — een langere uptime en minder reparaties resulteren in minder vervangende onderdelen, minder afval en lagere emissies.

“ We bouwen onze heftrucks met intrinsieke efficiëntie. We zetten ons volledig in om een hoogwaardig product te ontwikkelen dat is gericht op efficiëntie, zodat de efficiëntie van de machine ervoor zorgt dat de taken met minimale inspanningen worden uitgevoerd. ”

Ron Ziegler
Director of Engineering
Crown Equipment
New Bremen, Ohio, USA

Efficiëntievoordelen vanaf het begin ingebouwd

RM 6000 SERIE

- Xpress Lower™ verhoogt de hoogste daalsnelheden van 0,56 tot 1,22 meter per seconde zonder extra energie te verbruiken.
- Standaard regeneratieve daalfunctie vult energie aan en biedt 25 procent langere gebruiksduur dan een gewone accu.
- Een geveerde vloerplaat reduceert schokken en trillingen en verbetert de werkprestaties.
- De heftruck beschikt over programmeerbare prestatie-instellingen en geavanceerde diagnostiek voor de brandstofcel-kraftbron.
- MonoLift™ mast biedt ongekeerde zichtbaarheid.

ESR 5200 SERIE

- Optionele regeneratieve daalfunctie en geoptimaliseerde indicatie van de resterende accucapaciteit vult energie aan wanneer de mast omlaag wordt gebracht.
- Geoptimaliseerde snelheid in bochten past de snelheid en acceleratie automatisch aan voor veilige prestaties op basis van real-time gebruiksomstandigheden
- Model met smal chassis (1120 mm) maakt efficiënt gebruik van ruimte bij drive-in rekken en smalle gangpaden.
- De mast met het duidelijke zicht en de gepatenteerde beschermkooi minimaliseren de belemmering van het zicht tijdens het rijden en heffen.



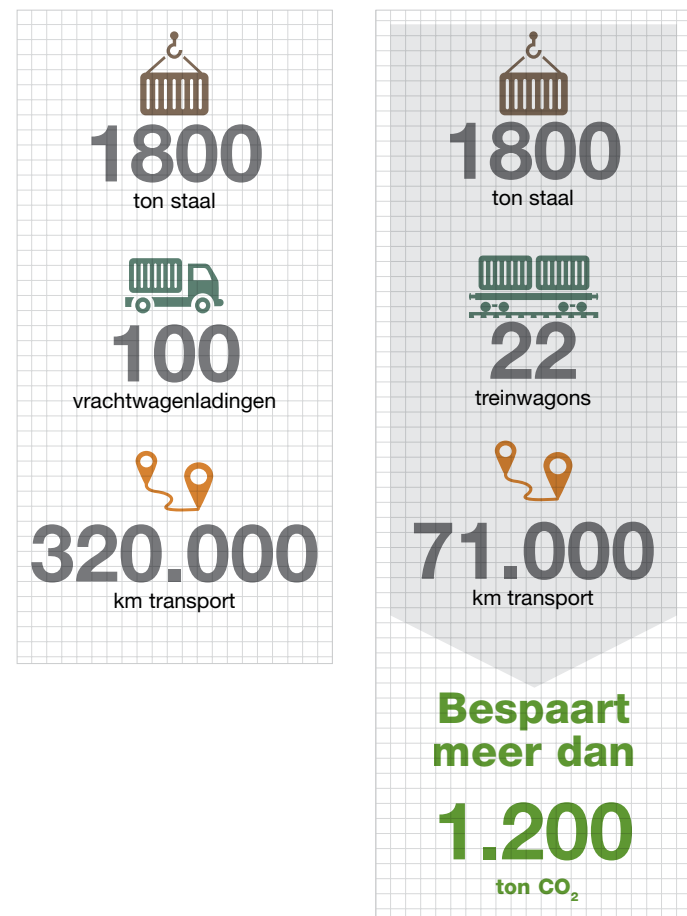
Inkoop

We werken samen met leveranciers om de eco-efficiëntie van de toeleveringsketen te verbeteren door middel van een geoptimaliseerde logistiek met een lager energieverbruik en lagere uitstoot. Via ons inleverprogramma voor verpakking werken we samen met regionale leveranciers om materialen te hergebruiken en afvalstromen te reduceren. Op basis van intermodaal vervoer, met gebruik van het spoor en het transport van volledige, samengevoegde ladingen waar mogelijk, gebruiken we minder brandstof en verplaatsen we goederen efficiënter.

CO₂ transportverbeteringen

Crown voor 2013:

Crown nu:



Geïntegreerde productie

De productieactiviteiten van Crown in de VS, Mexico, Duitsland en China omvatten de productie van motoren, grepen enzovoort plus ingebouwde connectiviteits- en technologieoplossingen. Dankzij verticaal geïntegreerde productie kunnen we flexibel zijn en hebben we volledige controle over ons ontwerp- en productieproces ter ondersteuning van onze doorlopende aandacht voor duurzaamheid.

Dankzij regelmatige Kaizen-evenementen en continue verbeteringsprogramma's vindt Crown continu nieuwe manieren om de efficiëntie te verbeteren, afval te elimineren en de gezondheid en veiligheid van onze medewerkers te verbeteren.

TSP productieafdeling

Om de efficiëntie in de fabriek van Crown in Celina, Ohio, te vergroten, hebben medewerkers ervoor gezorgd dat de verplaatsingen binnen de lasafdeling terug zijn gedrongen door onze eigen producten en technologie te gebruiken. Met deze unieke, gepatenteerde aanpak gebruikt Crown de TSP-heftrucks op de fabrieksvloer om verticaal in plaats van horizontaal te bouwen. Op deze manier zijn voorheen gescheiden functies voor lassen, buigbanken, opslag en intern transport op een productieafdeling van 1.900 vierkante meter samengebracht.

Algemene efficiëntieverbeteringen:

- 20% verbetering van werkefficiëntie.
- 33% reductie van totale voorraadinventaris.
- 100% eliminering van houten transportpallets door gebruik te maken van inleverbare containers.



Crown heeft 61 evenementen voor continue verbetering voltooid met deelname van 464 medewerkers die samen het volgende hebben bereikt:



“Onze bedrijfsstrategie met een geïntegreerde productie stelt ons in staat wereldwijd gestandaardiseerde productieprocessen te ontwikkelen en continu te verbeteren. Hierdoor zijn al onze productieactiviteiten gericht op innovatieproces, technologie, Lean-methodes, duurzaamheid en ontwikkeling van medewerkers.”

Dave Besser
Senior Vice President
Crown Equipment
New Bremen, Ohio, USA

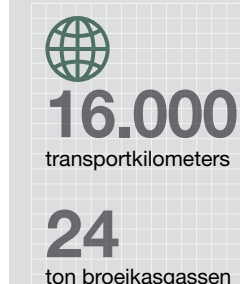
Opslag en distributie

Vanwege de verticale integratie van Crown kunnen wij onze opslagvoetafdruk beheren door alleen te produceren wat nodig is — dit resulteert in een zeer kleine voorraad reserveonderdelen.

Crown past deze efficiënte methode ook toe op ons transportproces. We reduceren de uitstoot van brandstof en het energieverbruik omdat we het grootste deel van de componenten van onze heftrucks zelf produceren. We beschikken tevens over meer dan 500 verkooplocaties in de buurt van onze klanten, zodat onnodige uitstoot van fossiele brandstof wordt gereduceerd.

Afdeling voor mastonderdelen: innovatie en duurzaamheid in de praktijk

Bespaart meer dan:



Een groot aantal projecten van Crown begint met duurzaamheid als drijvende kracht. Bij de Crown fabriek in Celina, Ohio, hebben de medewerkers een afdeling voor onderdelen ontwikkeld zodat hiervoor geen vervoer van en naar andere fabrieken meer nodig is — een jaarlijkse besparing van meer dan 16.000 kilometer vervoer en 24 ton aan broeikasgassen.

Voor het project was een diepgaande analyse van onderdeelprocessen en procedures tussen de twee faciliteiten vereist. Na het documenteren en analyseren van de reispatronen werd er een nieuwe strategie ontwikkeld om de productie in één faciliteit te concentreren. Bij deze gepatenteerde methode wordt er gebruik gemaakt van de TSP 6000 heftruck, een reeks vervoerderleveringssysteem en een geautomatiseerd documentatiesysteem.

Bij dit project werd de productie-efficiëntie verhoogd, het aantal transportkilometers verlaagd en de kosten gereduceerd. Dit is slechts één voorbeeld van de inzet van Crown voor het stroomlijnen van activiteiten om bronnen te besparen.

Service en ondersteuning

Crown doet continue onderzoek naar innovatieve ideeën die waarde toevoegen aan onze producten voor intern transport en de veiligheid, prestaties, efficiëntie en algehele productiviteit verbeteren. We maken optimaal gebruik van technologie om onze klanten te helpen veilig en efficiënt te werken.

Veiligheidsprestaties

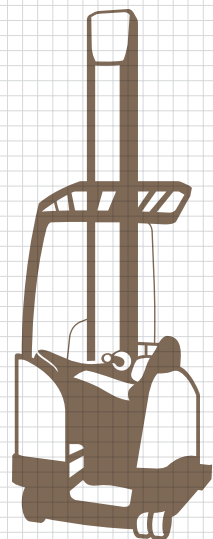
Crown biedt wereldwijd complete, op maat gemaakte trainingsprogramma's voor de veiligheid van de bestuurder en service. Onze flexibele en uitgebreide trainingsprogramma's voor bestuurders zijn gericht op veiligheid en het verbeteren van de productiviteit van de bestuurder en de efficiëntie van de heftruck zelf.

De Train-the-Trainer en Demonstrated Performance® Service Training van Crown zijn scholingsprogramma's met aangepaste lessen en praktijkoefeningen waarbij klassikale instructies worden gecombineerd met praktijktoepassingen.

Crown zet zich in om:

- Informatie, educatieprogramma's en geavanceerde technologieën te bieden om te helpen bij het bevorderen van veilig rijden
- Een leidende rol te spelen bij het onderzoek naar en innovatie van voertuigveiligheid
- Onderzoek en ontwikkeling te bevorderen met betrekking tot verbonden voertuigen

Technologie op de heftruck verbetert de veiligheidsprestaties:



Crown MonoLift™ mast, op RM-, RR- en TSP-modellen, biedt aanzienlijk meer zichtbaarheid op vrijwel alle rekniveaus om te garanderen dat bestuurders van alle lichaamshoogtes veilig ladingen op elke hoogte kunnen heffen en verplaatsen. En dankzij het onbelemmerde zicht kan dit zonder vermoeidheid door bukken, leunen of verdraaien.

Crown InfoLink® helpt vlootbeheerders botsingen te controleren en te reduceren en garandeert dat alleen getrainde en gekwalificeerde bestuurders toegang tot de heftrucks hebben. Klanten melden een afname tot 80 procent van grotere botsingen.

Het Intrinsic Stability System van Crown biedt proactieve ondersteuning en efficiëntie.

Crown Access 1 2 3® Comprehensive System Control, een bekend systeem in onze gehele productreeks, biedt programmeerbare prestatie-instellingen en feedback via een intuïtief display. Prestatieniveaus zoals de hef- en rijnsnelheid kunnen worden aangepast aan specifieke eisen ter bevordering van veilig rijden.

Crown WT 3040 heeft de Design for Safety Award van de British Industrial Truck Association (BITA) gewonnen. BITA onderscheidt producten die bijdragen aan het veiligheidsbewustzijn of letselvermindering bij intern transport.

“ De veiligheids-cultuur van Crown Equipment geldt voor het gehele traject van ontwerp, productie en training. En we maken optimaal gebruik van nieuwe technologieën op en om de heftruck om de veiligheid elke dag te verbeteren. ”

Ron Brewer
Manager of Operator Training
Crown Equipment
New Bremen, Ohio, USA

Heftrucks efficiënt in bedrijf houden

Met Crown Integrity Service en Integrity Parts biedt Crown een geïntegreerde methode voor operationele efficiëntie. Crown investeert in haar mensen en processen om ervoor te zorgen dat onze componenten en onderdelen bijdragen aan de algehele systeemprestaties. Technici worden continue getraind en hebben toegang tot de nieuwste updates en reparatie-informatie via het mobiele serviceplatform van Crown (toegankelijk via tablets).

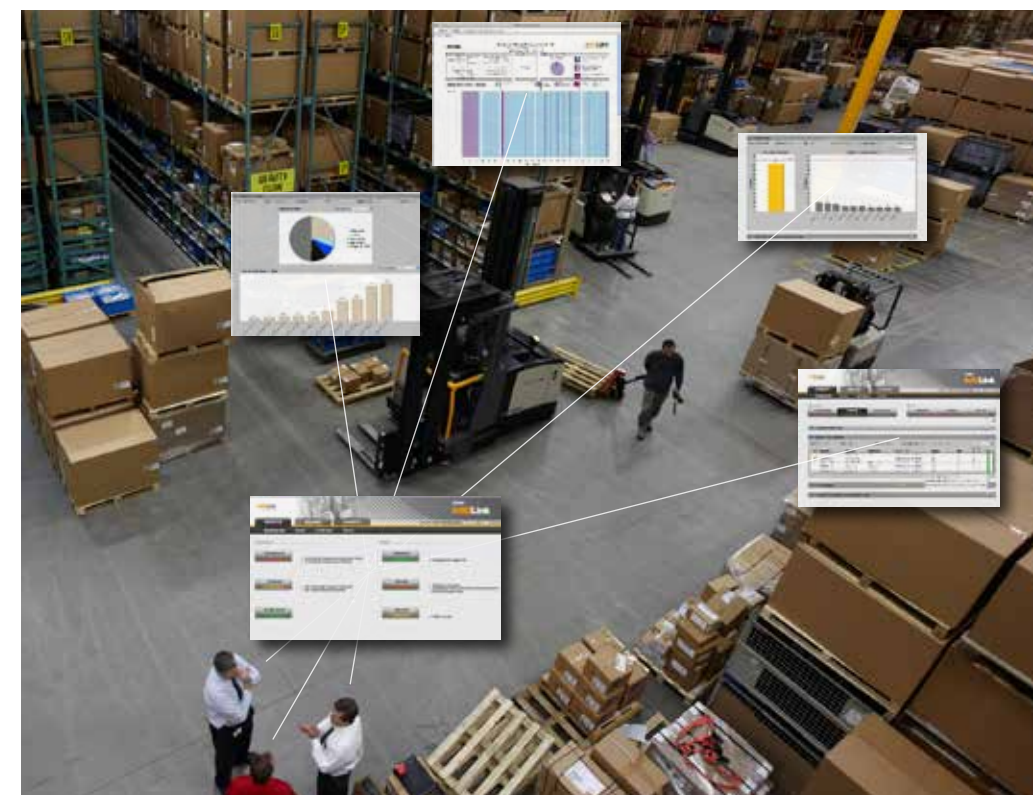


Crown Insite™ productiviteitssoftware

Crown Insite helpt klanten bij het verzamelen, meten, benchmarken, analyseren en gebruiken van gegevens die door de heftruckvloot worden gegenereerd. Deze technologie ondersteunt onze inzet om klanten te helpen beter geïnformeerde zakelijke beslissingen te nemen waarmee de efficiëntie en veiligheid worden verbeterd.

Crown FleetSTATS® helpt gebruikers inzicht te krijgen in de bedrijfskosten van service en reparatie — dit leidt tot vervanging van oudere, inefficiënte heftrucks.

Crown InfoLink® is een draadloos vlootbeheersysteem voor heftrucks dat accugebruik, botsingsgeschiedenis, heftruckgebruik, naleving van de regelgeving, servicebehoeften enzovoort in kaart brengt.



“ Met InfoLink krijgen eindgebruikers een holistisch beeld van hun omgeving voor intern transport. Terwijl de heftruck evolueert tot het sterkst verbonden apparaat in het magazijn, is het voor onze klanten zeer belangrijk om de bruikbare informatie te verkrijgen die ze nodig hebben om hun bedrijf zo efficiënt en productief mogelijk te laten werken. ”

Jim Gaskell
Director of Global Crown
Insite Products
Crown Equipment
New Bremen, Ohio, USA

METEN VAN ONZE INVLOED

Crown neemt de verantwoordelijkheid voor de gehele klantervaring. Hiertoe moeten we niet alleen begrijpen hoe onze acties van invloed zijn op onze eigen activiteiten en het milieu, maar ook hoe onze zakelijke processen, producten en diensten van invloed zijn op de resultaten van onze klanten. We meten en evalueren deze interne en externe effecten door onze processen en onze productprestaties te beoordelen.



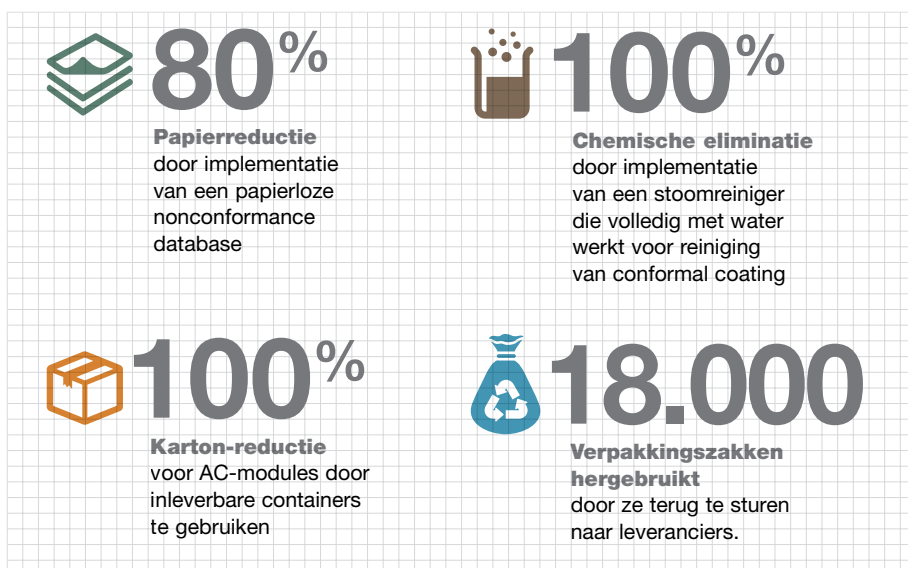
De invloed van onze bedrijfsprocessen

We investeren in de ontwikkeling en het gebruik van geavanceerde technologieën die ons helpen om het energieverbruik en de uitstoot van broeikasgassen in ons gehele productieproces te verminderen.

We streven wereldwijd naar een superieure efficiëntie met behoud van lopende initiatieven om onnodig gebruik en afval te reduceren. Deze inspanningen zorgen er rechtstreeks voor dat we meer met minder produceren, terwijl ook onze milieu-impact wordt geminimaliseerd. Dit is niet alleen een weerspiegeling van onze bedrijfsvoering, maar ook van de manier waarop onze medewerkers elke dag hun werk benaderen.

Procefficiëntie

De productiefabriek voor elektronica van Crown heeft bereikt:

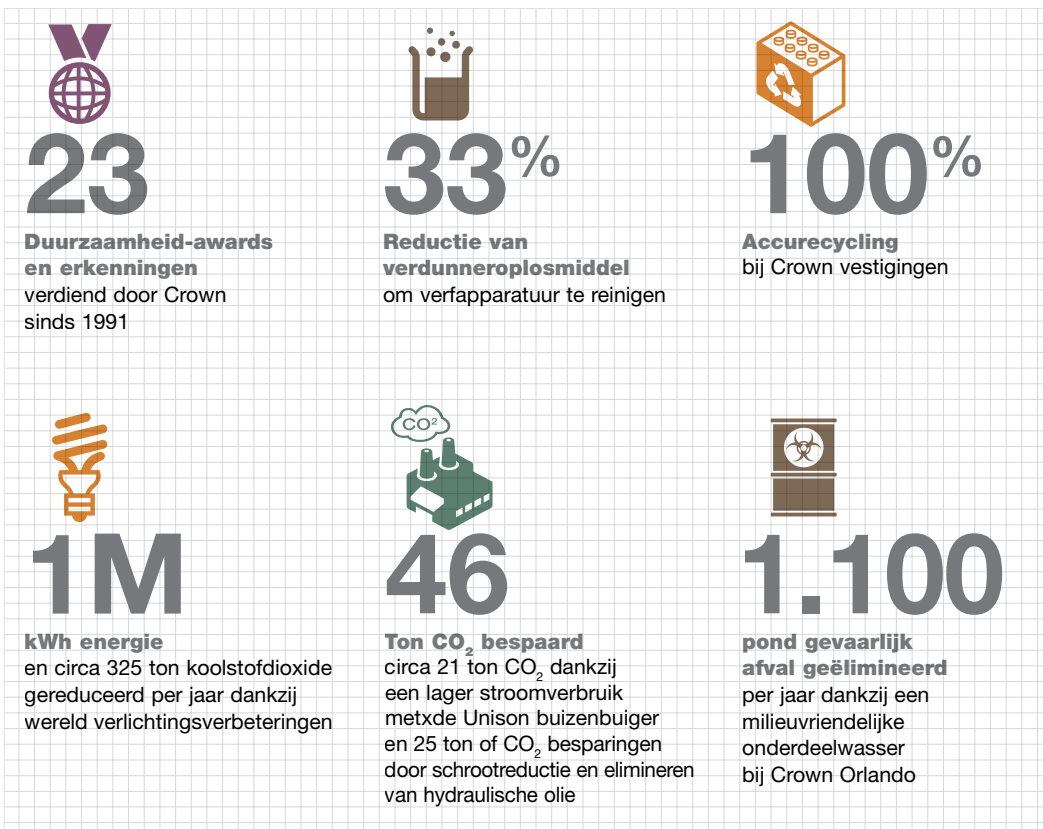


“ Onze klanten verwachten dat Crown investeert in de ontwikkeling van onze producten door ze niet alleen efficiënter, betrouwbaarder en duurzamer te maken, maar ook door bij de productie aandacht voor het behoud van ons milieu te hebben. Deze investering levert een groot voordeel op voor onze maatschappij en de gehele wereld. ”

Pere Carles
 Branch Manager
 Crown Equipment
 Barcelona, Spanje

Crown zet zich in om onze ecologische voetafdruk over de gehele wereld te reduceren. Installatie van verlichtingsverbeteringen, het hergebruik van verpakkingen en kisten, grootschalig gebruik van milieuvriendelijke bouwmaterialen en aanpassingen aan onze spuitcabinetechnologie zijn slechts een paar voorbeelden die onze inzet voor duurzame Operational Excellence onderstrepen.

Crown Environmental Process



“ We werken hard aan het behoud van een duurzaam milieu door middel van selectieve recyclage van alle restproducten met behoud van een schone, veilige werkomgeving. Initiatieven zoals adequate licht- en LED-technologie verbeteren niet alleen de kwaliteit van de verlichting, maar verminderen verspilling en verlagen het stroomverbruik. ”

Fernando Gutierrez
 Branch Manager
 Crown Equipment
 Madrid, Spanje

Geïntegreerde duurzaamheid in nieuw Europees hoofdkantoor

Reductie van algeheel energieverbruik met 49 procent

Crown heeft onlangs een groot gebouwencomplex in Feldkirchen, Duitsland, gerenoveerd om de klantenservice in geheel Europa te verbeteren. De renovatie omvatte een nieuw, zeer efficiënt datacenter, met zogenoemde “cold aisle containment”, energie-efficiënte koelingseenheden en een brandblussysteem dat milieuvriendelijke chemische middelen gebruikt.

Cold aisle containment garandeert de scheiding van hete en koude lucht met ventilatoren die koude lucht in de server trekken om de processor te koelen. Het stroomverbruik van het datacenter werd verlaagd door de

installatie van energiebesparende koelingseenheden. Met deze verbeteringen kon Crown alleen al in het datacenter het energieverbruik met circa 49 procent terugdringen.



Gebruikmaken van duurzaam denken voor uitbreiding van faciliteit in Roding, Beieren

De fabriek van Crown in Roding, Beieren, is onlangs uitgebreid met een productiehal en een kantoorgebouw van drie verdiepingen. Tijdens de bouw deed Crown het volgende:

- Installatie van een afvalcontainerstation voor opslag van gesorteerd afval
- Plaatsing van doorlatende bestrating voor natuurlijke afvoer van regenwater
- Installatie van infrarood-straalracks in de productiehal om energie te besparen en stofcirculatie te voorkomen



Het groene dak van de vestiging van **Crown in Stuttgart, Duitsland** is 1637 vierkante meter en bedekt met vegetatie. Met het grote groene dak op het kantoorgebouw kan Crown het microklimaat verbeteren en de energiekosten verlagen.

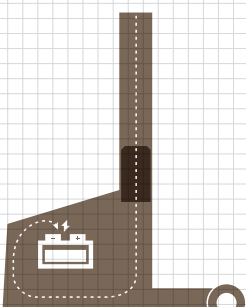
Groene daken absorberen regenwater zodat er minder water van het dak komt en bieden extra isolatie voor het gebouw. Een groen dak vormt tevens een habitat voor dieren, helpt bij verlagen van de temperatuur in de stad en filtert vervuiling en koolstofdioxide uit de lucht.

De impact van onze productprestaties

Focussen op onze eigen efficiëntie en het effect ervan op het milieu is een belangrijk onderdeel van onze duurzaamheidsaanpak en de impact ervan is niet tot slechts één bedrijf beperkt. Door onze producten zodanig te ontwerpen dat ze optimaal presteren voor onze klanten, breiden wij onze duurzaamheidsinspanningen uit naar duizenden bedrijven over de gehele wereld.

Ons doel is om klanten producten te bieden die met maximale efficiëntie werken en afval minimaliseren, zodat onze duurzaamheid een natuurlijk onderdeel van hun activiteiten wordt. Crown werkt onvermoeibaar om kwalitatief hoogwaardige, energiezuinige heftrucks te leveren die minder onderdelen gebruiken, minder onderhoud nodig hebben en minder afval produceren terwijl ze de klantervaring verbeteren door middel van een langere bruikbare levensduur.

Technologie op de heftruck verbetert de prestatie-efficiëntie:




	<p>Xpress™ Lower optie op de RM 6000 verhoogt de daalsnelheden aanzienlijk voor kortere cycli en verbeterde productiviteit.</p>
<p>Regeneratieve daalfunctie op de RM-, TSP- en SP-modellen zorgt voor 12-15% meer energie-efficiëntie.</p>	<p>On-demand besturing bespaart energie — de stuurmotor start pas wanneer de stuurboom wordt geactiveerd.</p>
<p>AC-technologie verlaagt de uitstoot tijdens het gebruik door middel van een aandrijfsysteem dat hogere snelheden en een langere gebruiksduur per acculading biedt.</p>	<p>e-Gen® remfunctie elimineert de noodzaak om slijtageonderdelen te vervangen of aan te passen.</p>
	<p>eSmart accurate brandstofcontrole maximaliseert beschikbare brandstofverbruik.</p>

QuickPick Remote verbetert werkefficiëntie

De QuickPick® Remote orderverzameltechnologie van Crown heeft voor de derde keer de internationale ontwerp-award voor ontwerp-kwaliteit, vakmanschap, ergonomie en functionaliteit gewonnen.

QuickPick Remote van Crown is één van de eerste systemen in zijn soort die technologie gebruikt om de vermoeidheid van de bestuurder te verminderen

terwijl de efficiëntie en veiligheid worden verbeterd. Orderverzamelaars drukken op een knop op een draadloze zendontvanger-handschoen om de heftruck op afstand naar de volgende locatie te verplaatsen, waardoor het tijdens het verzamelen vrijwel niet meer nodig is om terug te keren naar het bestuurderscompartiment. Non-productieve stappen worden geëlimineerd en de fysieke belasting wordt verminderd, zodat de bestuurder minder vermoeid raakt.

	<p>V-Force High-Frequency lader 93% efficiëntie-voordeel</p>
	<p>38% kWh energie-besparingen</p>
	<p>MonoLift® mast 17,2 meter hefhoogte</p> <p>op de RM en TSP bespaart groene ruimte omdat klanten meer producten op een kleiner oppervlakte kunnen plaatsen door in de hoogte in plaats van de breedte te bouwen.</p>

“Onderzoek heeft aangetoond dat magazijnwerkers tot 24 kilometer per dag lopen en tot 4.500 kilo per dag tillen. Op basis van deze informatie zijn wij er constant op gericht om de productiviteit en efficiëntie te verbeteren terwijl de bestuurders comfortabel en veilig kunnen werken. Met QuickPick Remote ervaren bestuurders veel minder vermoeidheid in deze veeleisende werkomgeving en zijn ze productiever.”

Jim Kraimer
Director of Industrial Design
Crown Equipment Corporation
München, Duitsland

Encore en vernieuwde componenten

Crown heeft een sterke traditie op het gebied van het terugwinnen en herfabriceren van heftrucks en componenten om afval te minimaliseren en de productieve levensduur te maximaliseren. Met de Encore® lijn met geherfabriceerde heftrucks van Crown kunnen klanten profiteren van de laagste cost of ownership gedurende de levensduur van de voertuigen en krijgt de originele heftruck een tweede leven.

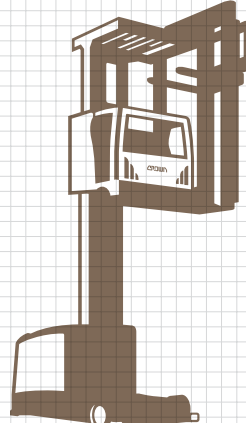
De milieuvriendelijke, unieke vernieuwde aandrijfeenheden, heftruckmotoren en elektronische modules bieden klanten toegang tot vrijwel nieuwe componenten die zijn geherfabriceerd en getest op basis van de veeleisende standaarden van Crown, waarbij waardevolle bronnen worden bespaard.

Het Encore herfabricageproces begint met Crown technici die elk heftruck tot op het chassis strippen om vervolgens elk onderdeel dat wordt teruggeplaatst nauwgezet te inspecteren, te repareren en/of te vervangen. Indien mogelijk worden componenten hergebruikt en de rest wordt gerecycleerd.

encore®



Technologie op de heftruck verbetert de prestatie-efficiëntie:

	<p>Voorspellende prognose reduceert verspilling van hydraulische olie en olie door de levensduur van onderdelen te optimaliseren door uitval van onderdelen te registreren en ze alleen te vervangen indien nodig.</p>
	<p>Regeneratieve daalfunctie verlengt de gebruiksduur van de heftruck door energie terug te voeren naar de accu. Dit leidt tot minder vaak verwisselen van accu's en een langere levensduur van de accu's.</p>
	<p>Crown PowerBrake gebruikt minder onderdelen en biedt een langere levensduur van de remvoeringen; dit leidt tot minder afval door vervangingen.</p>
	<p>50% minder olieafval dankzij langere service-intervallen.</p>
<p>De smallegangen-trucks van Crown, gecombineerd met een efficiënt magazijnontwerp, stellen klanten in staat in de hoogte in plaats van de breedte te bouwen. Hierdoor kunnen aanzienlijke energiebesparingen worden gerealiseerd bij de temperatuurcontrole en wordt groene ruimte bespaard.</p>	



De federale gevolmachtigde van het agentschap voor milieubescherming in Mexico overhandigde Crown Queretaro het certificaat voor schone industrie namens het Mexicaanse programma voor schone industrie (Programa de Industria Limpia). Het is één van de slechts 22 particuliere bedrijven in het land dat dit certificaat ontvangt. Crown Queretaro ontving tevens een award voor het concurrentievermogen uit handen van de gouverneur, een erkenning van de kwaliteit en de milieumaatregelen.

VERKLARING MILIEUBELEID

Onze verklaring

Crown streeft ernaar om als leider in de branche en als voorkeursproducent onze klanten te voorzien in producten, onderdelen en diensten die hun voorkeur genieten en die zowel hun als ons succes ondersteunen. Als onderdeel van deze inzet voert Crown zijn bedrijfsactiviteiten uit op basis van ethische en eerlijke relaties met medewerkers, klanten, aannemers, leveranciers en de maatschappij. Wij streven ernaar de leidinggevende positie in de branche in te nemen wat betreft bescherming van ons milieu voor volgende generaties.

Uitgangspunten

Crown zet zich optimaal in om de schadelijke effecten op het milieu, veroorzaakt door zijn bedrijfsactiviteiten, producten en services, continu te evalueren, reduceren en elimineren. Crown voorziet in een milieuvriendelijke en veilige werkomgeving voor alle medewerkers, leveranciers, aannemers en onze gemeenschappen. Crown beoefent en promoot vervuilingspreventie door middel van onderhoud, opleiding en operationele verbeteringen. Crown voldoet aan de naleving van alle toepasselijke landelijke en internationale wetgeving en voorschriften. Het milieubeleid van Crown wordt gecommuniceerd aan medewerkers, klanten en aannemers en is beschikbaar voor het publiek. Crown streeft ernaar mogelijkheden voor recyclage van afval te vinden en producten te kopen en te gebruiken die de duurzame ontwikkeling en het milieu bevorderen. Crown zal zijn milieubeleidsverklaring regelmatig evalueren om de geldigheid hiervan en naleving door alle bedrijfsonderdelen te waarborgen.

Contactgegevens

Uw feedback is belangrijk voor ons.

WERELDWIJD:

Brian Duffy

Director of Corporate Environmental and Manufacturing Safety
brian.duffy@crowm.com