

CROWN

SÉRIE  
**SC 5700**



# Equipamento multitarefa

Não importa a tarefa, a Série SC 5700 oferece durabilidade, manobrabilidade e precisão para ser excelente em várias tarefas em praticamente todas as aplicações de movimentação de material, seja carregando ou descarregando carretas, realizando o trabalho em docas ou rampas, transportando cargas e abastecendo estoques.

**A Série SC 5700 da Crown.  
Fazendo mais a cada dia.**

Visite [crown.com](http://crown.com)

Consulte a Série SC 5700





# Produtividade redefinida

A operação atual é desafiada a fazer mais com menos e sem comprometer. A Série SC 5700 é versátil o suficiente para lidar praticamente com todas as operações de movimentação de material, proporcionando conforto ao operador e desempenho duradouro e confiável.



## Versatilidade

A Série SC 5700 pode eliminar a necessidade de vários tipos de empilhadeiras em suas operações, pois lida com o trabalho das docas, o transporte e o reabastecimento com facilidade.

## Conforto

Os recursos e componentes da SC 5700 são projetados e fabricados para proporcionar conforto e facilidade de uso para aumentar a produtividade.

## Inteligência

A Crown projeta sistemas de controle de empilhadeiras para fornecer retorno inteligente ao operador e ao técnico de serviço para garantir desempenho e tempo de operação excelentes.

## Confiabilidade

Componentes robustos projetados e fabricados pela Crown garantem que a SC 5700 seja confiável mesmo nas aplicações mais difíceis e em ambientes extenuantes.

## Versatilidade

# Flexibilidade para gerenciar diversas tarefas

As crescentes demandas por produtividade e lucratividade exigem um novo nível de adaptabilidade e capacidade de fazer mais com menos. Muitas aplicações em manufatura, atacado, varejo, transporte e distribuição exigem uma empilhadeira que possa gerenciar uma variedade de tarefas especializadas.

A Série SC 5700 é capaz de fazer o trabalho de vários tipos de empilhadeiras, eliminando a necessidade de equipamentos extras e garantindo que você obtenha o máximo do seu investimento com sua empilhadeira.



### Trabalhando em espaços estreitos

Fazer mais com menos aplica-se também ao armazenamento em depósito e requer o uso total de cada centímetro quadrado de suas operações. Corredores apertados e locais estreitos não são páreos para a Série SC 5700. O design otimizado e o comprimento de 68,5" (1.740 mm) da empilhadeira, o menor da indústria, garantem que ela possa ser manobrada onde nenhuma outra empilhadeira contrabalançada de 3 rodas consegue.

	SC 5715		SC 5725				SC 5745			
Capacidade da empilhadeira (lbs) (kg)	3000	1361	3000	1361	3500	1588	3500	1588	4000	1814
Comprimento da empilhadeira (polegadas) (mm)	68.5	1740	72.8	1849	73.0	1854	77.2	1960	77.2	1960
Raio de giro (polegadas) (mm)	54.2	1377	58.5	1486	58.5	1486	62.7	1595	62.7	1595
Ângulo de armazenagem (polegadas) (mm) <sup>†‡</sup>	122.5	3112	126.8	3221	127.0	3226	131.2	3332	131.2	3332

<sup>†</sup> Calculada com 48" (1.219 mm) de comprimento de carga e 6" (152 mm) de folga

<sup>‡</sup> Adicionar 2" (51 mm) para o deslocamento lateral



### Personalizada para sua aplicação

Disponível nas configurações de 36 V ou 48 V, a Série SC 5700 fornece potência e precisão para se adequar à tarefa. As opções de mastro e pneus, juntamente com a versatilidade de acessórios, permitem que os operadores trabalhem com segurança e de maneira produtiva.



### Opções de rodas

Seis opções de pneus, incluindo alternativas de pneus comuns e não marcantes, cushion, com saliências e superelásticos, foram projetadas para uso em uma ampla variedade de ambientes.



### Faça mais com acessórios

A Série SC 5700 oferece uma grande variedade de opções e acessórios de mastro, incluindo um mastro quádruplo, clamp de papelão, deslocadores laterais e muito mais.

## Conforto

# Projetado pensando no operador.

É simples: seus operadores de empilhadeiras são um componente crítico da produtividade de sua operação. É por isso que as empilhadeiras da Crown são projetadas para otimizar o conforto e o desempenho do operador.

### Fácil entrada e saída

A Série SC 5700 apresenta fácil entrada e saída para ajudar os operadores a se moverem com rapidez, segurança e sem esforço. Uma altura de degrau baixa, plataforma do assento com contornos e apoios convenientes para as mãos garantem que os operadores possam entrar e sair facilmente da empilhadeira.



### Crown FlexSeat™

- Assento amplo, durável e flexível para maior conforto.
- Componentes substituíveis para facilitar a manutenção.
- A suspensão inerente absorve impacto e vibração.

### Assento com suspensão total (opcional)

- Encosto ajustável e suporte lombar.
- Peso do operador ajustável.
- Frente/traseira ajustável.





# Controle confortável

O conforto do operador é ainda melhor com controles bem posicionados e o suporte de braço e cotovelos fornecido pelo apoio de braço D4 opcional e as opções de armazenamento disponíveis que podem ser configuradas conforme a preferência do operador.

- Os controles manuais são fáceis de alcançar e exigem pouco esforço para operar.
- O apoio de braço D4 opcional oferece suporte confortável para ajudar a reduzir o cansaço e pode ser combinado com controles biônicos opcionais que colocam as funções da empilhadeira em fácil alcance.
- Os acessórios Work Assist™ disponíveis fornecem armazenamento seguro e personalizável para ferramentas e outros itens usados regularmente para ajudar a manter um ambiente de trabalho limpo e organizado.
- O Assistente de posição de inclinação (TPA) opcional interrompe os garfos na posição horizontal quando solicitado.
- O freio de estacionamento automático engata quando a empilhadeira para completamente, eliminando a necessidade de uma alavanca de freio separada.



## Apoio de braço D4

Possui um ajuste fácil para cima/para baixo com única uma mão, e um posicionamento para frente/para trás. Pode ser usado com alavancas manuais ou com uma das quatro opções de controle biônico integrado.

### Alavancas pequenas

Controle intuitivo das funções hidráulicas e da empilhadeira com movimento manual minimizado.



### Mini alavanca

Controles espaçados permitem movimentos precisos com um movimento de pinça.



### Controle de alavanca dupla

Combinação perfeita das funções hidráulicas com um amplo espaçamento dos controles para o uso de luvas.



### Alavanca de combinação

Controle de alavanca dupla bem espaçada para operação principal e mini alavancas para controle mais preciso da terceira e quarta funções.



### Visibilidade Excepcional

Os motoristas se beneficiam da visibilidade aprimorada para ver facilmente pessoas, objetos e equipamentos.

- O design da cabine para a frente coloca o operador mais próximo do trabalho e permite uma visão desobstruída dos garfos e do piso.
- A capota baixa e esculpida, a coluna de direção estreita e deslocada e o mastro otimizado para visibilidade proporcionam uma visão clara dos garfos e da carga.
- O teto foi projetado para fornecer melhores linhas de visão superior para visualizar cargas elevadas.

## Inteligência

# Sagacidade para trabalhar com mais inteligência

A estabilidade é uma prioridade com a Série SC 5700. Os operadores apreciam o Intrinsic Stability System™ da Crown, que suporta proativamente a segurança e a eficiência.

A inteligência a bordo oferece suporte a operadores com diagnóstico e gerenciamento de desempenho automáticos em tempo real para ajudar a garantir uma operação segura e eficiente.

### Controle de velocidade em curva

Com sua inteligência a bordo, a Série SC 5700 conhece o ângulo das rodas comandadas pela direção e a velocidade da empilhadeira, e usa essas informações para ajustar a velocidade de deslocamento ao girar.

### Controle de velocidade de deslocamento

A Série SC 5700 limita automaticamente as velocidades de deslocamento com base no peso da carga, na altura de elevação e no ângulo de direção.

### Controle inteligente de rampa

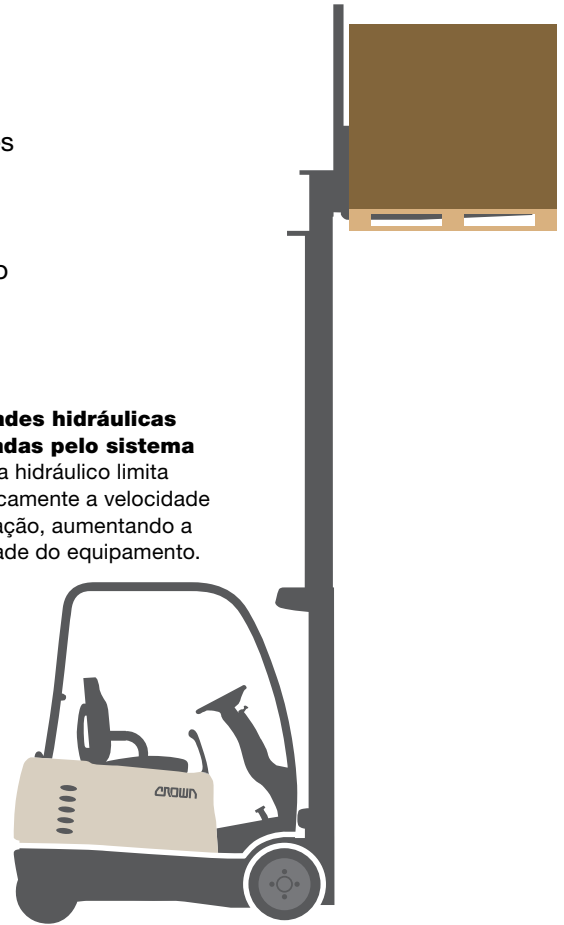
Em inclinações, a Série SC 5700 mantém a velocidade constante e mantém automaticamente a posição.

### Intertravamento de inclinação

Quando os garfos e o mastro se inclinam mais de dois graus à frente, eles são impedidos de se elevarem acima da elevação livre.

### Velocidades hidráulicas controladas pelo sistema

O sistema hidráulico limita automaticamente a velocidade de inclinação, aumentando a estabilidade do equipamento.



### Sistema de Controle Abrangente Access 1 2 3™

Inigualável no mercado, este sistema oferece aos operadores uma confiança excepcional por meio do monitoramento e gerenciamento em tempo real da tração, frenagem, direção, hidráulica e outros sistemas principais da empilhadeira.

A empilhadeira mede e interpreta constantemente esses fatores, permitindo que o operador se concentre na tarefa em questão. O sistema também ajuda a maximizar o tempo de disponibilidade, fornecendo diagnósticos de bordo fáceis de usar a fim de identificar rapidamente os problemas para que ações corretivas possam ser tomadas.



### InfoLink™

O sistema de gerenciamento de frota e operador sem fio InfoLink captura dados da empilhadeira, fornecendo aos gestores as informações necessárias para tomar decisões sobre a conformidade com OSHA, impactos na empilhadeira e uso de energia.



## O trabalho se torna fácil com a potência Crown

- Tração de 36 V ou 48 V.
- Controle inteligente com tecnologia Access 1 2 3™.
- Motor Crown extremamente robusto e com muito torque.
- Sistema de frenagem e-GEN™ para maior confiabilidade e menor necessidade de manutenção.



## Mais de um modo de se mover em duas direções

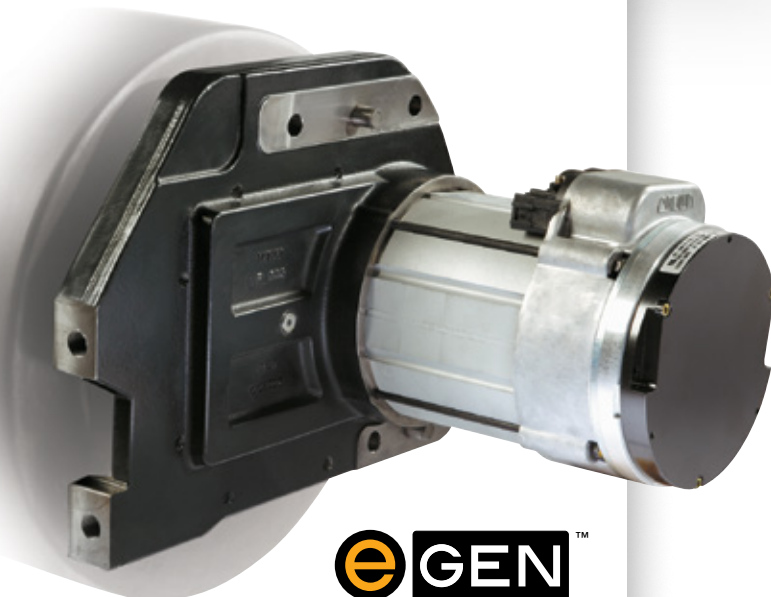
Para maior velocidade e conveniência, os pedais de controle direcional montados no piso opcionais podem controlar independentemente a aceleração, a velocidade e a direção.



## Sistema de frenagem e-GEN

O sistema de frenagem e-GEN proporciona uma vantagem em termos de desempenho, serviço e custo de propriedade ao eliminar o freio de atrito tradicional e apresenta uma garantia abrangente de dois anos.

- Frenagem por inversão variável.
- Esforço de pedal reduzido.
- Freio de estacionamento automático.
- Menos peças e pontos de desgaste.
- Requisitos de manutenção reduzidos.



**e** GEN™  
BRAKING

## Confiabilidade

# Desempenho a longo prazo

O mastro de perfil em I da Crown foi refinado para fornecer um estágio mais fácil resultando em uma redução do ruído e movimentação de cargas mais estável. Para reduzir a vibração do mastro, quatro guias de mastro trabalham em conjunto com quatro parafusos guias facilmente ajustáveis. A maior visibilidade através e ao redor do design do mastro compacto é obtida por um roteamento estratégico de correias e mangueiras.



**Mastro com perfil em I da Crown**



### **Eixo direcional de alta capacidade**

Eixo direcional em aço sólido com design de cremalheira e pinhão selado e rolamentos cônicos de alta capacidade para serviços pesados fornecem resistência e proteção contra contaminantes para durabilidade a longo prazo.

### **Aço durável**

Com um chassi de aço resistente e durável aprimorada para suportar as condições mais difíceis, a Série SC 5700 foi projetada para durar. Vigas de aço sólidas e chapa de aço formam a espinha dorsal da empilhadeira, enquanto os suportes da travessa fornecem resistência e rigidez adicionais.





**A Crown projeta e fabrica até 85% de seus componentes para empilhadeiras, incluindo** peças-chave, como motores, unidades de tração e módulos eletrônicos. A Crown comprova adicionalmente sua capacidade com design e engenharia fortes, colocando mais aço onde é mais necessário. Você pode contar com a Crown para anos de desempenho confiável e econômico e baixo custo total de propriedade.



## Mais Tempo de Operação para Seu Investimento

A abordagem integrada da Crown combina o feedback e os diagnósticos das empilhadeiras, as peças originais da Crown e equipes de manutenção dedicadas a oferecer a você maior disponibilidade e um menor custo total de propriedade.



**Access123™**

A tecnologia **Access 1 2 3™** permite diagnósticos avançados através de um display intuitivo. O sistema de diagnóstico, usado em todas as empilhadeiras da Crown, aumenta o conhecimento do técnico, resultando em uma redução significativa no tempo de manutenção e nos custos.

**InfoLink™**

A solução de gerenciamento de frota e operador sem fio **InfoLink™** coloca o poder de métricas de negócios precisas e atualizadas na ponta dos seus dedos.

**sc infopoint™**

Os mapas de componentes na empilhadeira **InfoPoint™ da Crown** disponibilizam aos técnicos informações fundamentais para solucionar os problemas de forma rápida, fácil e precisa, sem diagramas ou esquemas elétricos adicionais.

**INTEGRITY Service SYSTEM™**

As soluções **Integrity Parts and Service System™ da Crown** garantem o desempenho de longo prazo da empilhadeira ao combinar técnicos treinados e peças feitas pela Crown para proporcionar um desempenho duradouro. Essa é a grande diferença da Crown.

## Série SC 5700: fazendo mais a cada dia.

Entre em contato com seu revendedor local da Crown para uma demonstração.



Visite [crown.com](http://crown.com)

Consulte a Série SC 5700



**Crown Lift Trucks do Brasil –  
Comércio de Empilhadeiras Ltda.**  
CLA - Centro Logístico Anhanguera  
- Jundiá Av. Antonieta Piva  
Barranqueiros, s/n – Distrito Industrial  
Rodovia Anhanguera, Km 62 Jundiá/  
SP - CEP: 13.212-000 – Brasil  
**Tel** +55 11 4585 4040  
crown.com

A Crown está continuamente aprimorando seus produtos,  
as especificações estão sujeitas a alterações sem prévio  
aviso.

Crown, o logotipo da Crown, a cor bege, a marca  
Momentum, Access 1 2 3, e-GEN, Intrinsic Stability  
System, InfoLink, FlexSeat, InfoPoint e Integrity Service  
System e o logotipo ecológico são marcas comerciais da  
Crown Equipment Corporation nos Estados Unidos e em  
outros países.

Copyright 2011–2022 Crown Equipment Corporation  
SF18608-036 Rev. 07-22  
Impresso nos EUA.