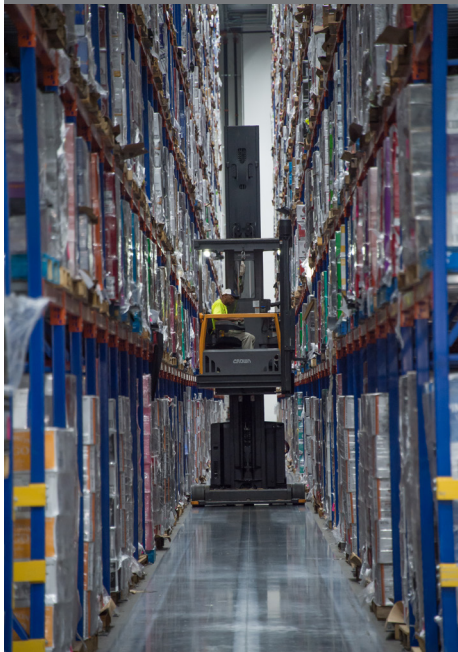




RESULTADOS DO CLIENTE



“Os aprimoramentos de produtividade que obtivemos consistiram no aumento da nossa taxa de transferência de movimentação de paletes em pouco mais de 20%, o que foi um grande avanço”.

Mark Booth
Vice-presidente de Tecnologia da Cadeia de Suprimentos
Southern Glazer's Wine & Spirits
Lakeland, Flórida

Clientes reais,
histórias reais,
RESULTADOS REAIS.

Para mais informações e para entrar em contato com o representante local da Crown acesse crown.com.

Southern Glazer's Wine & Spirits

A Série TSP da Crown aumenta a capacidade, a eficiência e a produtividade

APLICAÇÃO

A Southern Glazer's Wine & Spirits (SGWS) é uma empresa familiar que atua e opera como fornecedora e distribuidora de bebidas alcoólicas. Começando com uma pequena operação de engarrafamento no Texas em 1909, a empresa expandiu para uma equipe com mais de 20.000 funcionários, distribuindo anualmente mais de 150 milhões de caixas de vinhos e destilados em 44 mercados dos EUA, no Distrito de Columbia, no Canadá e no Caribe. A empresa continua crescendo, expandindo seu centro de distribuição de Lakeland, na Flórida, de 240.000 metros quadrados para 365.000 metros quadrados para atender à crescente demanda dos clientes.

DESAFIO

Durante o processo de expansão, a SGWS queria aproveitar ao máximo seu espaço adicional, decidindo construir uma instalação de corredor estreito que acomodasse nove níveis de porta-paletes. A altura adicional exigia empilhadeiras que pudessem acomodar a altura e a capacidade de elevação, atendendo aos requisitos de produtividade da empresa. Além disso, a SGWS implementou um transportador de paletes em seu sistema, o que exigiu que os operadores colocassem os paletes no transportador o mais rápido possível, evitando possíveis danos ao equipamento.

SOLUÇÃO

Uma das empilhadeiras da SGWS selecionadas para sua frota é a empilhadeira trilateral para corredores muito estreitos da Série TSP, que não era conhecida por muitos operadores da empresa. Conseqüentemente, a SGWS utilizou o Sistema de Posicionamento Automático (APS) opcional da Série TSP para guiar automaticamente as empilhadeiras ao longo da rota mais eficiente para cada local de coleta. A SGWS acredita que a opção pelo APS permite que seus operadores atuem em um nível de especialista, reduzindo seu tempo de treinamento em 50%. Ele também proporciona à SGWS melhorias de desempenho a longo prazo, aumentando a produtividade em quase 20%.

A SGWS também selecionou o recurso Auto Fence opcional para seus caminhões da Série TSP. O Auto Fence controla a velocidade da empilhadeira e o acesso a áreas específicas do armazém, permitindo que os operadores posicionem os paletes com confiança diretamente no transportador de paletes da empresa com alta precisão, aumentando a produtividade e evitando possíveis danos ao equipamento.

RESULTADOS

- O Sistema de Posicionamento Automático opcional da Série TSP guia a empilhadeira ao longo do caminho mais eficiente até o próximo local de coleta, sem intervenção do operador, aumentando a produtividade em 20%
- O Sistema de Posicionamento Automático ajuda os novos operadores a se tornarem rapidamente acostumados ao processo de atendimento de pedidos, reduzindo o tempo de treinamento em 50%
- O recurso Auto Fence opcional permite que a SGWS use as empilhadeiras trilaterais da Série TSP para colocar os paletes diretamente em um transportador de paletes, economizando tempo e evitando possíveis danos ao equipamento

POSICIONAMENTO AUTOMÁTICO DA SÉRIE TSP
20% MAIS PRODUTIVIDADE