

CROWN

# SÉRIE PC 4500





# Movimento inteligente.

Movimente a sua operação de forma inteligente com as transpaleteiras de controle central da Crown Série PC 4500.

Pense nos seus melhores operadores trabalhando em um único ritmo, manobrando as transpaleteiras com maior facilidade pelo armazém e otimizando assim suas cargas de paletes. Uma grande vantagem da Série PC 4500 é que ela potencializa o melhor de todo e qualquer operador durante a seleção de pedidos, no transporte ou na doca. Esta série traz vários benefícios para os operadores, com manuseio mais fácil dentro ou fora da transpaleteira devido à direção elétrica, uma ótima manobrabilidade e um fluxo de trabalho aprimorado como um todo. Esta é a contribuição da Crown para aumentar a produtividade, estimulando práticas operacionais seguras. O design inteligente da Crown oferece aos operadores eficiência em movimento. Suas vantagens com a Crown não param por aí. **Não existe uma transpaleteira de controle central mais robusta do que esta—nós garantimos.**



A direção elétrica proporciona maior conforto ao operador durante o trabalho na posição lateral na entrada dos paletes ou manobras em espaços congestionados.

Opções de acessórios Work Assist™ tais como degraus na seleção de pedidos no segundo nível, suporte para bebidas e porta-objeto modular contribuem para a eficiência e produtividade do operador.





# Direção sem esforço.

**Você já viu um operador manobrando uma transpaleteira de controle central? A Série PC 4500 da Crown proporciona simplicidade de manuseio e controle preciso com direção elétrica. Conheça esta maneira mais simples e mais inteligente de movimento.**



O timão X10 abriga um interruptor de controle de velocidade com opção de seleção entre dois modos operacionais.

O botão no modo lebre (🐰) permite o deslocamento em alta velocidade e um ângulo de direção de 60 graus para cada lado a partir do centro, atendendo as exigências usuais de aplicação. Para áreas extremamente congestionadas, o interruptor em modo tartaruga/lebre (🐢) reduz a velocidade de deslocamento e aumenta o ângulo de direção para 90 graus, para cada lado a partir do centro, garantindo uma manobra segura e otimizada.



**A transpaleteira Série PC 4500 oferece uma enorme vantagem: a direção elétrica inovadora da Crown.**

Os operadores ganham flexibilidade para usar o posicionamento lateral ou frontal para executar a tarefa que têm em mãos. Assim, reduz-se também a fadiga, eliminando a contorção e inclinação necessárias para operar transpaleteiras de controle central e direção manual.

**O timão X10™ propicia maior simplicidade de direção.** Ela possui recursos de controles projetados ergonomicamente e posicionados para uma utilização ideal durante as manobras de direção. Os operadores podem controlar simultaneamente as funções de deslocamento, elevação e buzina. Você notará imediatamente a facilidade de manobra tanto em suas operações, quanto para entrada e saída dos paletes.

**Devido à direção elétrica da Crown, um dispositivo de reação tátil e a tecnologia inteligente Access 1 2 3™, a Série PC 4500 ajuda os operadores a manobrar e manusear até mesmo as cargas mais pesadas.**

Na Série PC 4500, a tecnologia Access 1 2 3 monitora continuamente as entradas do operador e ajusta o desempenho de tração e direção, além de alternar o esforço de direção através do dispositivo de reação tátil, assegurando um funcionamento seguro e otimizado.

Veja todas as vantagens oferecidas pelos sistemas integrados da Crown aos seus operadores:

- A estabilidade e o controle do operador são maximizados em altas velocidades.
- O esforço de direção é reduzido durante as manobras em espaços apertados e congestionados.
- Estabilidade aprimorada do operador e da carga devido a redução automática da velocidade nas curvas.
- Estabilidade aprimorada da carga devido a otimização da aceleração em condições variáveis.

Estes recursos de controle inteligente e de reação em tempo real da transpaleteira de direção central da Crown contribuem para aumentar a confiança do operador durante as manobras em alta e baixa velocidade.

A Série PC 4500 propicia aos operadores estabilidade, reduzindo a fadiga e aumentando o conforto e a produtividade.



A direção elétrica na transpaleteira oferece inúmeras vantagens em relação às transpaleteiras com direção manual: além de proporcionar um manuseio aprimorado, ela elimina os movimentos corporais desconfortáveis que contribuem para o aumento do stress e da fadiga do operador.



**Ao contrário de outras transpaleteiras, a Série PC 4500 possui também recursos para trabalho em docas.** A direção elétrica, o timão X10 e o posicionamento lateral do operador fazem toda a diferença ao operar em espaços apertados e sobre as niveladoras de docas. Operadores podem facilmente manobrar com uma mão, sem perder a entrada do paleta de vista, nem o movimento de trabalho na outra doca. Suporte para filme stretch opcional Work Assist™ exibido na foto.



**Botões opcionais de elevação/ descida/buzina** no protetor de carga.



**Direção manual opcional disponível** na Série PC 4500, com opção de dois designs de timão.





# Seleção de pedidos eficiente.

No que se refere à seleção de pedidos em nível baixo, os clientes relatam que pequenas melhoras no processo de seleção de pedidos contribuem para grandes lucros operacionais. Assim, você pode escolher entre o modelo padrão PC 4500 ou otimizá-lo com o sistema QuickPick™ Remote: a economia de tempo e esforço na seleção de pedidos é garantida.

**É fato:** em ciclos típicos de seleção de pedidos, até **75 por cento** das tarefas ocorrem fora da transpaleta. Aproximadamente **45 por cento** destas tarefas envolvem deslocamento a pé.

Portanto, levando em conta estes dados, um dos objetivos principais da PC 4500 é reduzir os esforços do operador dentro e fora da transpaleta.

A direção elétrica com o Timão X10™ assegura uma direção fácil e um controle inteligente, tanto dentro quanto fora da transpaleta. Durante as tarefas nas quais o operador caminha ao lado do equipamento, a Série PC 4500 restringe automaticamente os ângulos em aproximadamente 15 graus.

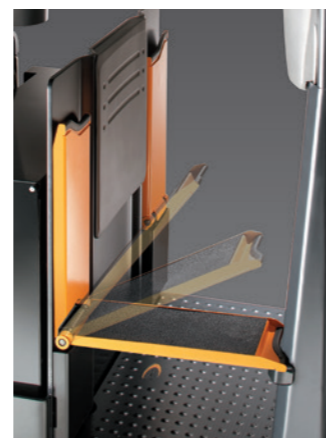
Os cantos do protetor de carga são arredondados para oferecer uma entrada/saída mais suave. Acessórios opcionais Work Assist™ mantêm as ferramentas necessárias à mão.

O recurso de parada da plataforma a uma altura predefinida favorece a passagem, eliminando um pedal de alta velocidade elevado.

grande vantagem para o operador mas aumenta consideravelmente a sua produtividade.

Além disso, a ampla plataforma da Crown e o design vantajoso da área de passagem permitem aos operadores andar pelo compartimento e não ao redor, diminuindo o número de etapas pela metade. Esta redução do percurso de caminhada significa na prática, menos tempo na seleção de pedidos, menos tempo transportando materiais e menor fadiga do operador.

O piso com sensor de presença do operador favorece a passagem, eliminando um pedal de alta velocidade elevado.



Conforme pesquisa da Crown, o degrau de seleção de segundo nível opcional da Série PC 4500 pode dobrar o número de seleção de pedidos, facilitando o alcance e acesso para o operador. O design rebatível oferece uma base sólida, estendendo o conforto da área de seleção de pedidos em aproximadamente sessenta centímetros.

O alívio da postura é outra vantagem do piso, com assoalho premium como item padrão. O piso proporciona maior flexibilidade de postura corporal, incluindo o posicionamento lateral para operar e contribuindo assim para maior conforto e produtividade do operador durante operação dos garfos.

Uma ampla plataforma, os cantos arredondados do protetor de carga e uma baixa altura de degrau simplificam as tarefas dentro/fora da transpaleta e otimizam a passagem.



A plataforma da Série PC 4500 para em uma altura predefinida a cada vez que os garfos são elevados, proporcionando uma altura de degrau consistente para os operadores.



## Seleção de pedidos tradicional

A Crown traz eficiência para cada etapa devido aos recursos de direção elétrica, Timão X10 e controles inteligentes que otimizam o processo durante a operação com a transpaleta.



## QuickPick Remote

A solução exclusiva da Crown, o sistema QuickPick Remote automatiza tarefas e revoluciona o fluxo de trabalho na seleção de pedidos. Este sistema simples e fácil de usar melhora substancialmente o processo de seleção de pedidos e reduz os custos de forma significativa.

- Aumenta a **PRODUTIVIDADE** do operador.
- Estimula **SEGURANÇA**.
- Ajuda a reduzir **DANOS** no produto, nas estantes e nas transpaletas.
- Diminui a **FADIGA DO OPERADOR**.





# Pense longe.

**Basta dar uma olhada por baixo de uma transpaleteira para saber tudo sobre sua durabilidade. A Crown projetou cada peça de forma a resistir às aplicações mais difíceis, assegurando longevidade. Isto explica por que a Crown oferece uma garantia de cinco anos para a unidade de tração e soldagem do garfo.**



Concorrente Crown

Uma roda de 330 mm garante uma condução mais suave e manuseio mais seguro de cargas pesadas, superando facilmente as rodas da concorrência de 254 mm.

A unidade de tração projetada e fabricada pela Crown, a maior da indústria, oferece um nível de durabilidade que os concorrentes não podem igualar. Este é o resultado de um projeto cuidadosamente integrado que apresenta:

- Montagem superior e inferior
- Motor de tração AC fabricado pela Crown
- Motor montado horizontalmente (manutenção simplificada)
- Amplas engrenagens cilíndricas
- Corpo do eixo ranhurado
- Roda de tração fixada em ambos os lados.

A experiência da Crown com rodas de carga assegura desempenho ideal das rodas de carga, estendendo a sua vida útil através da integração de todos componentes essenciais, tais como compostos, cubos, rolamentos e eixos.

As articulações do sistema de elevação são construídas em aço maciço e em conjunto com a maior e mais robusta barra tensora de sua categoria, resistem a maiores impactos do que os concorrentes.

Os grandes rolamentos cônicos na parte superior da unidade de tração resistem às forças horizontais e verticais, enquanto que a montagem inferior possui quatro roletes de amortecimento em uma carreira de rolos de aço temperado.

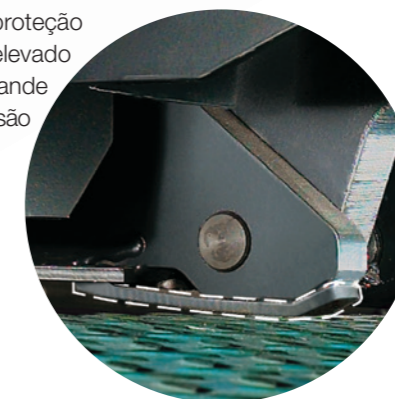
A estrutura da unidade de tração foi especialmente projetada para proporcionar estabilidade e maior esforço em pontos de elevada tensão, muito além do exigido pelas normas da indústria. Este é um diferencial evidente entre a Crown e qualquer outro concorrente.

Uma barra de torção estabilizante (opcional com a direção manual) maximiza o desempenho, reduzindo a vibração da transpaleteira e da carga geralmente associada às cargas altas e pesadas.

O rápido ajuste das rodas de apoio permitem uma regulagem rápida e simples que ajuda a compensar o desgaste natural das rodas. Basta soltar a porca com trava e ajustar a altura do caster com uma chave Allen.

As placas de desgaste são construídas com aço temperado, o mesmo que é usado nas pontas de lâminas das escavadeiras. Isto proporciona maior resistência e proteção em áreas de elevado desgaste e grande impacto, que são especialmente afetadas por pisos irregulares e niveladoras de doca.

O conjunto de garfos é uma peça única de aço pesado formada para garantir resistência máxima e projetada para manusear as mais pesadas cargas durante muitos anos. Estruturas de aço adicionais foram colocadas em áreas de tensão crítica sob o garfo, prevenindo fadiga prematura.





# Investimento acertado.

**A Crown Technovation™ na Série PC 4500 oferece** desempenho máximo, eficiência energética otimizada, tempo operacional aprimorado e uma economia substancial de custos. Assim, você investe hoje, de forma sensata, em soluções que poderão enfrentar os desafios do futuro.



O exclusivo Sistema de Controle Access 1 2 3 Incorporado da Crown, referência no setor, permite desempenho e diagnósticos seguros e confiáveis por um método intuitivo de comunicação. **Garantido.**

## Technovation™

Com a fusão de tecnologia e inovação, a Crown Technovation oferece uma poderosa vantagem.

Desempenho superior com o mais baixo custo de propriedade: este é o compromisso da Crown. É por isso que nós concebemos, projetamos e fabricamos mais de 85 por cento dos componentes em cada equipamento Crown. Esta integração vertical nos permite controlar com cuidado a qualidade de cada componente e incorporar tecnologias inovadoras em cada empilhadeira.

Na série PC 4500, esta tecnologia é evidente na engenharia de sistemas que combina os benefícios do motor AC da Crown, o Controle de Sistema Access 1 2 3 Incorporado e o sistema de frenagem e-GEN™.

O Sistema de Frenagem e-GEN™, por exemplo, usa o potente torque do motor AC da Crown para oferecer uma frenagem confiável, durante a vida útil da transpaleta. Outro ótimo benefício para os operadores é o freio de estacionamento automático. Você só tem a ganhar com todas essas vantagens de desempenho e custos de manutenção substancialmente reduzidos.



A tecnologia Access 1 2 3 da Crown oferece mais uma vantagem exclusiva, pois ela monitora e controla continuamente componentes-chaves do equipamento considerando condições variáveis para otimizar o desempenho do sistema. Além disso, a tecnologia Access 1 2 3 oferece o mais alto nível de programabilidade, permitindo encontrar o equilíbrio certo entre eficiência energética e desempenho para cumprir suas metas. Assim, o seu negócio é favorecido por uma abordagem clara e consistente que assegura um altíssimo desempenho e confiabilidade, com redução de custos e economia de tempo comprovadas.

Com a tecnologia Access 1 2 3, a Série PC 4500 oferece um desempenho sólido e os mesmos diagnósticos avançados já comprovados na família de produtos da Crown. Os diagnósticos avançados da Crown permitem uma manutenção mais rápida, simples e de qualidade superior.

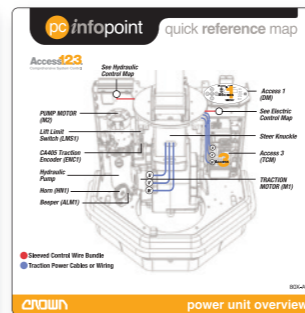
Além disso, o Sistema InfoPoint™ complementa a tecnologia Access 1 2 3 simplificando a manutenção com um processo lógico e intuitivo de resolução de problemas. Os componentes-chaves do sistema abrangem o Guia de Referência Rápida InfoPoint, mapas de componentes e pequenas informações localizadas por toda a transpaleta. Eles foram projetados para esclarecer as três perguntas básicas relativas ao problema:

- O que é
- Onde está
- O que faz

Assim, os técnicos podem resolver rapidamente e com precisão quaisquer problemas sem esquemas, diagramas de fiação ou manuais de serviço em boa parte dos casos de reparos.



Exemplo Apenas



Exemplo Apenas

A garantia exclusiva da Crown, a mais abrangente do setor oferece uma segurança adicional de desempenho superior, confiável, sem necessidade de adquirir extensões de garantias aditivas. A Crown comprova assim seu compromisso, agregando valor a longo prazo com o menor custo de propriedade.

É importante considerar também o valor do sistema de assistência completo da Crown. O Sistema de Peças e Serviços Integrity da Crown™ oferece comprovadamente uma forma de reduzir os custos de mão de obra e reposição de peças. Este resultado é a combinação de componentes e sistemas exhaustivamente testados e uma rede de revendedores eficiente e qualificada. Além disso, seu sistema de serviço abrange programas de manutenção flexível com planos personalizados e inovadores soluções de gestão de frota, tais quais o InfoLink™ e FleetSTATS™. Desempenho superior. Manutenção confiável. Soluções flexíveis. Todos esses elementos são a soma para um investimento acertado.

Tire suas próprias conclusões. Ninguém mais pensa tão longe.

### Garantias

Sistema de Controle Access 1 2 3	<b>3 anos</b>
Sistema de Frenagem e-GEN	<b>2 anos</b>

### Garantia

Unidade de Tração e Soldagem do Garfo	<b>5 anos</b>
---------------------------------------	---------------



Durante décadas, a Crown manteve o foco na sustentabilidade, usando materiais e processos de fabricação ecológicos, investindo em designs inovadores e na durabilidade a longo prazo de nossas empilhadeiras. A Crown está comprometida em

proteger o meio ambiente e fornecer soluções de manuseio de materiais para nossos clientes, incluindo componentes e empilhadeiras reconicionados. A Crown acredita que um ambiente limpo é um negócio inteligente.

Siga o movimento inteligente com a Série PC 4500. É a sua **vantagem sustentável.**



**Crown Lift Trucks do Brasil -  
Comércio de Empilhadeiras Ltda.**

CLA - Centro Logístico Anhanguera Jundiaí  
Av. Antonieta Piva Barranqueiros,  
s/n - Dist. Industrial  
Rodovia Anhanguera Km 62  
Jundiaí/SP - CEP 13.212-000 - Brasil

**Tel** +55 11 4585-4040

**Fax** +55 11 4585-4050

[www.crown.com](http://www.crown.com)

A Crown está continuamente melhorando seus produtos, as especificações estão sujeitas a mudanças sem aviso prévio.

Crown, o logo Crown, a cor bege, o logo ecológico, a Marca Momentum, a Alavanca X10, Access 123, Work Assist, QuickPick, Technovation, e-Gen, InfoPoint, InfoLink, FleetSTATS, o Sistema de Peças e Serviços Integrity Parts e Service System são marcas comerciais registradas da Crown Equipment Corporation.

Copyright 2010-2013 Crown Equipment Corporation  
SF18003-36 baseado na Rev. 08/13  
Impresso nos E.U.A.