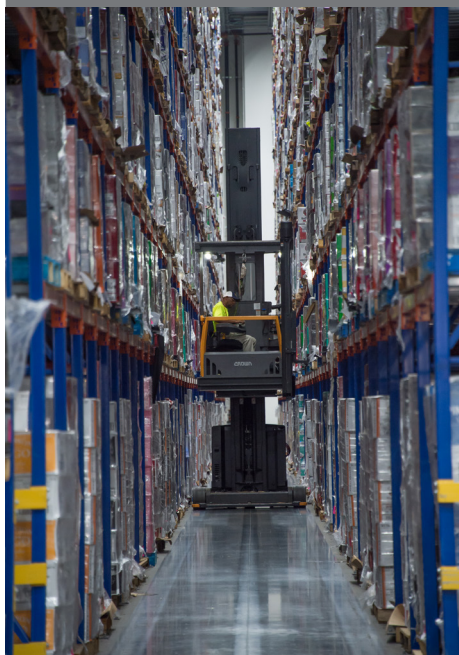


CROWN

客户案例



“托盘吞吐量增加 20% 以上，提高了我们的作业效率，让人大开眼界。”

Mark Booth
供应链技术副总裁
Southern Glazer's Wine & Spirits
佛罗里达州，雷克兰

真实的客户，
真实的故事，
切实的效果。

如需了解更多信息或者联系当地 Crown-科朗经销商，请访问 crown.com/results。

Southern Glazer's Wine & Spirits

Crown-科朗 TSP 系列助力客户提高仓储容量和作业效率

概况

Southern Glazer's Wine & Spirits (SGWS) 是一个家族式管理的酒精饮品供应商和经销商。它始创于 1909 年，当时是一家位于德克萨斯州的小型灌装企业，如今已发展成为拥有 2 万多名员工的大团队，每年在美国 44 个地区、哥伦比亚特区、加拿大和加勒比海地区配送超过 1.5 亿箱葡萄酒和烈酒。公司的规模还在扩大，为满足不断增长的客户需求，它将佛罗里达州雷克兰配送中心从 80 万平方英尺扩大到 120 万平方英尺。

挑战

发展过程中，SGWS 希望充分利用其空出的楼层空间，遂决定建造一个能容纳九层货架的特窄通道仓库。随着高度的增加，要求叉车拥有更大的作业高度及载重能力，以满足公司的吞吐量要求。此外，SGWS 在其系统中部署了托盘输送机，这要求操作员能尽快将托盘放在输送机上，同时避免任何潜在设备损害。

解决方案

SGWS 为其车队所选的一款 TSP 系列特窄通道三向叉车，许多公司操作员都对该叉车不熟悉，因此，SGWS 为 TSP 系列选配了自动定位系统 (APS)，该系统能自动引导叉车沿着最高效的路径到达每个拣选位置。SGWS 相信 APS 能够让其操作员熟练地进行操作，减少 50% 的培训时间。除此之外，还能长期改善 SGWS 的吞吐量，作业效率提高约 20%。

SGWS 还为 TSP 系列选配了自动防护系统功能。自动防护系统可以在叉车进入特定区域时为其减速，使操作员自信而准确地将托盘直接放到公司的托盘输送机上，提高作业效率的同时避免潜在设备损害坏。

案例

- TSP 系列配备的自动定位系统，无需操作员干预，即可引导叉车沿着最高效的路径到达下一个拣选位置，作业效率提高 20%。
- 自动定位系统有助于新的操作员快速适应订单处理流程，缩短 50% 的培训时间。
- 选配了自动防护系统后，SGWS 可用 TSP 系列三向叉车直接将托盘放在托盘输送机上，节省时间的同时避免潜在的设备损坏。

TSP 系列
自动定位系统

提高
20%
作业效率